

Texpack® textile and packings*Guarnizioni in lastre e tranciati per qualsiasi applicazione*

TEXPACK nasce nel 1993 come azienda specializzata nella produzione di tessuti per l'isolamento termico ad alte temperature. Da sempre Texpack investe continuamente nell'automazione più aggiornata per l'ottenimento del massimo risultato produttivo e di controllo. L'obiettivo finale si traduce nella massima efficienza applicativa da parte del cliente. Texpack è dotata di un magazzino capace di innumerevoli articoli stoccati in condizioni ideali di conservazione e di accesso. L'azienda garantisce consegne rapide ed efficaci attraverso un moderno sistema di gestione delle merci in entrata e in uscita costantemente monitorato dall'area spedizioni. Gli ordini effettuati sono tracciabili in ogni istante al fine di soddisfare il cliente in merito allo stato di avanzamento delle consegne. Texpack, con la sua ampia gamma di guarnizioni in lastre e tranciati fornisce la soluzione per "fare tenuta" in qualsiasi tipo di applicazione dal settore chimico, petrolchimico, alimentare, farmaceutico a quello delle valvole industriali.

cmi@tim-europe.com **RIF. 254649****Utensili per cuscinetti***Estrattori autocentranti per facilitare il montaggio e lo smontaggio dei cuscinetti*

SCHAEFFLER garantisce un montaggio e uno smontaggio ottimizzato dei cuscinetti grazie agli estrattori meccanici autocentranti da MSP-2/3-120 a MSP-2/3-440 e hanno il compito di garantire che cuscinetti, giunti e anelli di piccole e medie dimensioni possano essere rimossi in modo sicuro e semplice. Gli estrattori, disponibili in sei diverse dimensioni e per un diametro esterno del pezzo fino a 440 mm, sono molto versatili e possono essere utilizzati come estrattori a due o tre bracci. Gli estrattori idraulici da HSP-43 a HSP-303, anch'essi utilizzabili come estrattori a due o tre bracci, sono adatti per cuscinetti, giunti e anelli di grandi dimensioni con forze di estrazione elevate. Lo smontaggio di pezzi fino a un diametro esterno di 620 mm è possibile grazie a sei diverse dimensioni di estrattori con una forza di estrazione massima di 294 kN.

cmi@tim-europe.com **RIF. 254650****Sensore radar***Con design igienico, per processi cadenzati alimentari e farmaceutici*

Con il VEGAPULS 42 l'esperienza pluridecennale di **VEGA** nel campo della tecnologia radar confluisce nell'automazione industriale. Il sensore soddisfa le esigenze specifiche dell'industria per la misura di livello in serbatoi di piccole dimensioni e processi di riempimento cadenzati. Dispone di tutti i requisiti necessari nei processi critici sotto il profilo dell'igiene: la sua frequenza di commutazione consente di raggiungere elevate velocità di ciclo e di cambiare rapidamente i livelli di riempimento: offre inoltre opzioni di attacco flessibili, dalla filettatura standard all'attacco universale per adattatore igienico da 1 pollice. È pronto all'uso e nell'esecuzione trifilare comunica con IO-Link. Grazie al principio di misura senza contatto, la tecnologia radar offre numerosi vantaggi nei processi cadenzati dell'industria alimentare e farmaceutica, a come ad esempio nel riempimento.

cmi@tim-europe.com **RIF. 254648****SAVINOBARBERA****POMPE IN PLASTICA E AGITATORI INDUSTRIALI RESISTENTI ALLA CORROSIONE****POMPE VERTICALI****POMPE ORIZZONTALI****AGITATORI INDUSTRIALI**

SAVINO BARBERA SRL - via Torino 12 - Brandizzo (TO) Italy - info@savinobarbera.com - www.savinobarbera.com

cmi@tim-europe.com **RIF. 253697**

4	MERCATO
5	FOCUS IVS
8	TECNOLOGIE INNOVATIVE
11	CIRCOLAZIONE FLUIDI
20	AUTOMAZIONE 4.0
24	SERVIZI
25	STRUMENTAZIONE
26	MATERIALI DI CONSUMO
27	COMPONENTI
29	FIERE
31	INDICE



Direttore Editoriale:
Marco Marangoni
m.marangoni@tim-europe.com

Direttore Commerciale:
Cristian Son
c.son@tim-europe.com

Redazione:
Paola Capitanio
p.capitanio@tim-europe.com

Supporto Redazione:
Paola Fossati
p.fossati@tim-europe.com

Produzione & Amministrazione:
Valentina Razzini
v.razzini@tim-europe.com

Produzione:
Francesca Lorini
f.lorini@tim-europe.com

Supporto produzione:
Giuseppe Mento
g.mento@tim-europe.com

Responsabile Marketing:
Marco Prinari
m.prinari@tim-europe.com



TIMGlobal Media srl con Socio Unico
Presidente: Orhan Erenberk
Amministratore Delegato: Cristian Son

Sede Legale:
Piazza Sicilia 6, 20146 Milano
Sede Operativa: Redazione, Amministrazione e Pubblicità
Via San Bovio 3 - Segreen Business Park, Building K
20054 San Felice - Segrate (MI)
Email: cmi@tim-europe.com

Periodicità mensile - Pubblicità inferiore al 45%
Abbonamento annuo: € 55,00
Esteri: € 126,00
(Per abbonamenti cumulativi tariffa da concordare)
Costo copia: € 6,00
Per cambio indirizzo, informarci almeno 20 giorni prima del trasferimento, allegando l'etichetta con la quale arriva la rivista.
Gli abbonamenti possono avere inizio in qualsiasi mese dell'anno.
Per abbonamenti cumulativi tariffe da concordare.

Reg. Tribun. di Milano n. 513 del 24/7/99

Stampa a cura di Sigraf Srl
Via Redipuglia 77
24047 Treviglio (BG)

A garanzia degli abbonati l'editore garantisce la massima riservatezza dei dati in suo possesso, fatto diritto, in ogni caso, per l'interessato di richiederne gratuitamente la rettifica o la cancellazione ai sensi della legge 675/96. La riproduzione totale o parziale degli articoli e delle illustrazioni pubblicati su questa rivista è permessa previa autorizzazione della Direzione. La Direzione non assume responsabilità per le opinioni espresse dagli autori dei testi redazionali e pubblicitari. Gli articoli e le fotografie anche se non pubblicati non si restituiscono. CMI non è responsabile di eventuali variazioni di date e/o programmi delle manifestazioni fieristiche segnalate.



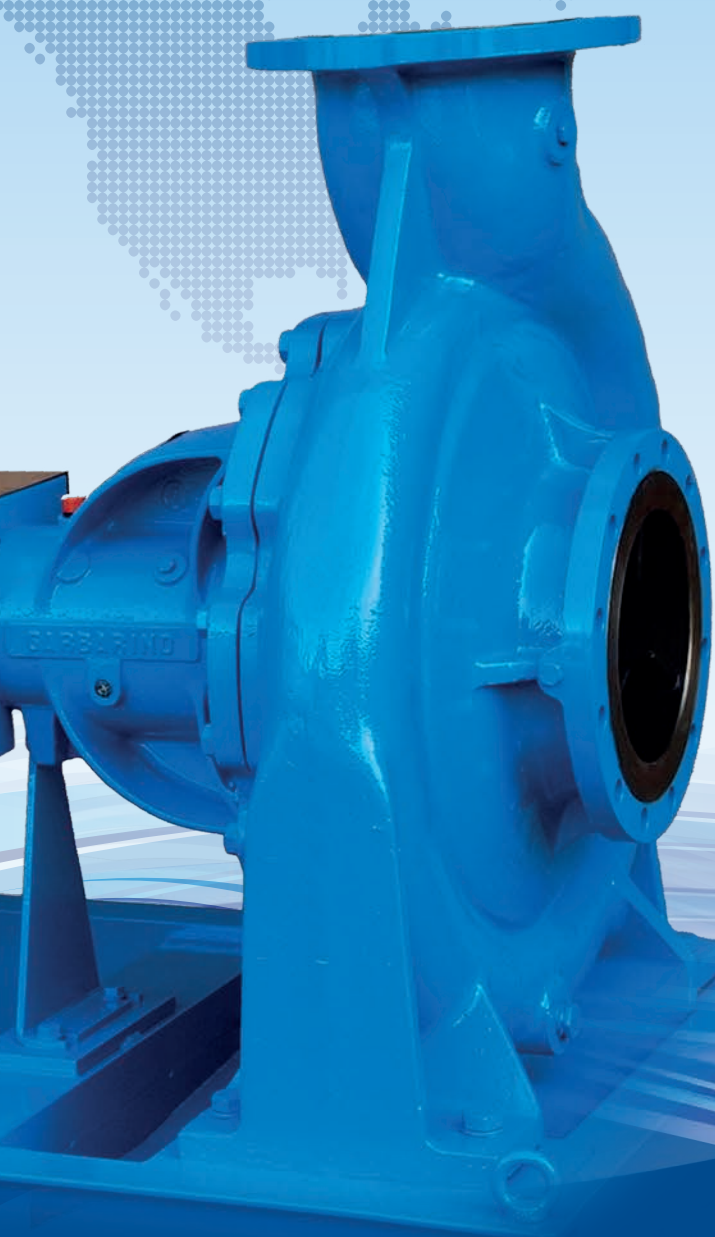
Segui  su 





GARBARINO®

**CENTRIFUGAL AND POSITIVE DISPLACEMENT PUMPS
FOR
MARINE-OFFSHORE-NAVY-INDUSTRY**



Pompe Garbarino S.p.A.
Via Marengo, 44 - 15011 Acqui Terme (AL) - Italy - Tel. +39 0144 388671 - info@pompegarbarino.it
www.pompegarbarino.com

cmi@tim-europe.com RIF. 253656

Schaeffler e Siemens insieme nel campo dell'intelligenza artificiale

Si impegnano a far progredire l'uso dell'intelligenza artificiale nel settore industrial

SCHAEFFLER, Motion Technology Company, e l'azienda tecnologica Siemens si impegnano a far progredire l'uso dell'intelligenza artificiale nel settore industrial, dando quindi un significativo contributo congiunto nel plasmare la produzione digitale del futuro, per questo hanno firmato un memorandum d'intesa (MoU). All'Hannover Messe Schaeffler e Siemens hanno dimostrato ancora una volta il successo della loro collabora-

zione con il "Siemens Industrial Copilot", una soluzione di automazione industriale che utilizza l'intelligenza artificiale, attraverso un collegamento di una macchina di produzione di Schaeffler Special Machinery all'assistente AI. Questa soluzione rende il lavoro molto più efficiente per i collaboratori degli stabilimenti di produzione, in quanto possono essere generati codici di automazione complessi per la macchina utilizzando l'input del linguaggio naturale. «La digitalizzazione è uno dei temi chiave di Schaeffler», afferma Klaus Rosenfeld, CEO di Schaeffler AG. «L'utilizzo di soluzioni AI è decisivo per rendere

i processi produttivi più innovativi, agili ed efficienti. Con Siemens, Schaeffler ha al suo fianco un partner industriale di livello per accelerare lo sviluppo e l'implementazione di soluzioni di intelligenza artificiale generativa in modo mirato e per creare valore aggiunto per i propri clienti.»



Nuovo Presidente e Amministratore Delegato di Schneider Electric Italia

Con esperienza diversificata e un grande equilibrio tra vendite, marketing, innovazione e produzione

Cambi al vertice per **SCHNEIDER ELECTRIC**, che ha annunciato che dal 1° giugno 2024 Davide Zardo subentrerà ad Aldo Colombi nel ruolo di Presidente e Amministratore Delegato. Davide Zardo porta con sé una esperienza diversificata, con un grande equilibrio tra vendite, marketing, innovazione e produzione. Veneziano, classe 1970, laureato in Ingegneria Mec-

canica, l'Ing. Zardo entra in Schneider Electric nel dicembre 2010 a seguito dell'acquisizione di Uniflair, azienda italiana specializzata nella progettazione, produzione e commercializzazione di condizionatori di precisione, e sistemi di refrigerazione, assumendo il ruolo di Business Development Director per l'organizzazione Cooling di Schneider in EMEA. In seguito opera come Vice President della divisione Secure Power e poi, dal 2018, assume la carica di general manager dell'unità operativa di Pieve di Cento (Bologna) dedicata al business dell'illuminazione di emergenza, che ha rilanciato grazie a una trasformazione significativa a livello di marketing, ingegnerizzazione e produzione. Prima dell'acquisizione da parte del gruppo Schneider Electric, in Uniflair il manager ha ricoperto funzioni dirigenziali di crescente importanza tra cui direttore tecnico, direttore marketing e infine direttore dello sviluppo del business.



Potenziamento di tutte le aziende del Gruppo Nidec

Per offrire ai clienti un ben più ampio portafoglio di soluzioni

Control Techniques e KB Electronics, aziende parte di **NIDEC GROUP**, hanno intrapreso un percorso di rebranding. A partire dal 1° maggio le due aziende sono presenti sul mercato come Nidec Drives. Tale svolta è dettata dal desiderio di unificare e potenziare tutte le aziende del Gruppo Nidec. Accomunate da sempre dalla vocazione per l'innovazione, Control Techniques e KB Electronics caratterizzano il mercato degli azionamenti a velocità variabile, con un'offerta sempre all'avanguardia e perfettamente allineata alle esigenze dei clienti. Questa vision e questi aspetti caratterizzanti, oltre ad essere perfettamente coerenti con i valori che accompagnano il nuovo brand, vengono potenziati e portano con sé opportunità inedite per accrescere la value proposition e, quindi, poter offrire ai clienti un ben più ampio portafoglio di soluzioni.



Marlow migliora la sua soluzione OEM

DriveSure è estremamente semplice da testare, integrare e installare

WATSON-MARLOW FLUID TECHNOLOGY SOLUTIONS ha perfezionato DriveSure™ con le più recenti tecnologie per offrire ai produttori di apparecchiature originali (OEM) una soluzione di pompa peristaltica completa per il montaggio a pannello. Grazie alla capacità di utilizzare l'Ethernet industriale, DriveSure semplifica l'integrazione nei sistemi di controllo distribuiti avanzati e offre agli utenti finali il monitoraggio e il controllo a distanza. Il design a bassa temperatura, silenzioso e compatto rende DriveSure la soluzione perfetta per soddisfare le esigenze di laboratori, camere bianche, ospedali e ambienti di processo. In quanto prodotto OEM testato e certificato, DriveSure garantisce una maggiore sicurezza della catena di fornitura.



"Oscar del Design" per Würth Italia e Kblue

Rappresentando la dedizione e l'impegno nel fornire prodotti di eccellenza che migliorano l'esperienza dell'utente

WÜRTH ITALIA e Kblue sono liete di annunciare di avere vinto il prestigioso Red Dot Design Award con il prodotto KORE, un rivoluzionario cronotermostato che risolve il problema dell'inefficiente controllo della temperatura nei sistemi di riscaldamento e raffreddamento. KORE, realizzato in collaborazione con Maiorana Designs, semplifica la gestione del clima e soddisfa le diverse esigenze degli utenti, inclusi quelli con disabilità visive. Progettato per soddisfare tutte le categorie di utenti, KORE fa dell'inclusività uno dei suoi punti forti. La sua interfaccia ad alto contrasto e l'attenzione agli utenti con disabilità visive, inclusi tutti i tipi di daltonismo e una vasta gamma di ipovisione, lo distinguono dagli altri cronotermostati. KORE incarna i valori fondamentali di Würth e Kblue di inclusività, responsabilità e sostenibilità.

Torna IVS 2024

I visitatori possono registrarsi sul sito web dell'Industrial Valve Summit per prendere parte all'evento più importante nel settore delle valvole, programmato per il 15 e 16 maggio 2024 a Bergamo

È finalmente giunto il momento atteso dall'audience internazionale delle valvole industriali: Confindustria Bergamo e Promoberg hanno aperto ufficialmente le registrazioni per partecipare alla quinta edizione di IVS - Industrial Valve Summit, la fiera internazionale di riferimento per il settore delle valvole industriali e delle soluzioni di controllo del flusso, in programma presso il Centro Espositivo di Bergamo il 15 e 16 maggio.

Manca poco più di tre mesi alla quinta edizione di questo evento tanto atteso per l'intera industria. Oltre ad essere uno strumento di valorizzazione di un'eccellenza del Made in Italy, l'Industrial Valve Summit intende consolidarsi come momento chiave per la condivisione di competenze, risorse e know-how, promuovendo al contempo la produzione industriale nazionale e il ricco tessuto imprenditoriale locale. La centralità del Summit per il settore è testimoniata dall'interesse delle aziende e degli espositori internazionali, manifestato attraverso numerose registrazioni in attesa di crescita. Gli organizzatori di IVS confermano la

presenza di una selezione di ospiti di alto livello tra decision-maker, operatori internazionali e relatori.

Parallelamente, gli organizzatori del Summit in collaborazione con VALVEcampus, partner scientifico dell'evento, hanno presentato il calendario delle conferenze IVS 2024. Un totale di 46 conferenze, tavole rotonde, workshop, casi studio e laboratori, per un piano che supera di oltre un terzo le 34 sessioni tecniche approfondite offerte a IVS 2022. Nel corso degli anni, il Summit si è affermato come uno spazio in cui interpretare i cambiamenti e esplorare le ultime innovazioni, identificando ed esaminando le sfide del settore industriale.

Il programma è strutturato attorno a otto macro-temi: produzione additiva; tecnologie digitali applicate alle valvole, attuatori e sistemi di controllo del flusso; tenute e emissioni fugitive; progettazione di valvole e materiali per condizioni climatiche avverse; normative e sviluppi regolatori; gestione della catena di approvvigionamento; intelligenza artificiale applicata alla progettazione meccanica,



all'approvvigionamento e alla produzione; transizione energetica e sistemi di cattura e stoccaggio del carbonio. A questi si aggiungono tavole rotonde che discutono di idrogeno, analisi delle tendenze di mercato, Corporate Sustainability Reporting Directive (CSRD), gestione dei gas serra e altri argomenti. Durante IVS 2024, gli organizzatori arricchiranno l'offerta con eventi collaterali e momenti di interazione, creando una vera 'settimana delle valvole'.

L'evento prenderà il via la mattina del 14 maggio con l'apertura del Summit e, nel pomeriggio, con l'apertura anticipata dei padiglioni per espositori e delegazioni straniere, offrendo un'importante opportunità di networking tra i protagonisti della catena di approvvigionamento che partecipano a IVS. Il fulcro dell'evento sarà il 15 e 16 maggio, quando il Centro Espositivo di Bergamo aprirà le porte al pubblico internazionale delle valvole, con centinaia di espositori e migliaia di operatori specializzati. Dopo la fiera di due giorni, ci sarà un'ulteriore occasione per le delegazioni straniere presenti di incontrare gli attori della filiera estesa del petrolio e del gas il venerdì 17 maggio.

Laura Colnaghi Calissoni, Vice-Presidente di Confindustria Bergamo con delega all'Internazionalizzazione, ha commentato: "Nato dall'idea di un gruppo di aziende associate a Confindustria Bergamo, IVS è l'evento di riferimento per la catena di pro-

duzione europea delle valvole industriali e per i principali attori internazionali coinvolti in questo settore come Oil & Gas, Energia, Idrogeno e altro ancora. Il successo di questa fiera è dovuto principalmente all'alto livello di relatori e contenuti presentati nel programma della conferenza. Anche per questa quinta edizione, abbiamo investito molto nei contenuti dell'evento e siamo orgogliosi di presentare un programma di conferenze tecniche oltre a tavole rotonde e workshop che affrontano tematiche attuali come intelligenza artificiale, criteri di sostenibilità nella filiera Oil & Gas, produzione additiva, idrogeno e molti altri. Il nostro obiettivo è far sì che IVS diventi un modello di successo, da replicare per altri settori industriali della nostra provincia, con l'obiettivo di aumentare la visibilità a livello internazionale e attirare operatori, acquirenti ed esperti da tutto il mondo a Bergamo".

Davide Lenarduzzi, Amministratore Delegato di Promoberg, ha dichiarato: "Con l'apertura delle registrazioni, stiamo ora entrando nel cuore di IVS, uno degli eventi più internazionali e prestigiosi del nostro calendario fieristico, quest'anno composto da oltre venticinque eventi, tra cui molti di rilievo nazionale e internazionale. Da quando è terminata l'edizione del 2022, stiamo lavorando per presentare al meglio il Summit organizzato con Confindustria Bergamo, completando una serie di interventi e aggiornamenti tecnologici".



Elettrovalvola a due vie

Ha un grado di protezione IP67 ed è conforme agli standard di sicurezza internazionali

L'elettrovalvola di **SMC** serie JSX è stata creata per resistere a condizioni ambientali avverse come nel caso in cui sia necessario controllare l'accensione e lo spegnimento di aria, acqua o olio. Il corpo e la bobina



na della serie JSX sono rivestiti in acciaio inox per prolungare la vita dei componenti: la valvola è resistente alla corrosione. L'elettrovalvola ha un grado di protezione IP67 ed è conforme agli standard di sicurezza internazionali, facilitando così la sua esportazione. L'elettrovalvola JSX si caratterizza per una migliore forza della bobina, aumentata del 10% rispetto al modello precedente, e per un assorbimento ridotto del 14%. Maggiore efficienza energetica e produttività sono le problematiche che gli utenti devono affrontare sia in officina sia all'esterno, oltre ovviamente a quelle ambientali. SMC si impegna a rispondere a queste esigenze con prodotti e soluzioni di alto livello. La serie JSX, che si aggiunge alla gamma di elettrovalvole, è un ottimo esempio della loro innovazione nel design. La serie JSX è particolarmente flessibile e facilita la manipolazione dei cavi, attività dispendiosa in termini di tempo, grazie alla rotazione della bobina a 360 gradi.

Materiali speciali

Per applicazioni Oil & Gas e CPI

La fiera IVS offre un'opportunità unica nel settore Oil & Gas e CPI, e **VOESTALPINE** presenterà la sua Business Unit, voestalpine Specialty Metals, al Pad. B Stand 130. Questa unità si distingue nel fornire acciai resistenti alla corrosione, leghe di nichel e titanio per varie applicazioni industriali. Con un team esperto e accesso a una rete globale di distribuzione, garantisce soluzioni personalizzate, alta qualità e tempi di consegna rapidi. Tra i prodotti di voestalpine Specialty Metals Europe:

- **BÖHLER L718 API (UNS N07718):** acciaio ad alta resistenza alla corrosione in nichel-cromo-ferro-molibdeno. Resiste efficacemente alla corrosione in ambienti aggressivi, specialmente in quelli contenenti H₂S (acido solfidrico) e CO₂. Adatto per valvole, pompe e scambiatori di calore.
- **BÖHLER P511 (XM-19):** materiale resi-

stente all'acqua di mare e alla corrosione intergranulare, garantisce un'eccellente resistenza alla corrosione, alla fessurazione da cloro e alla fatica. Perfetto per valvole, raccordi e tubazioni in ambienti marini.

- **BÖHLER A911SA (F55):** acciaio inossidabile ferritico-austenitico ad alta resistenza alla corrosione, vanta una robustezza meccanica superiore e una ottima tenacità a basse temperature. Ideale per valvole criogeniche, scambiatori di calore e sistemi di stoccaggio.
- **BÖHLER L625:** lega a base di nichel non magnetica e resistente alla corrosione, offre eccezionale resistenza alla corrosione, al calore e all'usura. Perfetta per valvole, pompe e componenti in ambienti aggressivi.

Voestalpine HPM Italia, parte del Gruppo voestalpine, offre anche acciai speciali per utensili, polveri per stampa 3D e soluzioni avanzate come Additive Manufacturing e Engineered Product. L'azienda è impegnata nei progetti climatici globali per la decarbonizzazione e la circular economy.



Modular Manifold

Progettati specificatamente per le applicazioni di controllo strumentali

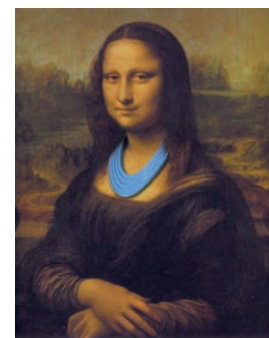
INDRA sviluppa Modular Manifold SIL4 per sistemi Hipps, un prodotto in grado di garantire elevati standard di sicurezza, efficienza e qualità. La soluzione è caratterizzata dall'obbligatorietà di una serie di operazioni sequenziali, mai sovrapponibili, e permette la riduzione dei costi di realizzazione di impianti ad alta pressione. Il sistema è strutturato per la protezione della linea da sovrappressioni, e permette di ridurre le emissioni inquinanti in atmosfera dovute a linee ad alta pressione. La costruzione standard del prodotto non prevede l'utilizzo di contenitori opzionali, ma in installazioni all'aperto se ne suggerisce l'utilizzo. È stato quindi progettato e realizzato un contenitore in Acciaio inox e Poliestere per la salvaguardia di tutti i componenti. Modular Manifold SIL4 per sistemi Hipps di Indra è certificato ISO 9001, 14001 e 45001.



Guarnizioni ONDASEAL

Tenuta straordinaria su qualsiasi superficie, anche non perfettamente piana

Le guarnizioni **FLUORTECNO** sono stampate in isopressione esclusiva, la speciale geometria a ONDA garantisce una straordinaria tenuta su qualsiasi superficie anche non perfettamente piana con basse coppie di serraggio. Dotate di ritorno elastico elevato, grazie al post curing dedicato sono riutilizzabili più volte e hanno un limitato rilassamento verso l'esterno grazie all'effetto nervatura dell'ONDA garantito dai multi oring. Garantiscono inoltre la compensazione dell'accoppiamento flangiato dovuta alle dilatazioni termiche lineari delle tubazioni. Materiali standard disponibile EPDM BIANCO ALIMENTARE e VITON MARRONE a bassa durezza e su richiesta in SILICONE PHARMA o mescole colorate. Dimensioni fornibili dal dn 15 EN PN 16 al dn 350 in spessore nominale 4 mm anche nella variante certificata per uso su piping corrosivo tipo ONDACHEM con busta esterna in PTFE speciale.



Valvola a farfalla in plastica

25% in meno di emissioni di gas serra rispetto a una valvola in metallo

GF PIPING SYSTEMS ha commissionato una valutazione del ciclo di vita della valvola a farfalla in plastica 565 all'istituto indipendente Swiss Climate AG. La valvola a farfalla 565 DN100 è stata confrontata con una valvola in metallo equivalente nella stessa configurazione. Si è giunti alla conclusione che la valvola in plastica supera quella in metallo in una serie di settori chiave. La valvola a farfalla 565 produce meno emissioni di gas serra se si confrontano i rispettivi cicli di vita dei due materiali. Questo divario aumenta ulteriormente se si considera che la valvola in metallo dovrebbe essere sostituita circa tre volte durante i 23 anni di vita previsti della 565. Inoltre, la valvola in plastica ha un impatto idrico inferiore.



Valvola a sfera metallica

Resistente a fluidi corrosivi ed elevate temperature di processo

Specializzata da 40 anni nella produzione di componenti di organi di intercettazione per fluidi destinati ai processi industriali e Oil & Gas, **VALPRES**, società appartenente al Gruppo Bonomi, distingue le sue valvole in tre categorie principali: filettate (2 e 3 pezzi), compatte flangiate (Wafer), Split Body.

Valvola a sfera metallica conforme all'API 608.

Da sempre attenta alle necessità e all'evoluzione del mercato, VALPRES propone una serie di prodotti dedicati al mondo Power e Oil & Gas: le valvole Split Body con seggi metallici in accordo all'API 608 (American Petroleum Institute) in materiale ferritico, austenitico



e Super Duplex.

La valvola si inserisce nel segmento delle applicazioni definite "servizio severo" dove i tassi di corrosione dei fluidi sono spesso elevati e le temperature di processo possono raggiungere

i 400°C. Questo prodotto, caratterizzato da materiali metallici con certificazione Norsok, elevati standard di certificazione quali l'ISO 15848-1 Fugitive Emission, API 607 Fire Safe Tested e una gamma di metalli dedicati anche agli ambienti off-shore è in grado di assolvere a numerosissime applicazioni nel settore chimico e petrolchimico.

La serie Split Body API 608 metal seated, costruita in accordo ai più stringenti re-

quisiti normativi e di qualità, si propone come soluzione ideale nei seguenti segmenti di mercato: Oil & Gas; Chimico; Power, Industria pesante.

La disponibilità di cicli di verniciatura speciali in accordo alla UNI EN ISO 12944 permette di customizzare questo tipo di prodotto secondo le esigenze di un utilizzatore finale oppure in base a specifiche fornite direttamente dall'EPC di riferimento.

Manometro IIoT

Sistema di misura a molla tubolare

Ovunque sia necessario indicare localmente la pressione di processo e, allo stesso tempo, sia necessario un monitoraggio remoto centralizzato e basato sul web, lo strumento di misura pronto per l'IIoT PGW23.100 di **WIKI** trova la sua applicazione ideale. Il sistema di misura a molla tubolare, robusto e completamente saldato, produce una rotazione della lancetta proporzionale alla pressione. La pressione di processo è indicata in continuo dalla lancetta sul quadrante. L'elettronica di misura converte la rotazione della lancetta in un segnale elettronico, che viene ulteriormente trasmesso attraverso il modulo radio e l'antenna. La trasmissione radio a batteria tramite LoRa® ("Long Range") si basa sulla tecnologia LPWAN ("Low Power Wide Area Network") per consentire elevate portate di trasmissi-

sione e lunga durata della batteria. Il manometro pronto per l'IIoT PGW23.100 soddisfa tutti i requisiti di sicurezza delle norme e dei regolamenti per la visualizzazione in campo della pressione di esercizio dei recipienti in pressione, nonché i requisiti della direttiva sulle apparecchiature radio per la comunicazione dei dati. In particolare, la rete LoRaWAN® ("Long Range Wide Area Network") consente la completa cifratura end-to-end con comunicazione bidirezionale per applicazioni IIoT sicure. WIKI produce e qualifica il manometro in accordo con i requisiti della norma europea EN 837-1 nella versione di sicurezza "S3". La versione di sicurezza è composta da un trasparente non sfarfallante, una parete solida di separazione tra il sistema di misura e il quadrante e una parete posteriore sganciabile.



Visit us!
Hall 8.0 Booth H37
ACHEMA 2024
10 - 14 June 2024
Frankfurt am Main, Germany

Intervista a Valeria Vigentini, Responsabile della Comunicazione di Elap che con oltre mezzo secolo di esperienza e specializzazione fornisce soluzioni dalla grande flessibilità per tutte le esigenze applicative



ELETRONICA per l'automazione da oltre mezzo secolo

Con un'offerta di strumentazione elettronica per la misurazione e il controllo di processo fra le più ampie e differenziate, ELAP dal 1968 si pone come partner delle aziende nel settore dell'automazione industriale proponendo soluzioni innovative e una gamma completa di servizi, dalla consulenza nella scelta dei componenti più adatti a ogni applicazione, passando per lo sviluppo di soluzioni personalizzate, fino ad un servizio di assistenza efficiente e puntuale.

Gli ampi e moderni stabilimenti di Corsico consentono ad ELAP di mantenere il controllo su tutte le fasi della realizzazione delle proprie soluzioni, dalla ricerca e sviluppo alla progettazione, dalla prototipazione al collaudo: gli strumenti escono dallo stabilimento rigorosamente testati in base ai più stringenti standard dell'industria.

Radicata nel territorio ma apprezzata nei mercati internazionali, ELAP è presente in numerosi paesi europei ed extraeuropei anche attraverso rivenditori qualificati.

Abbiamo parlato di ELAP, della sua

storia e dei suoi progetti futuri con Valeria Vigentini, Responsabile della Comunicazione dell'azienda.

Come nasce ELAP e come è diventata la realtà che oggi conosciamo?

ELAP è stata fondata nel 1968 come azienda di produzione di sistemi di conteggio e controllo per l'automazione industriale.

L'azienda si è distinta subito per la capacità di rispondere con flessibilità alle esigenze in rapida evoluzione dei clienti del nascente settore dell'automazione e per la disponibilità a sviluppare su richiesta prodotti ad hoc e soluzioni customizzate in collaborazione con i clienti.

Nel giro di poco tempo la capacità di ascolto di ELAP e la sua abilità nel soddisfare le richieste di tutti i clienti in tempi rapidi ne hanno consolidato la posizione come partner di riferimento per l'automazione industriale: l'azienda ha sempre investito in ricerca e sviluppo, dotandosi di strumentazione all'avanguardia e sostenendo la crescita con un adegua-

to sviluppo della capacità produttiva. ELAP è ora una realtà industriale solida e ben strutturata; la sede di Corsico ha una superficie di oltre 2000 mq e accoglie gli uffici commerciali, gli studi di progettazione tecnica, i laboratori di costruzione e di prova e naturalmente il magazzino componenti, che consente di gestire la produzione rapidamente secondo le richieste dei clienti per garantire consegne puntuali.

Quali sono le caratteristiche principali della produzione ELAP?

I nostri prodotti sono essenzialmente destinati a soddisfare le esigenze di misurazione e controllo nei processi industriali automatizzati. Oggi il focus della nostra produzione sono i trasduttori di posizione. Il catalogo ne comprende un'ampia scelta, dagli encoder rotativi incrementali ed assoluti ai potenziometri, fino ai trasduttori magnetici e a filo.

Precisione e affidabilità sono fondamentali; oltre a garantire queste



caratteristiche tramite un accurato controllo di tutte le fasi del processo produttivo, siamo in grado di offrire una notevole flessibilità dell'offerta che fa sì che ogni esigenza dei clienti possa essere soddisfatta. Questo perché i nostri tecnici hanno una profonda conoscenza dei settori applicativi in cui operano i nostri clienti: tramite un servizio di consulenza pre-vendita identifichiamo il componente più adatto all'impiego che ha in mente il cliente e qualora la soluzione ottimale non sia presente nel nostro catalogo, valutiamo la possibi-

lità di sviluppare versioni ad hoc che si adattino alle richieste dei clienti. Offriamo inoltre una selezione di strumenti di altri produttori, complementari alla nostra gamma, per garantire la soddisfazione di ogni esigenza.

Si tratta di proposte realizzate da aziende internazionali selezionate fra le migliori del loro segmento per l'eccellenza produttiva e naturalmente per l'affidabilità del servizio. Attualmente proponiamo:

- i potenziometri rotativi e i joystick industriali dell'olandese Althen,
- i sensori di vibrazione made in USA di Wilcoxon,
- i sistemi di monitoraggio giapponesi Shinkawa
- inclinometri di Vigor Technology prodotti a Shanghai.

Quali settori industriali sono maggiormente interessati alla vostra offerta?

Il rapido sviluppo dei processi automatizzati ha coinvolto numerosi settori; ne è derivata una necessità crescente di apparecchiature e dispositivi di controllo, misurazione e conteggio. Le nostre soluzioni trovano quindi applicazione nella maggior parte dei segmenti dell'industria manifatturiera, in particolare per i macchinari destinati alla lavorazione di materiali quali lamiera, legno, carta, vetro, plastica, tessuti, alimentari, oltre che nell'industria del packaging e nella movimentazione industriale.

In tutti i segmenti dell'automazione, gli encoder assoluti con bus di campo rappresentano oggi il nostro prodotto di punta. Progettati per soddisfare la crescente richiesta di sensori 'smart' da parte dei costruttori di macchine industriali, gli en-

coder MEM-Bus offrono un'ampia scelta di protocolli di comunicazione, dai protocolli Ethernet/IP, Ethercat e Profinet, ai bus di campo Profibus e Canopen; saranno disponibili a breve anche gli encoder con protocollo IO-Link.

I nostri encoder assoluti con bus di campo sono un prodotto evoluto e molto apprezzato dal mercato; questo richiede sempre più spesso sensori 'intelligenti' che consentano la trasmissione delle informazioni per la gestione degli impianti e si integrino nei sistemi di supervisione da remoto dei processi produttivi tipici dell'Industria 4.0.

Cosa distingue i prodotti ELAP dalla concorrenza?

Da sempre investiamo in ricerca e sviluppo per mantenere l'offerta ai massimi livelli dal punto di vista dell'innovazione tecnologica. Riteniamo che il numero elevato di clienti che riconfermano da anni la loro fiducia ai nostri prodotti sia dovuto non solo alla gamma di prodotti tecnicamente eccellenti ma anche alla nostra capacità di proporre soluzioni idonee a soddisfare le esigenze del processo produttivo senza essere sovradimensionate, con un'affidabilità certificata che permette ai clienti di vendere ed esportare le loro macchine senza pensieri riguardo alle necessità di manutenzione.

Che vantaggi hanno i clienti nel rivolgersi a ELAP?

In estrema sintesi direi: la gamma che consente di trovare sicuramente quello che serve, la consulenza che permette di identificare rapidamen-



te la soluzione migliore all'interno di questa gamma, la garanzia di affidabilità e durata. Ma sicuramente quel che porta i clienti a tornare da noi è un rapporto che noi viviamo come una vera e propria partnership, riuscendo a proporre soluzioni efficienti o a sviluppare sistemi ad hoc su richiesta.

Quali strategie avete messo in campo negli ultimi anni per superare le difficoltà incontrate in quasi tutti i settori industriali, come gli ostacoli negli approvvigionamenti e il dilatarsi dei tempi di consegna?

Una politica lungimirante nella gestione del magazzino componenti ha fatto sì che le consegne abbiano continuato ad avvenire in tempi compatibili con le esigenze dei processi produttivi dei clienti; in questo settore gli investimenti, anche in scorte, si sono rivelati vincenti.

Per il futuro, quali obiettivi vi ponete e come intendete perseguirli?

Intendiamo proseguire lungo la strada che si è rivelata vincente: investendo in ricerca e sviluppo, nella formazione del nostro personale e nel miglioramento dell'efficienza gestionale, per garantire ai clienti il servizio che meritano.

Non mancheranno le occasioni di incontro con i nostri interlocutori, prima fra tutte SPS Italia, dove saremo presenti nello stand del Consorzio Profibus e Profinet Italia (Pad. 5, Stand B 013) e presenteremo al variegato settore dell'automazione alcune nostre soluzioni che utilizzano diversi protocolli di comunicazione: i protocolli di rete Profinet, i bus di campo Profibus e gli innovativi encoder con protocollo IO-Link. I visitatori potranno scoprire i det-

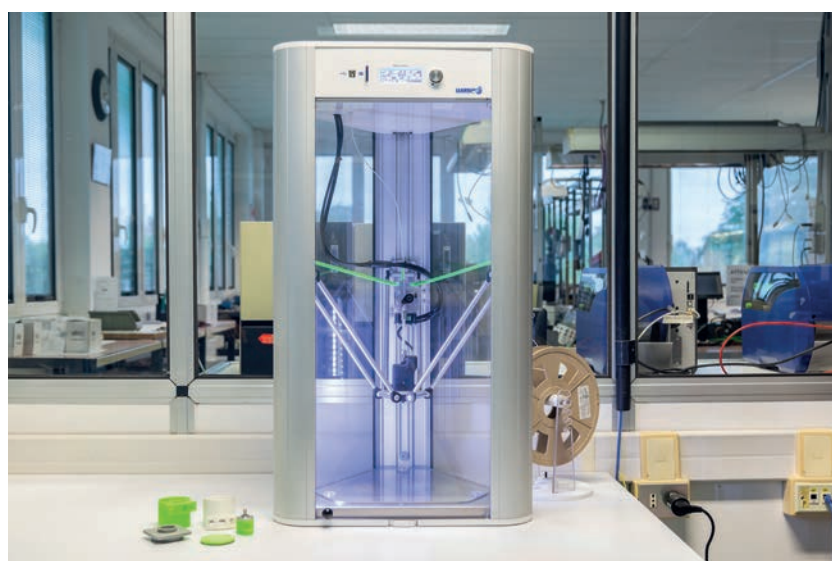
tagli dei nostri Encoder 4.0: sensori intelligenti per l'IoT in grado di trasmettere dati con elevata velocità, precisione, sicurezza e flessibilità: in particolare, gli encoder assoluti WPS e WDS, che uniscono le funzionalità offerte dai sistemi a filo ai vantaggi in termini di interconnettività richiesti nelle applicazioni IoT.

I trasduttori sono costituiti dalla meccanica di movimentazione del filo abbinata all'encoder assoluto multigiro MEM-Bus.

L'encoder offre una risoluzione elevata (28/29 bit) e supporta i protocolli di comunicazione EtherNet/IP, EtherCAT e naturalmente PROFINET. Dispone di tutte le funzionalità tipiche dei sensori 4.0, quali la diagnostica, che segnala eventuali errori di parametrizzazione, posizione e temperatura, e la possibilità di impostare i parametri di funzionamento - il numero di giri, di passi al giro, la direzione di rotazione ed un preset. Gli encoder sono forniti dei certificati di conformità dei rispettivi consorzi di riferimento ODVA, EtherCAT e PNI, oltre al marchio di sicurezza UL Listed.

Il trasduttore è disponibile in taglie differenti: il tipo WPS con corsa 5000 mm, è dotato di custodia compatta in poliammide caricato con fibra di vetro, mentre la serie WDS, con corse da 3 a 15 metri è fornita di custodia in robusto alluminio. Per entrambi i tipi il filo è in resistente acciaio inox con copertura in poliammide. La robusta molla interna di richiamo mantiene il filo in tensione, assicurando la precisione delle misure.

Non tutte le soluzioni presenti nel catalogo ELAP potranno essere esposte in fiera, ma tecnici ELAP presenti allo stand saranno comunque a disposizione per illustrare ai visitatori l'intera gamma delle nostre proposte per l'automazione.





NETZSCH

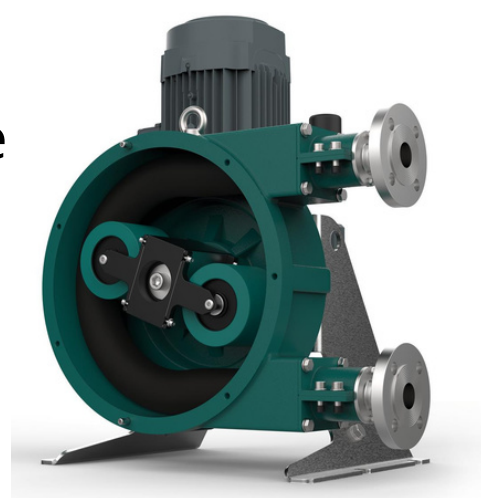
Proven Excellence.

Pompa peristaltica PERIPRO®

Le pompe peristaltiche NETZSCH sono particolarmente robuste, di facile manutenzione e adatte per diverse applicazioni: **industriale, depurazione, chimico, alimentare**

Perché scegliere PERIPRO®

- insensibile alla marcia a secco
- assenza di tenute meccaniche e valvole
- design robusto con rulli XXL
- elevata precisione di dosaggio
- pulizia semplice grazie al processo CIP
- grande capacità di aspirazione



INSTALLA UNA POMPA NETZSCH

[netzsch.it](https://www.netzsch.it)

*Valvola di intercettazione combustibile VIC/A:
l'alta affidabilità di Giuliani Anello
per la sicurezza degli impianti*



Componenti per la centrale termica

La valvola di intercettazione combustibile della Serie VIC/A di Watts è un componente fondamentale per la sicurezza e l'efficienza di una centrale termica.

Montate sulla tubazione di alimentazione del bruciatore e con il bulbo immerso nel circuito di mandata del riscaldamento, le valvole della Serie VIC/A hanno lo scopo di intercettare e interrompere l'afflusso del combustibile per evitare il raggiungimento della temperatura di ebollizione nel cir-

cuito di mandata.

In caso di guasto dell'elemento sensibile o di rottura del capillare, le VIC/A si chiudono automaticamente bloccando l'afflusso del combustibile per preservare l'impianto. Inoltre, possono essere riarmate manualmente dal personale abilitato solo dopo aver verificato la causa del blocco ed aver riportato ai valori prestabiliti tutti i parametri di funzionamento dell'impianto.

Ogni valvola è costituita da due parti: il corpo in alluminio nel quale scorre il combustibile e il dispositivo di comando dotato di un elemento sensibile. In condizioni di funzionamento normale l'otturatore della valvola è in posizione aperta; non appena la temperatura del liquido contenuto nell'elemento sensibile raggiunge i livelli di taratura, l'otturatore si chiude immediatamente garantendo così la sicurezza dell'impianto.

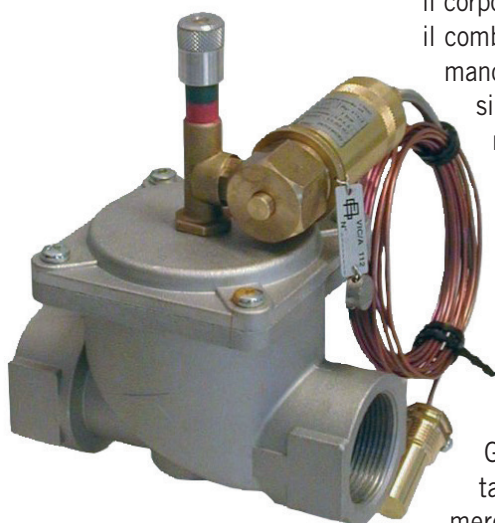
Grazie ai ridotti valori di perdita di carico (tra i più bassi del mercato) e all'elevata resistenza



a condizioni di lavoro anche estreme, le valvole della Serie VIC/A rappresentano una delle soluzioni progettuali più interessanti nel settore. Nate dalla esperienza pluriennale e dal know how tecnico di Giuliani Anello, la linea di prodotti Watts specializzata nella produzione di componenti per impianti a gas, gasolio e olio combustibile, infatti, le

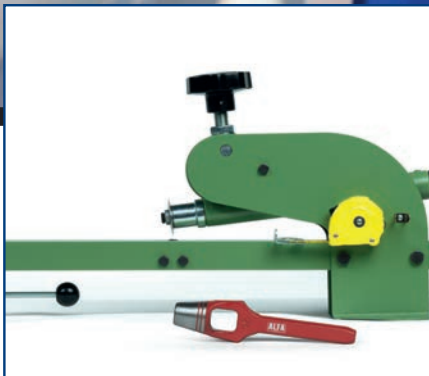
VIC/A sono caratterizzate da ingombri ridotti e geometrie appositamente studiate in fase di progettazione al fine di ottenere significative economie di progetto.

Le valvole di intercettazione combustibile della Serie VIC/A sono qualificate e tarate INAIL e omologate ATEX 2014/34/UE - Conforme Direttiva: PED 2014/68/UE.



Texpack®

manutenzione impianti



9003T
Taglierina per guarnizioni



4151
Fluorpack®



Guarnizioni tranciate e fustellate



3240COM
Cuscini isolanti

9003T Taglierina per guarnizioni

È un dispositivo per la realizzazione di guarnizioni con diametri compresi tra 80 mm e 1250 mm. Si possono realizzare guarnizioni circolari su misura. Si può tagliare qualsiasi materiale per guarnizioni: quelli esenti amianto, grafite, gomma, PTFE, pvc, cartone e cuoio.

4151 Fluorpack®

È realizzata con fibre Lenzing, composte da filati di PTFE espanso con particelle di grafite incapsulate e di componenti dotati di potere lubrificante. Questi componenti conferiscono alla treccia un'elevata conducibilità termica, resistenza agli agenti chimici e all'invecchiamento. La treccia è flessibile, elastica, facile da tagliare e installare.

Guarnizioni tranciate e fustellate

Nella realizzazione delle guarnizioni in giunto è necessario tener conto di alcuni criteri fondamentali, senza i quali sarebbe impossibile ottenere una perfetta tenuta fra due flange. In particolare, la guarnizione deve rispondere ai seguenti requisiti: adattabilità alle superfici delle flange e alla loro eventuale irregolarità; impermeabilità agli agenti a contatto; resistenza alla pressione specifica, realizzata dai bulloni di serraggio delle flange.

3240COM Cuscini isolanti

Texpack® produce manufatti tessili coibenti chiamati comunemente "insulation blanket". I cuscini vengono costruiti nella sartoria specializzata, sia su specifico disegno del cliente che su rilievo mirato dell'impianto. Innumerevoli sono le composizioni strutturali dei manufatti che, in base all'applicazione e alle condizioni di lavoro, possono essere costruiti con tipologie di tessuti diversi e di isolanti specifici.



Richiedete
i cataloghi GENERALE
e GUARNIZIONI
al nostro customer service

30 YEARS **TEXPACK®**



ESA European
Sealing
Association e.V.

Texpack srl - unipersonale - Via Galileo Galilei, 24 - 25030 Adro (BS) Italia
Tel. +39 030 7480168 - Fax +39 030 7480201 - info@texpack.it - www.texpack.it

cmi@tim-europe.com

RIF. 253719

TEXPACK: da trent'anni LEADER nel mercato delle guarnizioni

Texpack® è produttore di trecce, nastri, filotti, tessuti, calze per isolamento termico ad uso dinamico, per pompe e valvole. Produce e commercializza, guarnizioni industriali di differente tipologia e misura, per offrire una gamma completa di sistemi di tenuta e prodotti per alte temperature, cui si aggiunge una linea di prodotti per la manutenzione di caminetti e stufe dedicata al mercato consumer. Molti sono i prodotti esclusivi nati nell'area produttiva dell'azienda come Texil®, Biotex®, Thermaltex, Pyrotex, Tenack, Aramtex®, per l'isolamento termico da 200°C fino a 1200°C, guarnizioni tranciate e fustellate e taglierine.

Dal 1993 Texpack® ha continuato sulla linea di un costante e continuo investimento, nella direzione propria della ricerca tecnologica e dell'impiego di mezzi di produzione d'avanguardia. Da sempre Texpack® guarda al futuro ponendo alla base di ogni singola lavorazione l'avvalersi di personale tecnico specializzato.

Questa strategia ha portato alla sua trasformazione, dal piccolo spazio



iniziale all'attuale sede produttiva e commerciale di oltre 10.000 mq e vendita dei prodotti in Italia e nel mondo. Alla sede produttiva si è aggiunto il nuovo e moderno magazzino che è in grado di gestire milioni di articoli per poter effettuare consegne immediate. Lo stoccaggio è garantito da una struttura che permette di supportare il materiale in condizioni ideali.

Qualità e sicurezza

Non esiste qualità senza sicurezza, così come non esiste performance produttiva senza una perfetta organizzazione industriale. Da sempre Texpack® opera e produce sotto la

lente costante del controllo, della divisione specialistica del lavoro e della misurazione degli obiettivi qualitativi di produzione. Dal 2001 Texpack® si impegna nell'azione di processi gestionali in linea con i più rigidi standard della certificazione ISO 9001. Per questi motivi Texpack® si configura come una realtà produttiva in costante dialogo con le più importanti imprese del mercato internazionale divenendo, quindi, soggetto e oggetto di partenariati tecnologici capaci di soluzioni e sviluppo.

Ricerca e sviluppo

Texpack® prosegue la sua vocazione culturale all'innovazione attraverso la ricerca che è sinonimo di qualità. L'Ufficio Qualità, preposto al controllo della filiera produttiva e al risultato finale del manufatto, lavora in sinergia con tutto l'apparato industriale Texpack® per questo obiettivo di costante miglioramento.

Campi d'impiego

Un prodotto Texpack® non è un semplice prodotto. È innanzitutto sicurezza e affidabilità. È tecnologia ed è anche un ottimo compromesso nel rapporto qualità-prezzo. Texpack® raccoglie la sfida della complessità

del mercato globale attraverso risposte di rapida innovazione e specializzazione. Accanto agli imperativi della sicurezza e dell'affidabilità Texpack® affianca quello della sostenibilità: il futuro passa attraverso la possibilità di progetti non impattanti sull'ambiente e sulla vita: Texpack® studia soluzioni e pianifica il futuro. La gamma di prodotti Texpack® fornisce le più ampie soluzioni per l'isolamento termico, riparo dal calore e dalla fiamma, guarnizioni di tenuta per le più alte temperature.

L'industria di processo deve necessariamente realizzare costruzioni qualificate. Pertanto le variegati soluzioni di tenuta Texpack® soddisfano diversi campi produttivi come l'industria alimentare, l'industria mineraria, l'industria dell'alluminio, l'industria cartaria, l'industria del cemento, l'industria della ceramica e del laterizio, l'industria chimica e farmaceutica, l'industria petrolchimica e le raffinerie, l'industria del vetro, l'industria tessile, l'industria siderurgica e metallurgica. In particolare offriamo prodotti per la manutenzione impianti.

Il futuro di Texpack®

Texpack® prepara il futuro aprendo le porte a nuove figure altamente specializzate che garantiscono la continuità nel cambiamento. Camilla e Antonio Lanza, figli di Giorgio e Simonetta, hanno il compito arduo e ambizioso, di mantenere alto il livello qualitativo dell'Azienda. Passione, creatività, unite a una formazione fresca, giovane e aperta a nuove frontiere, traducono il ricambio generazionale in una nuova sfida di innovazione tecnologica e di mercato.



Texpack® srl unipersonale

Via Galileo Galilei, 24
25030 Adro (BS) Italia

Tel. +39 030 7480168
Fax +39 030 7480201

info@texpack.it
www.texpack.it



Hydac Academy

Come si mantiene il fluido idraulico? E un accumulatore? Come dimensionare correttamente un filtro? Quali sono i principi dell'oleodinamica?

Chi progetta, manutiene, esercisce un impianto conosce l'importanza di accedere a informazioni esatte e mirate alle sue necessità tecniche.

L'Academy nasce come piattaforma di condivisione di conoscenze e know how: di formazione tecnica per i tecnici! Hydac Academy è il frutto della volontà di rendere l'informazione tecnica sempre

disponibile e accessibile in una piattaforma web, riservata ai clienti e non solo, in cui approfondire tecnologie, tendenze, normative, corsi e pillole tecniche. Da anni gli esperti di Hydac sono chiama-

ti a supportare i tecnici, dei più svariati settori, offrendo competenza e specializzazione tecnica in ambito oleodinamico e non solo. L'azienda ha deciso di portare queste competenze a fattor comune.

Che cos'è?

HYDAC Academy è un luogo virtuale di divulgazione di contenuti tecnici e percorsi di fruizione pensati per supportare l'utente nell'acquisizione di specifiche competenze. Si pensa che l'oleodinamica sia una materia vetusta, ma non è così. Il settore è in costante evoluzione grazie allo sviluppo di nuove tecnologie e all'introduzione di innovativi strumenti di automazione. In questo contesto è fondamentale rimanere aggiornati. HYDAC Academy viene creata in quest'ottica, per mettere a disposizione dei clienti la profonda conoscenza della materia che ci contraddistingue. Un luogo digitale facilmente fruibile, in cui avere accesso gratuito agli argomenti di tuo interesse per un costante aggiornamento professionale. Nella piattaforma sono già disponibili più di venti corsi che verranno di volta in volta aggiornati con nuovi contenuti e focus.

Come entrare nella HYDAC Academy?

La piattaforma è totalmente gratuita ma esclusiva, perché riservata e dedicata ai tecnici. Per poter accedere all'Academy è sufficiente inviare una richiesta di iscrizione attraverso il form disponibile sul sito, oppure scrivendo una mail a comunicazione@hydac.it. Dopo aver compilato il form riceverà una mail di avvenuta registrazione e, in seguito, le credenziali d'accesso. La registrazione permette di accedere a un'area riservata di contenuti riservati, controllare il tuo avanzamento, ricevere i nuovi corsi e gli aggiornamenti! Richiedi subito l'accesso riservato! academy.hydac.it



Academy
La piattaforma di formazione di HYDAC

- Tecnologie e componenti
- Tendenze, applicazioni e normative
- Knowledge base, tutorial e pillole tecniche

<https://academy.hydac.it>

HYDAC

Il sistema COOL-FIT

Massima sicurezza nel raffreddamento grazie ai sistemi di tubazioni in plastica preisolati

Il sistema di tubazioni COOL-FIT di **GF PIPING** ha cambiato completamente il modo in cui vengono progettati, installati e gestiti gli impianti di raffreddamento: il sistema di tubazioni in plastica, completamente preisolato, contribuisce a rendere la refrigerazione commerciale e industriale più efficiente dal punto di vista energetico (essendo esente da corrosio-

ne e manutenzione), presentandosi come alternativa ai sistemi di tubazioni metalliche – anche per impianti di condizionamento e raffreddamento in campo edile, marittimo, alimentare e raffreddamento di processo. La spinta verso il Net Zero (l'obiettivo di sostenibilità da raggiungere entro il 2050) e la mancanza di lavoratori qualificati mette sempre più sotto pressione il miglioramento dell'efficienza e la mitigazione dei rischi. COOL-FIT migliora l'efficienza energetica nelle applicazioni di raffreddamento più esigenti. È un sistema di tubazioni in plastica completamente preisolato, include tubi preisolati, raccordi, valvole e tubi flessibili per applicazioni di raffreddamento secondario con salamoia, glicole ed etanolo, nonché acqua refrigerata in un range da -50 °C a +60 °C. Grazie ai componenti in plastica preisolati in fabbrica e alla tenuta stagna, il sistema aiuta a risparmiare almeno il 30% di energia nel circuito di raffreddamento rispetto ai tradizionali sistemi di tubazioni in metallo.



Dispositivo con funzionalità di monitoraggio e diagnostica

Dotato di un robusto alloggiamento IP65 con protezione in gomma

PARKER HANNIFIN offre sul mercato Parker Service Master COMPACT, un potente dispositivo che offre funzionalità di monitoraggio e diagnostica in tempo reale per le apparecchiature mobili e le applicazioni idrauliche industriali. Dotato di un robusto alloggiamento IP65 con protezione in gomma resistente agli oli, è adatto all'uso negli ambienti difficili tipici dei settori industriali, tra cui l'edilizia, l'agricoltura, le ferrovie e la difesa. Con touchscreen da 4,3 pollici e alla tastiera tattile, Parker

Service Master COMPACT garantisce un utilizzo intuitivo e agevola l'analisi delle misurazioni in loco. Permette di visualizzare in tempo reale parametri come pressione, temperatura e portata, quindi registrare i dati con l'attivazione di un tasto o un segnale definito. In questo modo, gli utenti che si occupano di manutenzione dei sistemi sono in grado di identificare i problemi con facilità, prima che si verifichino potenziali danni o tempi di fermo; ciò consente anche di ridurre i costi di manutenzione. Lo strumento è disponibile in tre diverse versioni ed è quindi adatto a un'ampia gamma di applicazioni di misurazione. Le configurazioni includono una versione per un massimo di sei sensori CAN Parker, una versione per un massimo di 6 sensori CAN Parker e due sensori analogici ausiliari e una versione per un massimo di quattro sensori analogici Parker e due sensori ausiliari; il riconoscimento automatico dei sensori supporta tutti i sensori Parker. Il software di analisi incluso, SensoWin 7, semplifica il caricamento dei dati misurati a scopo di documentazione.



Pompa a lobi

Design rinnovato riduce i tempi di riparazione

Il design rinnovato della pompa a lobi rotativi **TORNADO® T1 Face Lift**, di **NETZSCH** permette di ridurre i tempi di riparazione di oltre il 40% e migliorare l'efficienza energetica. In passato, la sostituzione della camera della pompa richiedeva la rimozione di 36 viti, con questo modello, saranno necessarie solo 24 viti. Inoltre, i manicotti di tenuta, fissati in modo tale da non entrare in contatto con il fluido, possono essere sostituiti più rapidamente. Il cuscinetto dei lobi rotanti e albero motore è più stabile, garantisce minore usura. La tecnologia GSS ha lo scopo di garantire che i vani della pompa e degli ingranaggi siano separati spazialmente. In questo modo si impedisce al fluido di

penetrare nell'ingranaggio della distribuzione e all'olio della trasmissione di penetrare nella camera della pompa, contrastando eventuali costi di fermo macchina.



Valvole di bilanciamento

Consentono una regolazione rapida ed efficace

Tante le soluzioni per l'efficienza degli impianti di riscaldamento di **TACONOVA**, accomunate dagli stessi obiettivi strategici come l'innovazione e la sostenibilità. Sul fronte del bilanciamento idraulico l'azienda ha sviluppato la linea TacoSetter: una gamma completa di valvole di bilanciamento e di misurazione di alta qualità che consentono una regolazione rapida, efficace e semplice per il perfetto funzionamento di un sistema idraulico. Il modello TacoSetter Tronic è in grado di coniugare la funzione di intercettazione con una misurazione digitale del fluido estremamente accurata. Una soluzione pensata per sistemi di acqua potabile, solari e di riscaldamento, sia in abitazioni private che in grandi edifici pubblici e commerciali.

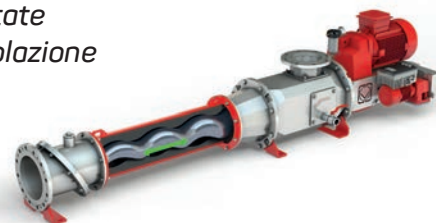


Pompa monovite

Con geometria conica e supportate da un ingegnoso sistema di regolazione

Le pompe della serie HiCone di **VOGELSANG** sono caratterizzate da una geometria conica e da un ingegnoso sistema di regolazione, che

consente una durata utile più lunga, riducendo significativamente l'usura dei pezzi di ricambio e i costi complessivi nel suo intero ciclo di vita. Ciò permette una durata decisamente superiore e una accessibilità estremamente elevata rispetto alle pompe monovite convenzionali. Questo rappresenta un notevole vantaggio in termini di costi, soprattutto perché il consumo di energia, sempre mantenuto al minimo, produce un ulteriore risparmio. Inoltre, l'intelligente azionamento automatico, consente di utilizzare motori ed elettronica di potenza, più piccoli e meno costosi, per ottenere lo stesso risultato, garantendo un funzionamento efficiente dal punto di vista energetico, in particolare per cicli di pompaggio brevi. Per adattarsi in modo rapido e semplice ai diversi compiti di pompaggio, il serraggio tra il rotore e lo statore delle pompe può essere regolato in modo appropriato durante il funzionamento.





TENUTA
MECCANICA
A SOFFIETTO



TIPO 2
TENUTA
PER POMPE
INDUSTRIALI



TIPO 3
TENUTA
PER POMPE
INDUSTRIALI



La produzione attuale
vanta più di 30 modelli



TIPO EHS
MOLLA NON A CONTATTO
CON IL PRODOTTO,
BILANCIATA, BIDIREZIONALE.



TIPO SGR5A
ALTA PRESSIONE, BILANCIATA,
BIDIREZIONALE PRODOTTA CON
LEGHE SPECIALI.



TIPO 85EGRTR
ALTA PRESSIONE,
BILANCIATA,
BIDIREZIONALE,
TITANIO.



VI ASPETTIAMO



Venite a trovarci: Hall 8.0-Stand E23



Le tenute meccaniche sono utilizzate con successo in tutti gli impianti che richiedono uno sbarramento specifico tra prodotto veicolato/atmosfera o una separazione tra diversi prodotti (corrosivi, esplosivi, nocivi) a diverse temperature e pressioni.

Ad oggi la nostra produzione soddisfa ogni esigenza di tenuta: acqua pulita, prodotti alimentari, chimico-farmaceutici, sanitari.

ROTEN
www.roten-seals.com

AVES
DAL 1982 PRODUCE
LA TENUTA MECCANICA TIPO 3

EUROCARBO
DAL 1973 PRODUCE CARBONI, GRAFITE
E CARBURI DI SILICIO PER L'INDUSTRIA
ELETTROMECCANICA E CHIMICA

MOLINOX
DAL 1990 PROGETTA E PRODUCE
MOLLE INDUSTRIALI

COEMI
DAL 1986 COMMERCIALIZZA E RIPARA
TENUTE DEL GRUPPO ROTEN E ANCHE
DI ALTRE MARCHE



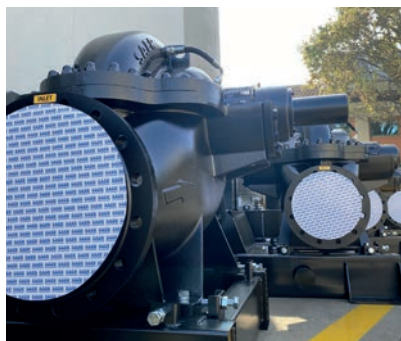
CERIFICAZIONI E DICHIARAZIONI vavevoli nella maggior parte dei paesi:
UNI EN ISO 9001 | UNI EN ISO 14001 | EHEDG | ATEX | Drinking water | Food

Roten è attenta all'ambiente



SKD POMPE A CASSA DIVISA SAER

La serie SKD, pompe a cassa divisa prodotte da SAER, consta di più 80 modelli (da 15 a 1200kW), con portate sino a 4500 m³/h. La realizzazione in Italia permette tempi di consegna estremamente concorrenziali, anche in questo periodo in cui la reperibilità di materiali sul mercato è un problema sempre più pressante. Infatti, nonostante SKD sia una pompa taylor



made, è disponibile con un delivery time medio di 13 giorni. Questo grazie alla flessibilità dell'azienda emiliana, che con oltre 70 anni di esperienza, è uno dei nomi di riferimento sul mercato. La cura nel design e la qualità di ogni singolo componente fanno delle split case SAER un prodotto d'eccellenza, resistente e affidabile; i doppi anelli di usura di serie e il disegno a doppia voluta garantiscono durabilità nel tempo, associata a performances altamente efficienti con elevate capa-

cità di aspirazione. SKD è configurabile sia in orizzontale che verticale, in diverse tipologie di materiali (ghisa, AISI 316, bronzo, super duplex) e tenute. La serie trova impiego in svariati settori ed applicazioni: approvvigionamento idrico pubblico, industriale e agricolo, HVAC, applicazioni nel settore minerario, ecc. Sul canale YouTube SAER è possibile visionare sia il sito produttivo che il video specifico della serie.

È online il nuovo sito:

www.saerelettropompe.com

SAER®

ELETTROPOMPE



IN SUPERFICIE O IN PROFONDITÀ, SAER È SEMPRE LA SCELTA GIUSTA.

Flessibilità, Efficienza e Qualità: i principi irrinunciabili alla base del lavoro svolto da SAER. Con una gamma di oltre 900 modelli di pompe, disponibili in molteplici configurazioni e materiali, dalla ghisa all'acciaio inossidabile Superduplex.

SAER fornisce soluzioni per ogni genere di applicazione, in tempi ridotti, senza rinunciare alla qualità Made in Italy.

SAER
ELETTROPOMPE

SAER Elettropompe S.p.a.

Via Circonvallazione, 22 - 42016 Guastalla (RE) - Italy - Tel. +39 0522 830941 - Fax +39 0522 826948 - E-mail: info@saer.it - www.saerelettropompe.com

f SAER.Elettropompe - @saerelettropompe - Saer Elettropompe - /saerelettropompe - SAER Pump Selector

Made by Italians

Pompe sommerse ESTRAIBILI

Vanzetti Engineering presenta le pompe sommerse estraibili della serie ESK-IMO, che trovano applicazione negli Small Scale LNG Terminal e come Emergency pump o Cargo/Stripping pump in ambito navale. Le pompe ESK-IMO offrono il vantaggio di una agevole manutenzione senza necessità di svuotamento e bonifica del serbatoio.

Vanzetti Engineering amplia il proprio portafoglio prodotti introducendo una famiglia di pompe sommerse, la serie estraibile ESK-IMO con portate da 70 m³/ora fino a 500 m³/ora e prevalenza fino a 240m.

Poiché tutta la parte idraulica e meccanica è derivata dalla serie ARTIKA, la pompa ESK-IMO eredita l'affidabilità e la qualità di un prodotto già riconosciuto e consolidato sul mercato.

La Serie ESK-IMO trova applicazione in campo industriale nei terminali di piccola taglia con una capacità <1 MTPA, milioni di tonnellate per anno (Small Scale LNG Terminal) e in quello navale dove le pompe estraibili vengono utilizzate come Emergency pump o Cargo/Stripping pump per lo svuotamento dei serbatoi in caso di malfunzionamento e/o necessaria manutenzione sulle pompe principali.

A differenza della Serie ARTIKA, fissata direttamente al fondo del serbatoio o all'interno di un criostato, la pompa estraibile della serie ESK-IMO viene installata all'interno di una colonna isolata dal resto del serbatoio grazie un'apposita valvola (foot valve). In questo modo il gas naturale liquefatto rimane confinato nel serbatoio all'esterno della colonna, consentendo la rimozione della pompa attraverso l'apertura di un coperchio situato in cima alla colonna stessa.

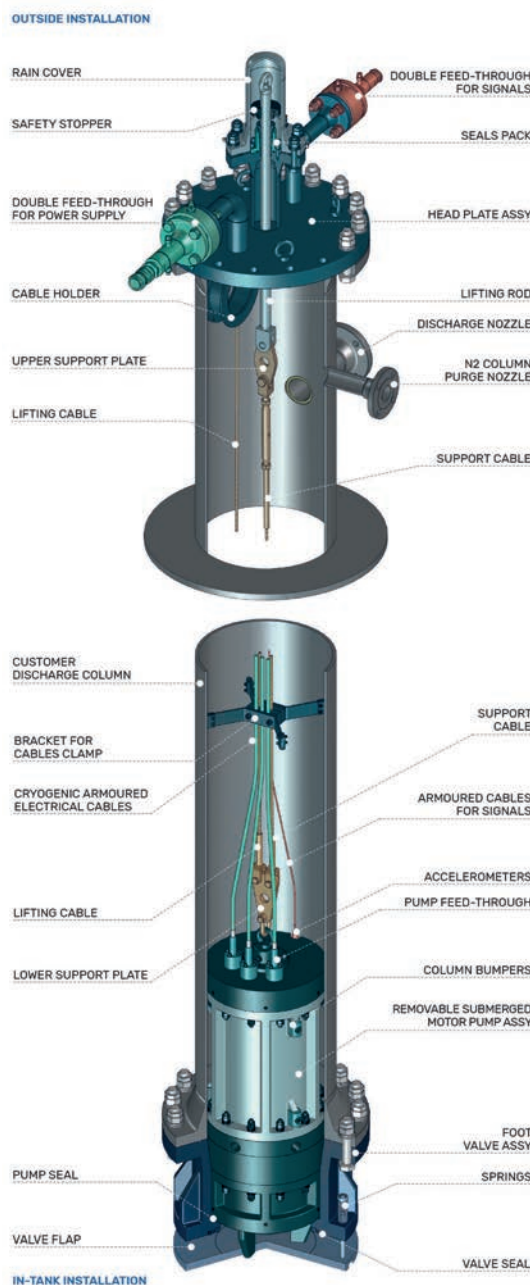
Vanzetti Engineering offre la serie di pompe sommerse estraibili con tutti gli accessori indispensabili per il suo funzionamento: la foot valve, il coperchio della colonna, i cavi ne-

cessari per sollevare la pompa e rimuoverla dal serbatoio e i connettori elettrici. Come fornitura opzionale, è disponibile anche il sistema di monitoraggio delle vibrazioni che permette di visualizzare e segnalare eventuali allarmi di malfunzionamento.

Caratteristica peculiare della pompa estraibile ESK-IMO è che non richiede lo svuotamento del serbatoio per eseguire la manutenzione.

Si tratta di un importante valore aggiunto se si considera che i serbatoi degli Small Scale LNG Terminal sono soggetti ad intervalli di manutenzione molto lunghi (oltre i venticinque anni). Poiché generalmente l'intervallo di manutenzione della pompa è minore rispetto a quello del serbatoio, poter rimuovere la pompa ed effettuare la manutenzione senza mettere fuori servizio il serbatoio stesso rappresenta un enorme vantaggio perché rende il procedimento più rapido e agevole per l'utilizzatore e per il terminale stesso, evitando anche tutti i potenziali rischi correlati.

In ambito navale, la Serie ESK-IMO permette una maggiore flessibilità delle attività manutentive, rendendo possibile lo svuotamento dei serbatoi atmosferici (che operano a pressione



della pompa ESK-IMO dalla colonna, inoltre, non è necessario disporre di un ampio spazio al di sopra del serbatoio, caratteristica compatibile con gli ambienti normalmente presenti sotto coperta. Il mercato degli Small Scale LNG Terminal e quello navale stanno vivendo una crescita senza precedenti, con particolare enfasi nelle regioni dell'America e del Sud-Est Asiatico. Questi segmenti stanno emergendo come driver fondamentali nella trasformazione del panorama energetico e marittimo globale. Con l'aumento della domanda di energie alternative e la crescente pressione per ridurre le emissioni, i terminali si rivelano una soluzione flessibile in grado di portare il GNL dove è necessario, specialmente in contesti industriali, commerciali, civili e di trasporto marittimo. Parallelamente, il mercato navale GNL sta registrando una crescita significativa. Le navi alimentate a GNL offrono un'alternativa al combustibile tradizionale, contribuendo alla riduzione delle emissioni per rispettare le normative sempre più stringenti, generando a loro volta una domanda crescente per infrastrutture portuali e terminali dedicati.

Questo circolo virtuoso alimenta una crescita rapida e sostenuta in entrambi i settori, con prospettive di ulteriore espansione nel prossimo futuro e la Serie ESK-IMO si inserisce strategicamente in questo contesto.

Piattaforma di automazione

Pensata per la movimentazione e l'assemblaggio

Smart Factory, del gruppo **MONDIAL**, presenta la piattaforma Flexim Open Automation Platform, soluzione ideale per tutte le operazioni di movimentazione, manipolazione e assemblaggio. Innovativa risorsa destinata ai settori medicale, del



packaging farmaceutico, cosmetico alimentare o elettromeccanico, si adatta perfettamente anche ai processi che richiedono normative assolutamente stringenti, come le lavorazioni in camera bianca. Questa piattaforma di automazione, è strutturata in modo modulare, con un corpo macchina centrale, che viene integrato con ogni tipo di stazione di lavorazione, da 6 fino a 20 nelle configurazioni a catalogo e può gestire più di 80 servo assi. Le stazioni lavorano sia in modalità sincronizzata sia in modalità asincrona, grazie al sistema Beckhoff XTS che garantisce massima flessibilità. Un importante upgrade rispetto ai classici impianti con tavola meccanica indexata. Dotata di sistema di lubrificazione integrato, consente la manutenzione facilitata di tutti i componenti soggetti a usura, la cui durata raggiunge così standard nettamente superiori rispetto alle soluzioni alternative. Flexim eleva così il livello delle tradizionali piattaforme operative, oltre ad assicurare performance molto alte e movimentazioni estremamente veloci, grazie anche alla indipendenza dei diversi carrelli.

Motoriduttore integrato

Con l'igienico design wash-down

DuoDrive è un'innovazione brevettata da **NORD DRIVESYSTEMS** che permette di ridurre in modo consistente il numero di versioni, oltre a offrire un design compatto a superficie liscia e a essere privo di ventola. L'eliminazione di diversi componenti soggetti a usura si traduce inoltre in un minore fabbisogno di manutenzione. Considerata anche la facilità di messa in funzione plug and play, la soluzione completa DuoDrive consente una significativa riduzione del Total Cost of Ownership (TCO) rispetto ai precedenti sistemi di azionamento. DuoDrive si presta all'impiego nell'industria alimentare e anche nell'intralogistica. La concezione rivoluzionaria di questo motoriduttore integrato riunisce in un'unica carcassa il motore sincro IE5+ e un riduttore monostadio. DuoDrive

è un sistema molto compatto dall'igienico design wash-down e garantisce un'efficienza energetica di gran lunga superiore a quella dell'ormai consolidata soluzione LogiDrive. DuoDrive raggiunge infatti un rendimento del 92%, che è attualmente la migliore prestazione tra i motoriduttori disponibili sul mercato in questa classe di potenza, e fa registrare un'altissima efficienza del sistema nella fascia di carico parziale.

È quindi un investimento per il futuro e un autentico alleato nella riduzione dei costi. Nella grandezza più piccola, DuoDrive copre i rapporti di trasmissione da $i = 3,24$ a $i = 16,2$ ed è dimensionato per un intervallo di coppia fino a 80 Nm e per velocità fino a 1.000 min⁻¹.



Modulo di compensazione

Installato su i robot articolati, i robot lineari o i cobot

BOSCH REXROTH rende facile l'automazione di processi complessi e implementazione di applicazioni con Smart Flex Effector, il modulo di compensazione basato su sensori facilmente riadattabile e aggiornabile. Misurando attivamente i dati di posizione su sei gradi di libertà, l'effettore finale conferisce ai robot industriali la precisione e la sensibilità di una mano umana e spalanca così tante possibilità per l'automazione della fabbrica. Smart Flex Effector può essere installato su tutti i robot convenzionali, quali i robot articolati, i robot lineari o i cobot,

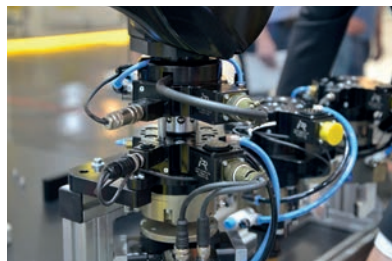


ed è compatibile con un'ampia gamma di pinze. Propone svariati approcci per l'automazione della fabbrica. Può essere utilizzato nei settori dell'elettronica, dell'industria automobilistica e degli imballaggi, nella produzione di batterie, nella progettazione meccanica o nelle costruzioni metalliche.

Cambia utensili

Preleva dal rack un'ampia serie di utensili diversi

Grazie all'innovativo tipo di cambia utensili la lista dei compiti svolti dai robot si è allungata infinitamente. Comprende operazioni di presa, tenuta e manipolazione quali il serraggio e l'avvitatura fino alla schiumatura e alla saldatura. L'innovativa serie di cambia utensili TKX creata dagli specialisti di IPR ha un motore **FAULHABER** nell'azionamento elettrico del cambia utensili automatico. Montato all'estremità del braccio robotizzato, può prelevare dal rack un'ampia serie di utensili diversi. Per riuscirci, l'adattatore necessita di passanti elettrici adeguati per le rispettive funzioni dell'utensile. Tradizionalmente, molte



applicazioni industriali utilizzano a tale scopo delle trasmissioni pneumatiche, l'azienda IPR (Intelligent Peripherals for Robots) di Eppingen ha preferito l'uso di azionamenti elettrici anziché pneumatici. Oltre alla sicurezza igienica, i motori elettrici si caratterizzano per un uso molto più flessibile.

Giunti rigidi

Con combinazioni di fori metrici e in pollici



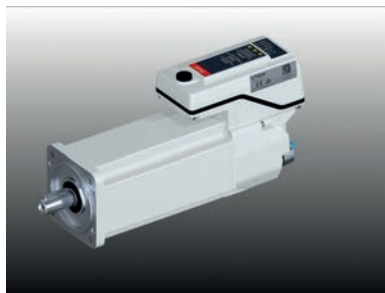
RULAND annuncia il lancio di giunti rigidi con combinazioni di fori con diametri metrici e in pollici. Questa linea di prodotti standard offre agli utenti una gamma più ampia di opzioni, eliminando la necessità di rettificare i giunti o di ordinarne di personalizzati. Questo ampliamento della gamma di giunti standard segue l'introduzione di sette tipi di giunti per il controllo del movimento e giunti universali da parte di Ruland. I giunti rigidi sono ideali per accoppiare motori o riduttori ad azionamenti a vite a sfere o ad azionamenti lineari su principio a vite. Grazie alla loro precisione e capacità di trasmissione della coppia, i giunti rigidi sono spesso preferiti dai progettisti per le applicazioni che richiedono alta precisione e affidabilità. I giunti sono disponibili in alluminio ad alta resistenza, acciaio senza piombo per una trasmissione ottimale della coppia e acciaio inossidabile per una maggiore resistenza alla corrosione. Tutti i giunti sono prodotti nello stabilimento certificato ISO 9001:2015 di Ruland vicino a Boston, negli Stati Uniti, e sono conformi alle normative ambientali RoHS3 e REACH.

Sistema modulare

Rende l'automazione efficiente e ottimizzata

DANFOSS, con la soluzione servo VLT® FlexMotion™, risponde all'esigenza di fornire all'utente un sistema modulare e flessibile mettendo a disposizione i componenti migliori e più adatti a rendere l'automazione efficiente, compatta e ottimizzata. La struttura del sistema VLT® FlexMotion™ è composta da una parte centralizzata, Multiaxis Servo Drive MSD 510 e può essere combinata con i componenti decentralizzati Integrated Servo Drive ISD 520 e Decentral Servo Drive DSD 520. La parte centralizzata MSD 510 è dotata di un modulo di alimentazione, di-

sponibile in tre taglie diverse di potenza fino a 30 kW e parallelabile fino a 60 kW, dei moduli assi (mono e doppi), dei moduli per il collegamento degli assi decentralizzati e dei moduli di condensatori aggiuntivi. Ciascun modulo è semplice da montare e da installare grazie all'esclusivo sistema di collegamento "click & lock" che porta anche la tensione di alimentazione e la tensione di controllo attraverso la piastra di fissaggio posteriore. L'esclusiva architettura aperta fa sì che i moduli siano conformi alla maggior parte dei bus di campo Ethernet in tempo reale, come PROFINET, POWERLINK ed EtherCAT. Inoltre, consente di utilizzare master controller di terze parti. È possibile collegare altri dispositivi bus di campo direttamente nelle unità decentralizzate avanzate.



Moltiplicatore di pressione

Consente di aumentare la pressione in uscita fino a 20 bar

CAMOZZI AUTOMATION ha ampliato la famiglia Trattamento Aria con il moltiplicatore di pressione Serie BPA. Il moltiplicatore di pressione Serie BPA, rapporto 1:2, consente di aumentare la pressione in uscita fino a 20 bar, solo dove è necessario, in modo automatico e costante. Il funzionamento meccanico garantisce un'installazione facile e veloce, una bassa generazione di calore e un funzionamento

sicuro della macchina. È disponibile nelle versioni senza regolatore e con regolatore integrato. Quest'ultima versione consente di regolare la pressione di uscita in base alle esigenze, favorendo una gestione efficiente del consumo energetico. Il design compatto e funzionale e i brevi tempi di riempimento rendono questa serie ideale nelle applicazioni in cui è richiesta un'alta pressione solo in alcuni parti del circuito pneumatico, come nella lavorazione del legno, del marmo, del vetro o nelle macchine di collaudo e di assemblaggio.



e-mail: cmi@tim-europe.com

Encoder ethernet

Gamma di soluzioni rotative assolute

LIKA ELECTRONIC lancia sul mercato le due innovative serie di encoder rotativi assoluti con interfacce Ethernet EX058 e EXM58 di Lika Electronic. Le due gamme dotate di tecnologia di lettura ottica, la prima, e di tecnologia di lettura magnetica, la seconda, saranno disponibili in tutte le principali interfacce Ethernet presenti sul mercato industriale: Profinet, EtherNet/IP, EtherCAT, POWERLINK, Modbus TCP e anche CC-Link. Le solu-

zioni Lika sono state progettate in modo da integrare il circuito Energy Harvesting Technology, in modo che il contatore multigiro non necessiti né di batteria né di ingranaggi, assicurando all'encoder più compattezza e leggerezza e riducendo al contempo il rischio di guasti meccanici. Sono proposte nelle versioni mono e multigiro con risoluzioni fino a 30 bit. Montano una varietà di



flange di 58 mm di diametro con albero sporgente o cavo cieco. L'uscita dei connettori è assiale. Pratico l'utilizzo del circuito di alimentazione universale che permette una tensione in ingresso di +5Vdc +30Vdc.

**DUTTILITÀ, RESISTENZA, TRASPARENZA:
ECCO GLI INGREDIENTI DELLA QUALITÀ CONTARDI**



Contardi
*Quando il vetro
si piega alle vostre
esigenze*

Vetri tecnici in tubi, dischi e lastre
Spie visive certificate PED
Valvole Serval di intercettazione
Proiettori antideflagranti e stagni

Contardi, azienda leader in Italia da più di cinquant'anni, presente in tutti i settori dove si utilizzano vetri tecnici, spie visive certificate, valvole a manicotto per intercettazione di fluidi e polveri, obli e proiettori, mette la sua esperienza al servizio del cliente per fornire il supporto che tutte le aziende di successo ricercano nei propri partner



50 100 3910

CONTARDI
L'esperienza al vostro servizio, dal 1946

Sede: Contardi. S.r.l. Unipersonale Colle Brianza - Via Milano, 19, 23886 Colle Brianza LC - P.I. 03489730139
Tel: +39 039 9276089 - Fax: +39 039 9260329 - info@contardi.it - www.contardi.it

cmi@tim-europe.com

RIF. 253625

WPR sceglie Leister per la precisione e l'affidabilità nel rivestimento di profili e pannelli, con soluzioni all'avanguardia e un occhio alla sostenibilità



RISCALDATORI per un impianto di rivestimento profili

Da ormai un quarto di secolo WPR, azienda trevigiana ma con clienti nei cinque continenti, è conosciuta per le ottime prestazioni dei suoi macchinari per il rivestimento di profili e pannelli, utilizzati nella produzione di serramenti per esterni e finiture per interni come mobili, porte e pavimenti. L'applicazione di rivestimenti decorativi permette una vasta gamma di personalizzazioni; la finalità del rivestimento essendo il più delle volte estetica, di conseguenza la precisione della lavorazione è fondamentale. WPR utilizza processi innovativi che riducono per quanto possibile l'impatto ambientale, grazie all'elevata produttività dei macchinari che minimiz-



za l'impiego di energia e risorse, con il massimo riguardo per la sicurezza degli operatori. La ventennale collaborazione con TAKA, azienda produttrice di adesivi, primer e altri prodotti per il segmento del rivestimento realizzati con formulazioni studiate per minimizzare l'impatto ambientale, permette a WPR di porsi come una delle realtà più attente alla sostenibilità e all'ambiente in questo settore.

Per il riscaldamento dei profili e pannelli nell'applicazione dei rivestimenti o per l'asciugatura dei primer durante processo di rivestimento dell'alluminio o PVC, WPR utilizza da sempre i riscaldatori prodotti da Leister, multinazionale svizzera lea-

der nel fornire soluzioni ad aria calda per l'industria di processo. Efficienti e compatti, facili da inserire in ogni impianto, i riscaldatori Leister sono disponibili in una vasta gamma di dimensioni, potenze e funzionalità per adeguarsi alle esigenze di qualsiasi processo produttivo.

Soluzioni robotizzate

Fra i punti di forza dei WPR va ricordata la capacità di proporre e implementare soluzioni che utilizzano tecnologie innovative come la robotica, a tutto vantaggio della produttività dei processi. La maggior efficienza si traduce in minori consumi energetici, con evidenti benefici per l'ambiente. Per un impianto robotizzato realizzato da WPR, il cliente finale ha richiesto specificamente un particolare modello di riscaldatore Leister: LHS 41S PREMIUM. Scelta pienamente condivisa da WPR: l'impianto è stato infatti progettato per funzionare su tre turni e il fornitore è ben consapevole che solo i riscaldatori di fascia



alta possono sopportare un funzionamento in continuo, o comunque scandito per larga parte della giornata da frequenti spegnimenti e riaccensioni, senza risentirne.

I riscaldatori LHS 41S PREMIUM

sono facilmente integrabili nel processo, in modo da consentire ai bracci robotizzati di posizionarli automaticamente nei punti in cui è richiesta l'erogazione di aria calda. I robot sono anche in grado di procedere all'attrezzaggio automatico della macchina, consentendo dei tempi di set-up veloci per ottimizzare la produttività e la flessibilità dell'impianto.

L'importanza della precisione

“Nel processo di rivestimento, la temperatura è un elemento fondamentale: nei nostri impianti viene monitorata in una decina di punti del processo per assicurare che non si discosti dai valori previsti,” spiega Andreas Smentkowski, Marketing Manager di WPR. “La precisione è essenziale: valori troppo bassi portano a un risultato che i test di durata rivelano essere subottimale, mentre valori troppo alti possono compromettere la resa estetica del prodotto finito. Un riscaldatore affidabile e preciso è indispensabile per un processo senza scarti e una produzione corrispondente ai requisiti qualitativi richiesti”.

Le caratteristiche progettuali di LHS 41S PREMIUM sono perfettamente coerenti con questo tipo di esigenza: è dotato di potenziometro rotativo sulla parte superiore del dispositivo; questo può essere utilizzato per regolare continuamente la potenza, il che produce risultati precisi e ripetibili.

Affidabilità e durata

Altro requisito che i riscaldatori integrati nei macchinari WPR devono possedere è l'affidabilità: l'80% della produzione è venduta all'estero, con una forte espansione delle richieste in USA, Sud America, India e Australia, e non è pensabile dover prevedere frequenti interventi di manutenzione qualora un componente non fosse sufficientemente affidabile. “LHS 41S PREMIUM da questo punto di vista è una garanzia”, prosegue Smentkowski; “rispetto a riscaldatori di fascia più bassa presenta una durata molto più elevata anche se utilizzato in continuo”.

Anche in questo caso il riscaldatore Leister si rivela ideale per soddisfare l'esigenza di affidabilità e durata: come tutti i dispositivi PREMIUM, anche questo riscaldatore è dotato di dispositivo attivo a protezione dell'elemento riscaldante e di un allarme che invia immediatamente un segnale nel caso le condizioni di utilizzo possano arrecare danni all'apparecchio, permettendo di intervenire prima che il danno si verifichi e garantendo così di raggiungere il massimo della vita utile dell'apparecchio.

“Le caratteristiche dei prodotti Leister spiegano come mai sono la nostra prima scelta da quando abbiamo iniziato l'attività”, conclude Smentkowski, “e confidiamo che potranno soddisfare le nostre esigenze evolvendosi di pari passo con le nostre soluzioni”.



Software CAD

Progettati in diverse classi di potenza con o senza custodia

SPS Italia 2024 è il palcoscenico ideale per presentare le ultime novità dei software per la progettazione elettrica. È per questo che **SDPROGET** sarà presente focalizzando l'attenzione sulla sua vasta gamma di software CAD per la progettazione elettrica, tra cui SPAC Automazione, il CAD per la progettazione elettrica per l'automazione industriale, Drilling Tech, una stazione di foratura CNC dedicata ai produttori di quadri elettrici sviluppata in collaborazione con Automation Tech, SPAC EasySol 25, il software per la

preventivazione e la progettazione degli impianti fotovoltaici e, infine, SPAC Start Impianti 25, il CAD elettrico per la progettazione smart degli impianti elettrici civili, industriali e per il terziario; SPS Italia 2024 rappresenta l'opportunità perfetta per presentare in anteprima le novità della prossima versione di SPAC Automazione, attualmente in fase di sviluppo e destinata a ridefinire alcune caratteristiche del software. Tra le novità più attese figurano una rappresentazione 3D del Routing del quadro e l'integrazione di algoritmi di

intelligenza artificiale nella proposta dei Cavi di collegamento, per una progettazione ancora più avanzata ed efficiente.

Piattaforma Industrial IoT & AI

Facile implementazione, scalabile e flessibile

Negli ultimi anni, l'IoT industriale, l'intelligenza artificiale e l'industria 4.0 sono diventati argomenti sempre più discussi nel mondo dell'industria manifatturiera italiana.

ZERYNTH supporta le aziende manifatturiere nell'efficientamento della produzione, incrementando il valore degli asset industriali interconnessi. Attraverso la Zerynth Industrial IoT & AI Pla-

tform, connette con approccio plug-and-play qualsiasi macchinario industriale in meno di 3 ore e in modo non invasivo, abilitando una completa trasformazione 4.0 con semplicità, velocità e sicurezza. La piattaforma IoT industriale e di intelligenza artificiale è un set completo che permette di acquisire dati da macchinari di vecchia e nuova generazione, monitorare in tempo



reale la produzione, tagliare i consumi energetici, prevedere malfunzionamenti, ottenere notifiche in tempo reale ed essere facilmente integrata con i sistemi di ERP, MES e BI presenti in azienda.

Sistemi di monitoraggio

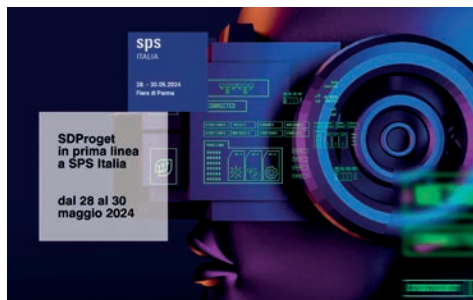
Permettono di offrire dati più granulari e fruibili

Il team di CarePredict, che sviluppa sistemi di monitoraggio progettati per migliorare la qualità della vita degli anziani, durante la valutazione dei produttori di IC ha iniziato a lavorare con **ADI**. Il team di CarePredict ha tro-

vato in ADI le tecnologie e il supporto necessari per realizzare con successo la propria piattaforma. CarePredict ha beneficiato del portfolio di componenti di alta qualità di ADI che supportano uno svi-



luppo rapido e semplice. ADI ha inoltre aiutato CarePredict a soddisfare le necessità di bassi consumi energetici, precisione elevata e fattori di forma compatti, ideali per la tecnologia indossabile per l'assistenza sanitaria. Le innovazioni e i miglioramenti apportati ai moderni sensori hanno permesso di offrire dati più granulari e fruibili rispetto ad alcune delle soluzioni originali a questo problema. Il dispositivo wearable per il monitoraggio della salute Tempo di CarePredict è in grado di tener sotto controllo chi lo indossa, indipendentemente dal luogo in cui si trova: camera da letto, cucina o bagno che sia. Grazie a una combinazione di dati e AI, Tempo, (disponibile per computer e telefoni cellulari), aiuta le famiglie e gli operatori sanitari a identificare anche i cambiamenti impercettibili, come per esempio mangiare meno, dormire male o diventare più sedentari, fattori che potrebbero indicare problemi di salute più gravi.



Albin pompe peristaltiche per il pompaggio e la movimentazione di fluidi viscosi, con solidi in sospensione o fanghi per applicazioni nel trattamento acque, food&beverage, ceramica, chimica, farmaceutica e molto altro



ARCHIMEDE MILANO
Rappresentanti e distributori per
l'Italia dei prodotti più **INNOVATIVI**
Centro Direzionale Colleoni - Via Paracelso, 16 - 20864 Agrate Brianza (MB), Italia
Tel: +39 039 6578511 - info@archimedemilano.com - www.archimedemilano.com

HMI di ultima generazione

Funzionamento affidabile con la protezione IP66

A SPS Italia **ADVANTECH** sarà orgogliosa di presentare la serie SPC-800 è dotata di adattatore integrato per il montaggio del braccio di supporto e unità di estensione personalizzabile per diverse applicazioni di visualizzazione e controllo. La protezione IP66 All-Around e la certificazione IEC 61131-2/61010 confermano la robustezza del sistema e la sua idoneità all'utilizzo in svariati ambienti industriali gravosi. L'unità di estensione supporta un'ampia gamma di periferiche e unità aggiuntive, quali lettori RFID, interruttori a chiave, spie LED, pulsanti di esercizio e di

emergenza. Il sistema può quindi essere configurato con la massima flessibilità e le sue funzionalità ampliate per esigenze specifiche. L'adattatore di montaggio integrato consente l'installazione sia su braccio di supporto pensile sia su piedistallo, con garanzia di posizionamento e controllo ergonomico ottimali. Disponibile nei formati da 15.6" (SPC-815) o 21.5" (SPC-821), il prodotto ha un design ultrasottile (cornice frontale da 15 mm), leggero e facilmente installabile da un solo addetto, per la massima facilità di implementazione. Compatibile con bracci di supporto CP 40 (Rittal) e CS-480 (Bernstein) è dotata di Processore Intel® Core™ i3-6100U 2,3 GHz (dual-core), una custodia senza silicone, una porta USB e pulsante di emergenza frontali per facile accesso e manutenzione e con pannello Touch-Screen con tecnologia Capacitiva.



Telefono cellulare rugged

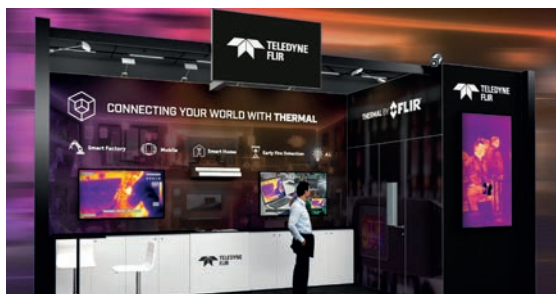
Permette la visualizzazione avanzata delle immagini

TELEDYNE FLIR ha introdotto sul mercato due prodotti Thermal by FLIR in collaborazione con Blackview e RealWear. Il telefono cellulare robusto BL9000 Pro 5G di Blackview e il dispositivo indossabile per la realtà assistita RealWear Navigator™ Z1 sono dotati del modulo microcamera termica FLIR Lepton® 3.5. Blackview BL9000 Pro è dotato di MyFLIR® Pro, l'applicazione che offre agli utenti di BL9000 Pro la capacità di elaborazione delle im-

magini VividIR™ brevettata insieme a funzionalità avanzate, tra cui avvisi di temperatura, isoterme e regolazione dell'intensità MSX® per visualizzare le immagini termiche in modo più dettagliato. Il BL9000 Pro può anche interfacciarsi con l'SDK Teledyne FLIR Mobile per il sistema operativo Android, consentendo l'integrazione di app di terze parti approvate e software aziendali.

L'auricolare vivavoce Navigator Z1 di RealWear è il primo prodotto termico per realtà assistita a sicurezza intrinseca creato per i professionisti del settore petrolifero e del gas negli ambienti di produzione. Lo Z1 consente la comunicazione a mani libere e la condivisione bidirezionale dei dati che rivoluziona la condivisione delle conoscenze, affrontando al contempo

le inefficienze operative e mitigando i rischi per la sicurezza. L'hardware e il software di RealWear, abilitati dalla potenza di FLIR Lepton 3.5, offrono flussi di lavoro semplificati negli ambienti più pericolosi.



Sistema di visione

Acquisisce immagini 3D di qualità elevata

Il sistema In-Sight 3D-L4000 di **COGNEX** consente agli utenti di posizionare gli strumenti di visione direttamente su una vera immagine 3D del componente, a differenza dei tipici sistemi 3D che trasformano le sue immagini 3D in una mappa in altezza rappresentativa 2D per un'elaborazione di base degli strumenti. Vere ispezioni 3D aumentano la precisione dei risultati e ampliano i tipi di ispezioni che possono essere effettuate. Dato che le ispezioni vengono effettuate in 3D, gli utenti possono sperimentare immediatamente come gli strumenti di visione operano sul pezzo o sul componente effettivo. L'ottica laser blu senza granulosità brevettata, una novità assoluta per il settore, acquisisce immagini 3D di qualità elevata e la capacità di elaborazione a prestazioni elevate a bordo alimenta un insieme completo di veri strumenti di visione 3D, senza la necessità di elaborazioni esterne.



Scatola modulare

Offre una protezione personalizzabile ed espandibile

È disponibile sulla piattaforma di sourcing **CONRAD** la u-maker Box di Weidmüller, per progetti maker, laboratori di prova, reparti di ricerca e applicazioni industriali. Il modello u-maker Box offre una protezione personalizzabile ed espandibile che si adatta a ogni armadio elettrico e a ogni guida omega. Weidmüller offre tutto il necessario per custodire il Raspberry Pi senza bisogno di attrezzi, e per fissarlo in modo flessibile. Il kit base offre spazio per un Raspberry Pi e in più per una piccola scheda 5.08, con possibilità di fissaggio nei punti di attacco appropriati con le viti in dotazione. Le pareti laterali sono facilmente asportabili per alloggiare i cavi e i connettori dell'elettronica incorporata, e l'espansione flessibile dell'u-maker Box crea posto per unità elettroniche aggiuntive.



IO-Link master

Sensori intelligenti nel quadro elettrico

I moduli master IO-Link di **IFM ELECTRIC** per il quadro elettrico fungono da gateway tra i sensori IO-Link intelligenti e il bus di campo. Inoltre, le informazioni importanti dei sensori intelligenti possono essere inviate contemporaneamente nel mondo dell'IT. Con una presa Ethernet IoT separata, la rete IT può essere configurata completamente separata dalla rete di automazione. Le informazioni dei sensori vengono trasferite nel mondo dell'IT tramite l'interfaccia JSON TCP/IP stabilita. L'uptime della macchina è di massima priorità. La rete di automazione non deve in alcun modo essere interrotta da fattori esterni. Pertanto, l'unità dispone di una presa Ethernet IoT separata che separa la rete IT e la rete di automazione. Ciò significa che le informazioni importanti dei sensori possono essere inviate in modo sicuro ai sistemi IT ed ERP. Il software intuitivo trova tutti i master IO-Link nella rete e crea una panoramica dell'intero impianto. Inoltre, tutti i sensori collegati vengono visualizzati con i rispettivi parametri. Questo consente di impostare i parametri di tutti i sensori nel sistema da un unico punto centrale.



Cutter da 18 MM

Dotati di spezzalama integrato

STANLEY® potenzia la sua linea di cutter professionali con tre innovativi modelli da 18 mm. I Cutter STANLEY sono dotati di un meccanismo, unico sul mercato, che consente di staccare il segmento della lama in modo rapido, semplice e sicuro, eliminando la necessità di utensili o accessori aggiuntivi. I Cutter da 18 mm STANLEY, disponibili con rotella di bloccaggio e cursore autobloccante, sono ideali per una vasta gamma di applicazioni, come il taglio di cartongesso, vinile, feltro, materiali per l'isolamento e molti altri. Il grande vantaggio è la possibilità di utilizzare il

meccanismo di spezzamento della lama, un sistema estremamente intuitivo e sicuro da utilizzare anche con una sola mano: per rompere o rimuovere la lama, è sufficiente posizionarla in prossimità della linea sulla punta del cutter e azionare la leva. In più, il colore a contrasto aiuta la comprensione del funzionamento. I professionisti del settore possono scegliere tra tre opzioni: il classico cutter STANLEY STHT10489-0, il modello con cursore autobloccante STANLEY STHT10501-0 o quello con rotella STANLEY STHT10500-0 per un'impostazione rapida e intuitiva della

profondità della lama. In particolare i Cutter STANLEY STHT10500-0 e STHT10501-0 sono forniti di una barra portalama in acciaio inox di lunga durata e di una solida impugnatura bi-material.

Robot collaborativo

Ottimizzazione dell'applicazione degli adesivi

FOCKE MELER, HMI-MBS e Universal Robots uniscono il loro know-how per proporre l'applicazione di adesivi con l'aiuto di un robot collaborativo. L'applicazione di adesivi nell'industria è una fase del processo produttivo in molti settori, come l'aeronautica o l'industria automobilistica. Numerosi i vantaggi che un robot collaborativo può apportare a qualsiasi applicazione adesiva, sia in ambito produttivo sia in quello ambientale. Il settore della logistica è stato rapido nell'implementare la combinazione di entrambe le tecnologie: la cobotica e l'applicazione di adesivi, grazie ai vantaggi produttivi che apportano alla redditività del fine linea. I rischi professionali legati al carico e al trasporto delle merci sono ridotti e gli operatori possono concentrarsi su altre attività a maggior valore



aggiunto. Ma l'interesse per l'introduzione di queste tecnologie non riguarda solo la redditività e la sicurezza. Introducendo l'applicazione di

adesivi, si elimina anche l'uso di materiali di imballaggio monouso ottenendo ottimi risultati nell'unificazione delle

merci. È questo aspetto ecologico che continua a spingere molte aziende a cambiare le loro installazioni di fine linea.

Panni riutilizzabili

Possono essere riutilizzati fino a 50 volte dopo il lavaggio

Agire in modo sostenibile è un principio fondamentale della filosofia aziendale Mewa, tutelare le risorse è una priorità e fa parte della sua strategia ambientale. Con il pratico sistema di panni **MEWA** le aziende hanno sempre a portata di mano



il panno giusto e non devono preoccuparsi del riassortimento delle scorte e dello smaltimento. Realizzati con filati fini o robusti, a seconda delle tipologie, i panni riutilizzabili prodotti da Mewa sono adatti per pulire diverse superfici e per rimuovere lo sporco di diversa entità. Questi panni possono essere riutilizzati fino a 50 volte dopo il lavaggio. L'azienda offre ai clienti un pacchetto prova di panni che comprende anche la consulenza e offre loro la possibilità di testare il servizio per una durata di quattro settimane. Durante le quattro settimane di prova, un consulente Mewa visita l'azienda cliente per valutare la fattibilità e i benefici e per uno scambio di esperienze.



Getecno
INDUSTRIAL PRODUCTS

PERMAGLIDE®






**AURORA®
RODOBAL®**



RODOFLEX®



RODOGRIP®



RULAND®



www.getecno.com

EPTDA
Member

Your demand, our efficiency

Cavi certificati CPRR

Resistente a un ampio range di temperature

Il Centro Nazionale di Adroterapia Oncologica di Pavia, l'unico in Italia a utilizzare la terapia che si basa sull'utilizzo di un complesso acceleratore di particelle detto sincrotrone, alla ricerca di soluzioni di cablaggio per la strumentazione di tale impianto, ha affidato a **LAPP** la fornitura in totale di cavi per circa 1,6 km, in grado di soddisfare le proprietà di trasmissione dati richieste e i più severi requisiti di sicurezza antincendio. FG16XHOHM16 0,6/1 kV è il cavo proposto da LAPP, prodotto nello stabilimento di LAPP Camuna

Cavi a Edolo, realizzato con conduttori in rame, isolamento a base di poliolefina, schermato con nastro di alluminio e dotato di guaina esterna priva di alogeni. È resistente a un ampio range di temperature, ovvero da -30 °C a +70 °C oltre a caratterizzarsi per una tensione nominale di 600/1000 V. In aggiunta, FG16XHOHM16 è resistente ai raggi UV, agli idrocarburi, alle sostanze chimiche e agli oli. La soluzione, oltre a essere conforme sia a requisiti della classe CPR Cca-S1b,d1,a1, è stata testata secondo la EN 50399 per la misura dell'emissione di calore e produzione di fumi sui cavi durante la prova di propagazione di un incendio, la IEC 60332-1-2, per la verifica dell'attitudine del cavo, installato singolarmente nella disposizione più sfavorevole, cioè in verticale, a non propagare la fiamma eventualmente trasmessagli da una sorgente esterna allo stesso, la IEC 60754-2, per la resistenza ai gas emessi durante la combustione, la misurazione del pH e della conducibilità e infine, la IEC 61034-2, per quanto concerne la densità di fumo emessa dal cavo, in caso di incendio.



Supporti di staffaggio flessibili

Offrono un sistema di bloccaggio flessibile per garantire un serraggio sicuro

NORELEM lancia sul mercato i supporti di staffaggio flessibile. Realizzati in alluminio, i supporti di staffaggio offrono un sistema di bloccaggio flessibile per garantire un serraggio sicuro e potente di pezzi con contorni esterni regolari e irregolari. Ideali per serrare componenti metallici di forma irregolare, rotondi, ovali, quadrati o addirittura pentagonali, i supporti di staffaggio flessibili sono molto rapidi da utilizzare e possono essere fissati a una tavola di macchina con scanalature a T o direttamente in un foro filettato. Utilizzati insieme alla vite di serraggio con anello di serraggio di norelem

(04395-11), che può essere avvitata in modo sicuro dall'alto supporto di staffaggio flessibile, evitano di graffiare o danneggiare i componenti metallici grazie al materiale in ottone morbido e sostituibile. Disponibili in due forme, la versione A prevede una vite standard con testa a basso profilo, mentre la versione B prevede una vite montata adatta alle grandi serie e un anello di serraggio appiattito per una rapida rimozione del pezzo. Per utilizzare il sistema, gli utenti possono semplicemente far scorrere i singoli supporti nella scanalatura a T della tavola della macchina senza vite di serraggio e posizionarli manualmente come un arresto contro il pezzo da lavorare per fissare il componente in posizione. Una volta serrati, i supporti di staffaggio flessibili possono fungere contemporaneamente da supporto e da posizionamento preciso del pezzo da lavorare, per offrire all'utente un accesso stabile e senza ostacoli al componente metallico. Al termine del lavoro, i morsetti possono essere semplicemente allentati e il pezzo rimosso con facilità.



Fotorelè

Silenziosi nel funzionamento e di dimensioni ridotte

TOSHIBA ELECTRONICS presenta al mercato il primo fotorelè con corrente nominale >1,4A e package DIP4, che offre una tensione al terminale di uscita nello stato di OFF di 80V, oltre a funzioni di protezione da sovratemperatura e sovratensione. I fotorelè integrano le funzionalità di un fotoaccoppiatore con un interruttore MOSFET di uscita e sono spesso utilizzati per sostituire i relè meccanici. Essendo dispositivi allo stato solido, non presentano usura da contatto, sono silenziosi nel funzionamento, sono caratterizzati da dimensioni ridotte e richiedono pochissima potenza per funzionare. Questi dispositivi sono utilizzati in un'ampia varietà di applicazioni che includono la gestione degli edifici, i sensori, le interfacce I/O, i sistemi di gestione delle batterie e qualsiasi applicazione per cui sia possibile utilizzare un relè meccanico.



Sistema modulare portacavi

Sistema cavi elettrici e dati di ogni tipo in modo sicuro e sistematico

Quando Tsubakimoto Europe ha deciso di rinnovare i suoi 1000 m² di uffici e di creare quindi un ambiente di lavoro chiaro e ordinato, si è affidato al sistema di gestione dei cavi PROTUM di **TSUBAKI KABELSCHLEPP**. Sono state ordinati grandi quantità di cavi, i quali dovranno poi essere protetti e sistemati, in modo che l'ambiente venga influenzato il meno possibile. Un aspetto dell'organizzazione dell'ufficio è stata la realizzazione della Clean Desk Policy di Tsubakimoto, che comprende anche le apparecchiature elettroniche e il loro cablaggio. È qui che entra in gioco il sistema di guida di Kabelschlepp. Con gli innovativi portacavi si possono sistemare cavi elettrici e dati di ogni tipo in modo sicuro e sistematico. Inoltre, il sistema flessibile segue la possibilità di movimento delle scrivanie regolabili e, grazie al suo design semplice ed elegante, si integra nel concetto generale di arredamento.



Carrelli lineari

Stampati a iniezione utilizzando plastica rigenerata ad alte prestazioni

IGUS ha messo a punto una serie di guide lineari entry-level molto economica, denominata drylin econ. La serie drylin econ rappresenta un'alternativa più economica rispetto alle precedenti guide lineari igus della serie drylin. I carrelli non sono in acciaio o in alluminio lavorato da macchina, ma sono stampati a iniezione utilizzando plastica rigenerata ad alte prestazioni. I carrelli drylin econ assicurano notevoli vantaggi anche in fase di funzionamento, in quanto non richiedono alcuna manutenzione. Ciò grazie ai microscopici lubrificanti solidi incorporati nella plastica ad alte prestazioni delle boccole su cui si sposta il carrello. A differenza dei classici cuscinetti volventi, queste unità consentono il funzionamento a secco, senza lubrificazione, contribuendo ad abbattere tempi di manutenzione e costi dei materiali.





POMPE ING. CALELLA

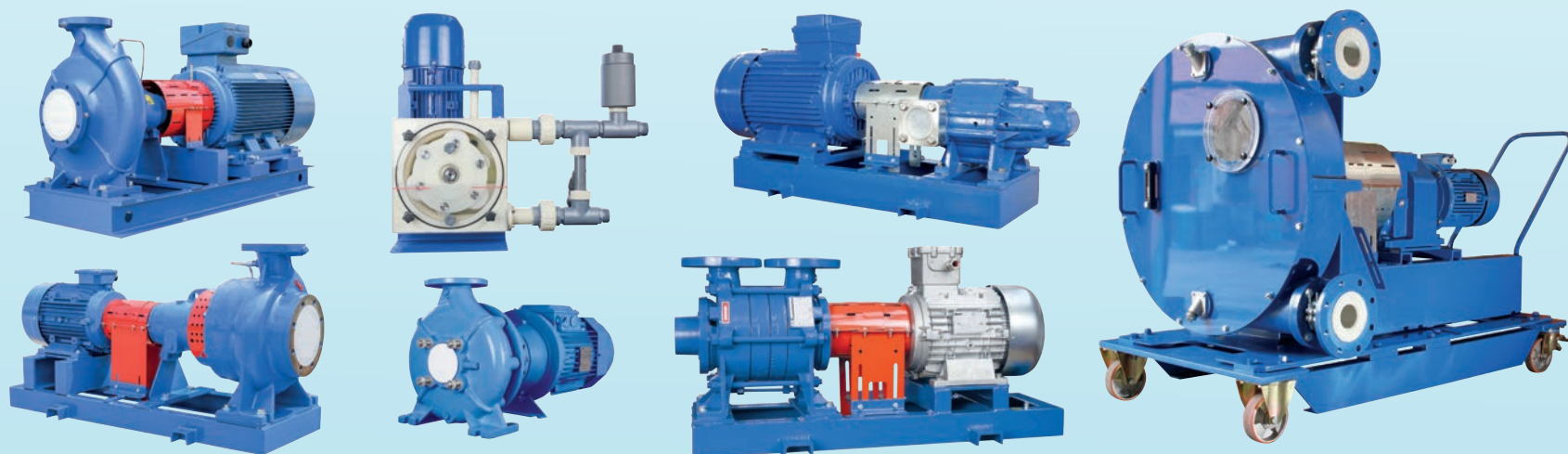
80 ANNI
1939 - 2019

www.pompecalella.it - info@pompecalella.it

POMPE CENTRIFUGHE IN MATERIALE PLASTICO PER L'IDUSTRIA CHIMICA E ACQUA DI MARE IN POLIPROPILENE, PVDF, VETRORESINA.



ELETTROPOMPE VOLUMETRICHE PER LIQUIDI VISCOSI ANCHE ABRASIVI. POMPE PNEUMATICHE PLASTICHE E METALLICHE.



POMPE CENTRIFUGHE IN METALLO PER LIQUIDI PULITI, SPORCHI, ABRASIVI IN GHISA, ACCIAIO AL CARBONIO, AISI 316, DUPLEX, SUPERDUPLEX, HASTELLOY. ESECUZIONI ORIZZONTALI E VERTICALI, SOMMERGIBILI E SOMMERSE, MULTISTADIO, SPLITCASE.



POMPE ING. CALELLA s.r.l. - 21022 AZZATE (VA) Italy - Via Garibaldi, 13 - Tel. +39.0332.459.119 - Fax +39.0332.459.219

cmi@tim-europe.com

RIF. 253800

ACHEMA

10 - 14 GIUGNO, FRANCOFORTE

Dal 10 al 14 giugno 2024, 2.800 espositori provenienti da oltre 50 nazioni presenteranno le loro innovazioni produttive per l'industria dei processi chimici e farmaceutici presso il polo espositivo di Francoforte. "L'alto livello di partecipazione degli espositori stranieri dimostra che ACHEMA continua a guadagnare sempre maggiore importanza internazionale. Rispetto all'evento precedente, si è registrato un aumento del più di un quarto degli espositori e lo spazio espositivo è nuovamente quasi un terzo più grande rispetto alla volta precedente. Siamo completamente prenotati in gran parte", afferma il dott. Björn Mathes, CEO di DE-ACHEMA Ausstellungs-GmbH.

Anche il programma di conferenze, completamente integrato nell'esposizione dal ACHEMA 2022, sta registrando numeri record: fino a 25 tracce parallele, oltre 900 conferenze, discussioni e workshop tenuti da più di 1.000 relatori attendono i visitatori di ACHEMA. "ACHEMA offre la piattaforma perfetta per presentare e scambiare le ultime innovazioni, soluzioni e tendenze future nell'industria farmaceutica e chimica mentre si interagisce direttamente con coloro che possono beneficiare delle nostre soluzioni orientate alla sostenibilità", afferma Norbert Strieder, responsabile del marketing per le tecnologie chimiche presso GEA.

Sei palchi dell'innovazione dedicati ai temi Processo, Farmaceutico, Green, Laboratorio, Digitale ed Idrogeno si concentreranno sulle principali sfide che l'industria dei processi affronta oggi e nei prossimi anni. Oltre alle soluzioni per una trasformazione sostenibile, ACHEMA 2024 si concentrerà sulle



innovazioni nei settori farmaceutico e biotecnologico: "La nostra mappa dell'innovazione va dall'ingegneria integrata e dalle complesse simulazioni di produzione ai concetti di produzione sostenibile. Il palco dell'innovazione farmaceutica è la piattaforma perfetta per condividere le nostre innovazioni con l'industria dei processi a livello globale e accelerare il progresso tecnico", dice Andreas Marchler, Direttore Generale di ZETA.

Industrial Valves Summit

15 - 16 MAGGIO, BERGAMO

Le registrazioni per partecipare al IVS 2024 sono ora aperte sul sito web del Industrial Valve Summit, l'evento più importante nel settore delle valvole industriali, previsto a Bergamo il 15 e 16 maggio 2024. Le conferenze scientifiche che si svolgeranno durante i giorni della fiera sono state annunciate dagli organizzatori.

Confindustria Bergamo e Promoberg hanno aperto le iscrizioni per la quinta edizione del IVS - Industrial Valve Summit, la fiera internazionale di riferimento per il settore delle valvole industriali e delle soluzioni di controllo del flusso. L'evento si terrà presso il Centro Espositivo di Bergamo il 15 e 16 maggio.



Manca poco più di tre mesi alla quinta edizione di questo evento tanto atteso per l'intera industria. Oltre ad essere uno strumento per valorizzare un'eccellenza del Made in Italy, il Summit intende essere un momento chiave per condividere competenze, risorse e know-how, promuovendo

la produzione industriale nazionale e il ricco tessuto imprenditoriale locale.

Il programma delle conferenze IVS 2024 è strutturato intorno a otto macro-temi, tra cui la stampa 3D, le tecnologie digitali applicate alle valvole, l'intelligenza artificiale e la transizione energetica. Il Position Paper, sviluppato in collaborazione con il Confindustria Bergamo, sarà presentato durante la fiera insieme ai risultati di una survey sull'IA.

Durante il IVS 2024, gli organizzatori arricchiranno l'offerta con eventi collaterali e momenti di interazione, creando una vera 'settimana delle valvole'. L'evento inizierà la mattina del 14 maggio con l'apertura del Summit e, nel pomeriggio, con l'apertura anticipata dei padiglioni per espositori e delegazioni straniere, offrendo un'importante opportunità di networking tra i protagonisti della catena di fornitura partecipanti al IVS.

SPS Italia

28 - 30 MAGGIO, PARMA

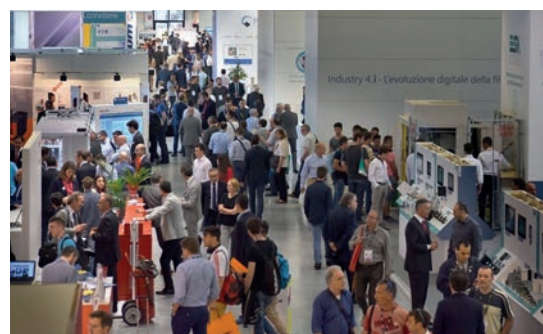
SPS Italia 2024 è pronta a dare il via alla sua dodicesima edizione con un'attenzione speciale all'innovazione e alla sostenibilità. La fiera, che si terrà a Parma dal 28 al 30 maggio 2024, è stata anticipata da una conferenza stampa a Milano il 16 gennaio, dove sono state presentate le principali tematiche in programma.

Tra le novità di quest'anno c'è SPS Italia On Tour, una serie di incontri che avranno luogo nei distretti produttivi italiani per discutere della trasformazione digitale. Successivamente, l'attenzione si sposterà sui sei padiglioni espositivi a Fiere di Parma, dove saranno presentate le soluzioni più innovative per il settore manifatturiero. District

4.0 guiderà i visitatori attraverso demo di robotica, meccatronica, Industrial IT & AI, e Additive Manufacturing, con un focus particolare sulla sostenibilità con Sustainable Innovation.

Una delle anticipazioni più attese è la pubblicazione del Position Paper, il secondo volume a cura del Comitato Scientifico di SPS Italia, che offre linee guida sull'evoluzione tecnologica e digitale. Inoltre, un'area Education sarà dedicata alle generazioni future che entreranno nella fabbrica digitalizzata.

La fiera dedica spazio anche alle start-up e alle PMI innovative con SPS Italia Up Challenge e Access2Tech South, per mettere in contatto le aziende con le startup più promettenti. SPS Italia affronta anche la questione del gender gap con She SPS Italia, promuovendo storie di mentorship femminile e collaborando con associazioni per favorire il cambiamento. Infine, SPS Italia si impegna per la sostenibilità in collaborazione con One Ocean Foundation, con

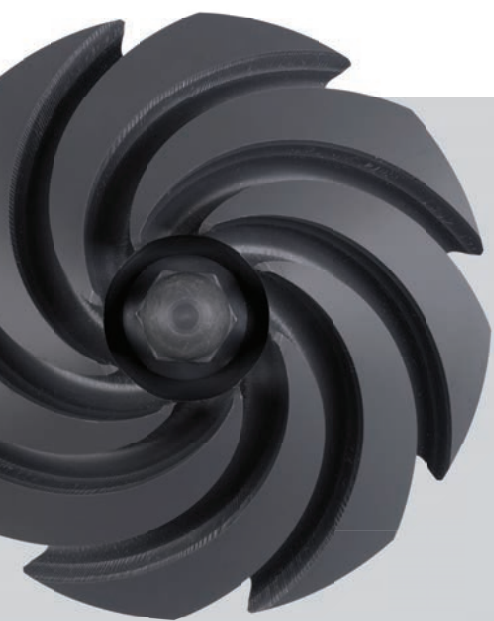


il progetto "NoPlasticInTheOcean" per contrastare l'inquinamento marino da plastica. La fiera si propone di raccogliere cinque tonnellate di plastica nel 2024 e condurrà una survey sulla tutela dell'ambiente marino.

Con un'attenzione così forte all'innovazione e alla sostenibilità, SPS Italia 2024 promette di essere un evento imperdibile per tutti gli operatori del settore industriale.



POMPE E AGITATORI RESISTENTI ALLA CORROSIONE



NESSUNA PARTE METALLICA
A CONTATTO CON IL LIQUIDO.



SAVINO BARBERA SRL - via Torino 12 - 10032 Brandizzo (TO) Italy
info@savinobarbera.com - www.savinobarbera.com

cmi@tim-europe.com RIF. 253702

A, B, C

ADVANTECH 25

ANALOG DEVICES 24

ARCHIMEDE 24

BOSCH REXROTH 20

CAMOZZI AUTOMATION 21

COGNEX 25

CONRAD ELECTRONIC 25

CONTARDI 21

D, E, F, G

DANFOSS 21

ELAP 8

FAULHABER 20

FLUORTECNO 6

FOCKE MELER 26

GETECNO 26

GF PIPING SYSTEMS 6, 15

H, I, K, L

HYDAC 14

IFM ELECTRONIC 25

IGUS 27

INDRA 6

KABELSCHLEPP 27

LAPP 27

LEISTER TECHNOLOGIES 22

LIKA ELECTRONIC 21

M, N

MEWA 26

MONDIAL 20

NETZSCH POMPE & SISTEMI 10, 15

NORD MOTORIDUTTORI 20

NORELEM 27

P, R

PARKER HANNIFIN 15

POMPE GARBARINO 3**POMPE ING. CALELLA 28****ROTEN 16, 17**

RULAND MANUFACTURING 20

S

SAER ELETTROPOMPE 18**SAVINO BARBERA 1, 30**

SCHAEFFLER 1

SDPROGET 24

SMC 6

STANLEY BLACK & DECKER 26

T

TACO 15

TELEDYNE FLIR 25

TEXPACK 1, 12, 13

TOSHIBA ELECTRONICS 27

V, W, Z

VALPRES 7

VANZETTI ENGINEERING 19

VEGA 1

VOESTALPINE 6

VOGELSANG 15

WATTS INDUSTRIES 11

WIKA 7

ZERYNTH 24

**TARGETED MARKETING
FOR THE INDUSTRY****BOOST YOUR COMPANY VISIBILITY
THROUGH**

400,000 Decision-Makers
12 Media Brands
5 Languages
11 Websites
5 Events
50,000 original contents/year
Editors in 5 countries

WWW.TIM-EUROPE.COM**MARKETING@TIM-EUROPE.COM**



TRE VALORI ESSENZIALI:
PRECISIONE, SICUREZZA E SEMPLICITÀ.
THE 6X®. ORA DISPONIBILE!

A prima vista non si può vedere cosa c'è dentro il nuovo sensore radar VEGAPULS 6X. Il nuovo radar ad alta precisione non fa differenza tra liquidi e solidi e il suo colore ti suggerisce il suo valore.

VEGA. HOME OF VALUES.

www.vega.com/radar

VEGA