

## Spie visive

*In vetro calciosodico borosilicato, per uso alimentare (MOCA)*

Sempre in prima linea nell'accettare le sfide del mercato **CONTARDI** amplia la sua offerta di prodotti e servizi e, oltre a fornire spie visive in vetro certificate per utilizzo a pressione in ambito PED e articoli in vetro tecnico per tutte le applicazioni industriali, è in grado di rilasciare la dichiarazione MOCA, per utilizzo a contatto con gli alimenti di tutti gli articoli in vetro calciosodico e borosilicato. La produzione avviene seguendo protocolli specifici che garantiscono l'assenza di contaminanti e assicurano la tracciabilità durante l'intero ciclo produttivo, a partire dalla materia prima fino alla spedizione. Grazie alla costante ricerca tecnologica, alla competenza professionale e al livello di servizi offerti **CONTARDI** si pone non solo come fornitore affidabile ma soprattutto come partner qualificato per lo sviluppo dei progetti dei propri clienti.



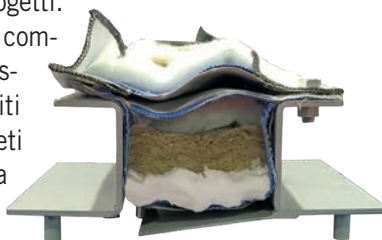
cmi@tim-europe.com **RIF. 254858**

## TESFLEX®

*Compensatori tessili di dilatazione*

I compensatori tessili di dilatazione **TESFLEX®** by **TESPE** sono connettori flessibili utilizzati nei sistemi di canalizzazione per assorbire le dilatazioni termiche e i disallineamenti delle tubazioni. Generalmente realizzati in sezione circolare e rettangolare sono installati negli impianti d'aria, condotte fumi o gas di scarico. Utilizzati per pressioni fino a 0,2 bar e temperatura max di 1200°C con l'ausilio di convogliatore metallico interno e cuscinio tessile isolante Bolster. I compensatori tessili di dilatazione **TESFLEX®** normalmente vengono forniti in esecuzione chiusa, cuciti e/o termosaldati. **TESPE** è in grado di fornire un servizio completo di assistenza, rilievo misure sugli impianti, studio delle soluzioni personalizzate ed elaborazione dei progetti.

A richiesta, i compensatori tessili sono forniti anche completi di carpenteria metallica.



cmi@tim-europe.com **RIF. 253900**

## Certificazione UKCA

*Protezione industriale attestata*

**DONADON SDD**, produttore italiano di dischi di rottura, portadischi, indicatori di rottura e pannelli di sfogo per l'esplosione, è all'avanguardia nella protezione industriale. L'azienda è lieta di annunciare che da ora può marcare **UKCA** i loro portadischi, dischi di rottura e indicatori di rottura. Il marchio **UKCA** è una nuova certificazione richiesta per i prodotti venduti in Gran Bretagna (Inghilterra, Scozia e Galles) dopo l'uscita del paese dall'Unione Europea. Il Regolamento sulla sicurezza delle attrezzature a pressione (PE (S) R) è la controparte britannica della direttiva sulle attrezzature a pressione europea (PED) ed entrerà in vigore il 1° gennaio 2025. Questo regolamento richiede che le attrezzature a pressione siano testate e certificate per garantirne la sicurezza e la conformità agli standard nazionali. Ottenendo la certificazione **UKCA**, **DonadonSDD** dimostra l'impegno nel fornire prodotti sicuri e di alta qualità ai clienti in Gran Bretagna.



cmi@tim-europe.com **RIF. 254859**

# WWW.RIVISTACMI.IT

- Navigazione intuitiva**
- Nuovi contenuti**
- Webinar e Podcast on demand**
- Layout responsivo**
- ...e molto altro!**



**cmi**  
COSTRUZIONE E MANUTENZIONE IMPIANTI  
mensile di componenti e servizi

4	MERCATO
6	TECNOLOGIE INNOVATIVE
8	<b>SPECIALE MONITORAGGIO DELLE CONDIZIONI</b>
19	CIRCOLAZIONE FLUIDI
20	CASO DI STUDIO
24	SERVIZI
25	MATERIALI DI CONSUMO
26	AUTOMAZIONE
29	FIERE
31	INDICE



Direttore Editoriale:  
**Marco Marangoni**  
[m.marangoni@tim-europe.com](mailto:m.marangoni@tim-europe.com)

Direttore Commerciale:  
**Cristian Son**  
[c.son@tim-europe.com](mailto:c.son@tim-europe.com)

Redazione:  
**Paola Capitanio**  
[p.capitanio@tim-europe.com](mailto:p.capitanio@tim-europe.com)

Supporto Redazione:  
**Paola Fossati**  
[p.fossati@tim-europe.com](mailto:p.fossati@tim-europe.com)

Produzione & Amministrazione:  
**Valentina Razzini**  
[v.razzini@tim-europe.com](mailto:v.razzini@tim-europe.com)

Produzione:  
**Francesca Lorini**  
[f.lorini@tim-europe.com](mailto:f.lorini@tim-europe.com)

Supporto produzione:  
**Giuseppe Mento**  
[g.mento@tim-europe.com](mailto:g.mento@tim-europe.com)

Responsabile Marketing:  
**Marco Prinari**  
[m.prinari@tim-europe.com](mailto:m.prinari@tim-europe.com)



**TIMGlobal Media srl con Socio Unico**  
**Presidente:** Orhan Erenberk  
**Amministratore Delegato:** Cristian Son

**Sede Legale:**  
**Piazza Sicilia 6, 20146 Milano**  
**Sede Operativa: Redazione, Amministrazione e Pubblicità**  
**Via San Bovio 3 - Segreen Business Park, Building K**  
**20054 San Felice - Segrate (MI)**  
**Email:** [cmi@tim-europe.com](mailto:cmi@tim-europe.com)

Periodicità mensile - Pubblicità inferiore al 45%  
Abbonamento annuo: € 55,00  
Esteri: € 126,00  
(Per abbonamenti cumulativi tariffa da concordare)  
Costo copia: € 6,00  
Per cambio indirizzo, informarci almeno 20 giorni prima del trasferimento, allegando l'etichetta con la quale arriva la rivista.  
Gli abbonamenti possono avere inizio in qualsiasi mese dell'anno.  
Per abbonamenti cumulativi tariffe da concordare.

Reg. Tribun. di Milano n. 513 del 24/7/99

**Stampa a cura di Sigraf Srl**  
Via Redipuglia 77  
24047 Treviglio (BG)

A garanzia degli abbonati l'editore garantisce la massima riservatezza dei dati in suo possesso, fatto diritto, in ogni caso, per l'interessato di richiederne gratuitamente la rettifica o la cancellazione ai sensi della legge 675/96. La riproduzione totale o parziale degli articoli e delle illustrazioni pubblicati su questa rivista è permessa previa autorizzazione della Direzione. La Direzione non assume responsabilità per le opinioni espresse dagli autori dei testi redazionali e pubblicitari. Gli articoli e le fotografie anche se non pubblicati non si restituiscono. CMI non è responsabile di eventuali variazioni di date e/o programmi delle manifestazioni fieristiche segnalate.



Segui  su 







# GARBARINO®

**CENTRIFUGAL AND POSITIVE DISPLACEMENT PUMPS  
FOR  
MARINE-OFFSHORE-NAVY-INDUSTRY**



**Pompe Garbarino S.p.A.**  
Via Marengo, 44 - 15011 Acqui Terme (AL) - Italy - Tel. +39 0144 388671 - [info@pompegarbarino.it](mailto:info@pompegarbarino.it)  
[www.pompegarbarino.com](http://www.pompegarbarino.com)

[cmi@tim-europe.com](mailto:cmi@tim-europe.com) RIF. 253658

## Nuove nomine nella branch italiana di Mitsubishi Electric

*Le nuove nomine si inseriscono nel percorso di crescita che l'azienda ha intrapreso nei diversi ambiti in cui opera*

**MITSUBISHI ELECTRIC** annuncia la nomina di Alessandro Magrini (nella foto a sinistra) a HR, GA & Corporate Communication General Manager della filiale italiana di Mitsubishi Electric e di Giorgio Fontana (nella foto a destra) a General Manager della Divisione Climatizzazione della filiale italiana, la business unit che commercializza sistemi di climatizzazione, riscaldamento, raffrescamento e trattamento aria. Alessandro Magrini arriva in Mitsubishi Electric dopo aver ricoperto ruoli di respon-

sabilità nell'ambito della gestione delle risorse umane per aziende leader a livello nazionale e globale, quali Sisme, Finix Technology Solutions e Fujitsu Technology Solutions. Avrà l'incarico di supervisionare le risorse umane e la comunicazione corporate, in un periodo di trasformazione aziendale e di avvento di nuove modalità lavorative, che Mitsubishi Electric sta gradualmente introducendo per garantire il benessere dei propri dipendenti. Giorgio Fontana, 55 anni, avrà la responsabilità di sviluppare il business della Divisione Climatizzazione di Mitsubishi Electric, ottimizzando e sviluppando i canali di distribuzione, le strategie globali di vendita, il business del service e le attività di marketing sul territorio nazionale e dei paesi europei e extra europei gestiti dalla branch italiana.



## Manutan annuncia il lancio del suo nuovo marchio

*Manutan EXPERT - Selected with Love, il marchio che identifica prodotti di alta qualità e a basso impatto ambientale*



Dopo una serie di approfonditi sondaggi condotti in collaborazione tra i propri utenti, **MANUTAN** rafforza ulteriormente la sua presenza sul mercato dei prodotti professionali lanciando il nuovo marchio Manutan EXPERT - Selected with Love. Manutan risponde alle principali esigenze dei professionisti con una gamma di prodotti che rispondono a tre requisiti fondamentali: qualità, disponibilità e prezzo. Ogni prodotto Manutan EXPERT è stato selezionato con cura per garantire la massima qualità. Dal processo di produzione alla consegna finale, l'attenzione ai dettagli è una priorità assoluta. Manutan si impegna a garantire che i prodotti a marchio

Manutan EXPERT siano sempre disponibili in pronta consegna e che la qualità non debba essere sinonimo di prezzi esorbitanti. Manutan pone una particolare enfasi sull'ecosostenibilità e sulla garanzia a lungo termine dei suoi prodotti. Molti dei prodotti Manutan EXPERT sono fabbricati in Europa con metodologie a basso impatto ambientale, per lavorare in modo sempre più eco-responsabile. Inoltre, Manutan offre una garanzia di 10 anni su molti dei suoi prodotti, dimostrando così la sua fiducia nella qualità e nella durata delle soluzioni offerte, in modo da limitare il loro impatto sull'ambiente e sulla società.

## Carica di Digital Industries Head per Floriano Masoero

*Floriano Masoero, CEO di Siemens Italia, assume la responsabilità anche del business industriale*

Floriano Masoero, Presidente e CEO di **SIEMENS** in Italia dal 2022 e attuale Smart Infrastructure Head assume anche la carica di Digital Industries Head con effetto immediato. Floriano Masoero guiderà il business industriale in Italia, continuando a ricoprire il ruolo di Presidente e CEO di Siemens SpA. In qualità di Siemens Digital Industries Head sostituirà Giuliano Busetto che, dopo una lunga carriera, ha deciso di lasciare l'azienda. Floriano Masoero è Presidente e CEO di Siemens SpA da gennaio 2022 oltre a essere dallo stesso anno Smart Infrastructure Head. È membro del Board of Advisors della Fondazione Politecnico di Milano, membro del Board della Camera di Commercio Italo-Germanica (AHK Italien), e membro dell'Advisory Board Investitori Esteri di Confindustria.



## Nasce Indra Group, il nuovo brand aziendale di Indra

*Il nuovo simbolo rappresenta il legame tra tecnologia e difesa*

All'Assemblea è stato presentato il nuovo brand aziendale di **INDRA**: Indra Group, che proietta lo spirito di un ecosistema di imprese, con un ruolo più istituzionale e corporate, che rafforza il posizionamento del gruppo come punto di riferimento nella Difesa e nella Tecnologia. Il brand è volto a comunicare al mercato la trasformazione dell'azienda, che presenta anche una nuova narrazione strategica e un'immagine rinnovata, in linea con il piano strategico *Leading the Future*. Secondo Marc Murtra, Presidente di Indra, «questo brand porterà chiarezza e coerenza, rafforzando un ecosistema di marchi interconnessi e valorizzando i nostri quattro core business: Difesa, Traffico aereo, Spazio e Tecnologie dell'informazione».



## Gedeon Richter annuncia due importanti acquisizioni

*Le acquisizioni rafforzeranno significativamente la posizione di Gedeon Richter nel settore della Women's Healthcare (WHC)*

**GEDEON RICHTER** ha concluso l'acquisizione di alcuni asset chiave da Mithra Pharmaceuticals SA e dalla sua controllata Mithra Recherche et Développement SA. La transazione include l'acquisizione del 100% delle azioni di Estetra SRL ("Estetra") e Neuralis SA ("Neuralis"), nonché alcuni asset e licenze di Mithra R&D. Ciò consente a Richter di ottenere i diritti esclusivi sulla piattaforma di sviluppo basata su Estetrolo (E4), un estrogeno unico e naturale, per molteplici indicazioni e approcci sintetici. Parallelamente, Richter ha acquisito BCI Pharma, una società biotecnologica privata che svolge attività di ricerca innovativa in una varietà di condizioni della salute della donna. Queste acquisizioni sottolineano l'impegno di Richter a diventare un leader globale nella Women's Healthcare.





## Arrow Electronics sigla un accordo di distribuzione con Equinix

*Collaborazione che consentirà ai partner di canale di Arrow di commercializzare i servizi di Equinix*

**ARROW ELECTRONICS** è lieta di annunciare di aver sottoscritto un accordo di distribuzione con Equinix, società specializzata nelle infrastrutture digitali. Collaborazione strategica che consentirà ai partner di canale di Arrow



di commercializzare i servizi di Equinix come componenti di soluzioni integrate finalizzate all'ottimizzazione della rete, all'abilitazione del multi-cloud ibrido e al potenziamento delle performance dei workload applicativi. La piattaforma Equinix integra il servizio di co-location dei data center, le connessioni private ai principali provider di servizi di public cloud e un'ampia gamma di soluzioni di esternalizzazione all'interno degli oltre 260 data center International Business Exchange™ (IBX®) presenti in

tutto il mondo. Sfruttando i data center IBX indipendenti dai carrier di Equinix, gli utenti possono ottimizzare la propria rete WAN e realizzare la trasformazione digitale con reti a bassa latenza e a costi contenuti. Mike Worby (nella foto), EMEA head of strategic alliances per la divisione enterprise computing di Arrow, ha dichiarato: «Siamo entusiasti di collaborare con Equinix per fornire ai nostri partner di canale un servizio di accesso ineguagliabile alle soluzioni per l'infrastruttura digitale leader del settore». Questa collaborazione consentirà alle imprese dell'area EMEA di accelerare le rispettive iniziative digitali, di ottimizzare le performance di rete e di ottenere una maggiore agilità nelle proprie sedi operative.»

## Partnership Elettrica tra Parker e Volvo CE

*Collaborazione dedicata al progresso dell'elettrificazione, dentro e fuori la pista da corsa*

**PARKER HANNIFIN**, leader mondiale nelle tecnologie di motion & control, e il CE Dealer Team di Volvo Construction Equipment (Volvo CE) nuovamente insieme per la stagione FIA World Rallycross 2024, segnando due anni di partnership dedicata al progresso dell'elettrificazione, dentro e fuori la pista da corsa. La stagione 2024 inizierà in Svezia il 6 luglio e proseguirà sui circuiti in Ungheria, Belgio e Portogallo, per poi concludersi in Australia il 1° dicembre. «Questa partnership con Volvo CE

rappresenta un passo significativo verso il nostro obiettivo condiviso di un futuro sostenibile», ha commentato Anders Hagberg, VP Sales Companies OEMs di Parker. «Integrando le nostre tecnologie avanzate nella flotta elettrica di Volvo CE, non solo miglioriamo le prestazioni, ma mostriamo anche la fattibilità dell'elettrificazione in ambienti impegnativi come il rallycross». Al centro della collaborazione c'è l'impegno di entrambi i partner per le tecnologie pulite e l'innovazione, dimostrato dall'integrazione delle tecnologie Parker nel parco di macchine elettriche di Volvo CE. Tra gli esempi di componenti Parker presenti nelle macchine elettrificate di Volvo vi sono controller, inverter, motori elettrici, filtri e tubi per refrigerante e matrici di raffreddamento.



## Siemens e MGA insieme nell'industria farmaceutica

*Per assicurare l'integrità dei dati, mantenendo un preciso monitoraggio dei processi di produzione*

Con un forte impegno verso la ricerca e lo sviluppo, Masco Group Automation (MGA), si pone al centro del mercato dell'automazione del settore farmaceutico attraverso l'implementazione di sistemi di impianti per la produzione di farmaci. Una delle sfide più stringenti del settore Pharma legata alla digitalizzazione è quella di assicurare l'integrità dei dati e, allo stesso tempo, mantenere un preciso monitoraggio dei processi di produzione. In tale contesto, MGA aveva l'esigenza di uniformare e unificare tutte le sue applicazioni in un'unica piattaforma. WinCC Unified di **SIEMENS** si è rivelata la scelta ideale: un software moderno, basato su tecnologia web HTML5, fortemente scalabile e in grado di rispondere a tutte le esigenze di MGA. Il passo successivo è stato spostare lo sguardo dalla macchina all'uomo.



## Simplify coinvolta nel progetto Hackathon #ideasforfuture

*Ha spiegato l'importanza dell'idrogeno per la decarbonizzazione dell'energiadecarbonizzazione dell'energia*

**SIMPLIFY** ha partecipato al Marconi's Day, maratona creativa, organizzata dall'I.T.I.S. Marconi di Dalmine, che vede i ragazzi al fianco dei professionisti per trovare soluzioni innovative alle sfide del presente e per imparare divertendosi. Simplify è tra le aziende coinvolte nel progetto Hackathon #ideasforfuture, in qualità di esperto nel settore della decarbonizzazione attraverso l'impiego di tecnologie basate sull'utilizzo dell'idrogeno come

vettore energetico e come carburante alternativo, ha realizzato un intervento sull'importanza dell'idrogeno per la decarbonizzazione dell'energia e ha proposto agli studenti di presentare dei progetti innovativi per rendere l'idrogeno una soluzione per la decarbonizzazione.



## Tecnologia 100% green grazie anche a Mitsubishi Electric

*Risparmio energetico nel rispetto dell'ambiente e di chi lo abita*

Nasce la nuova residenza GAIA che rientra in un progetto di rigenerazione urbana dell'area bergamasca che prevede la realizzazione di una costruzione altamente tecnologica e innovativa realizzata secondo elevati criteri di efficientamento energetico. E proprio perché il benessere abitativo è al centro di questa nuova realizzazione, SouthLake, l'impresa di costruzioni, ha scelto di dotare ogni unità abitativa con le pompe di calore di **MITSUBISHI ELECTRIC**. Per il progetto di Bergamo è stata selezionata la gamma Ecodan Multi serie PXZ che, in un solo impianto, offre un sistema combinato di riscaldamento, raffrescamento e acqua calda sanitaria. In raffrescamento raggiungono la classe energetica A+++; in riscaldamento la classe A++ e per la produzione di acqua calda la classe A+. L'intero sistema può essere controllato in locale e/o da remoto tramite la piattaforma MelCloud.





*Il Gruppo Argos ST punta sulla BU Polimeri e Thermal Spray di Origgio, che ha chiuso il 2023 con un fatturato di 6,7 milioni di euro. Un impianto di sabbiatura automatico, principalmente per la lavorazione di oggetti cilindrici, che permette una riduzione dei tempi e una maggiore efficienza della produzione*

# INVESTIRE sull'INNOVAZIONE industriale e ottimizzare la capacità produttiva: un nuovo impianto di sabbiatura

Nel panorama industriale, il Gruppo Argos ST si distingue per la sua continua ricerca dell'innovazione e dell'ottimizzazione dei processi produttivi.

La Business Unit (BU) Polimeri e Thermal Spray di Origgio, in particolare, rappresenta un punto focale di questa strategia, avendo chiuso il 2023 con un fatturato di 6,7 milioni di euro. La recente introduzione di un impianto di sabbiatura automatico, destinato principalmente alla lavorazione di oggetti cilindrici, è un chiaro segnale dell'impegno del gruppo verso l'efficienza e la modernizzazione.







## Nuovo impianto di sabbiatura per una produzione più efficiente

Giugno 2024 segna una tappa importante per il Gruppo Argos ST, con l'installazione di un impianto di sabbiatura automatico presso lo stabilimento di Origgio. Questo impianto è stato progettato per migliorare significativamente la linea di produzione dedicata ai rivestimenti in Polimeri e Thermal Spray, ambito che costituisce una parte rilevante del business del gruppo. La scelta di introdurre questa tecnologia avanzata si fonda sull'obiettivo di ridurre i tempi di lavorazione e aumentare l'efficienza complessiva della produzione.

Luca Garone, Manager della BU Polimeri e Thermal Spray del Gruppo Argos ST, ha espresso grande soddisfazione per questa nuova acquisizione: "Siamo sempre attenti a cercare nuove soluzioni in grado

di semplificare i processi e di ottimizzarli in termini di tempo. Questo al fine di far crescere il Gruppo e ampliare il business oltre a definire un sistema in grado di elevare la qualità del prodotto finale, per soddisfare al meglio le esigenze della nostra clientela."

### La tecnologia e l'ottimizzazione dei processi

L'impianto di sabbiatura automatico, avviato a fine maggio, si aggiunge ai tre impianti già presenti nello stabilimento di Origgio: uno a cabina e due a maniche. Questo nuovo impianto è dedicato principalmente alla lavorazione di oggetti cilindrici e rulli fino a 3 metri di lunghezza, tipici di settori come il tessile, il packaging, la carta, la plastica e la gomma, che rappresentano il 25% delle commesse dello stabilimento di Origgio.

Questo investimento è parte di una strategia più ampia di ottimizzazione dei processi produttivi, un aspetto su cui il Gruppo Argos ST ha posto grande attenzione negli ultimi anni. Gli interventi negli stabilimenti di Opera, Gonzaga e Borgaro Torinese sono esempi concreti di questo impegno. A Opera, nuovi impianti di depurazione e acqua demineralizzata sono stati introdotti per migliorare la qualità della produzione e ridurre l'impatto ambientale. A Gonzaga e Borgaro Torinese, sono stati installati impianti di verniciatura di ultima generazione, che garantiscono un'alta precisione e una finitura di qualità superiore.

### Crescita sostenibile e innovazione

L'innovazione non si ferma alla sola ottimizzazione dei processi produttivi. Il Gruppo Argos ST ha recentemente avviato diversi impianti foto-

voltaici a supporto della produzione, dimostrando un forte impegno verso la sostenibilità ambientale. Questa scelta non solo permette al gruppo di ridurre i costi energetici, ma contribuisce anche a ridurre l'impronta di carbonio, in linea con le migliori pratiche di responsabilità ambientale. L'installazione del nuovo impianto di sabbiatura automatico rappresenta un ulteriore passo avanti nella strategia di crescita e innovazione del Gruppo Argos ST. Con una visione chiara verso il futuro, il gruppo continua a investire in tecnologie avanzate e sostenibili, ponendo sempre al centro la qualità del prodotto e la soddisfazione del cliente. La BU Polimeri e Thermal Spray di Origgio, grazie a questi nuovi sviluppi, è destinata a rafforzare ulteriormente la sua posizione di leader nel settore, continuando a crescere e a innovare nel rispetto dell'ambiente e delle esigenze del mercato.



## Misuratore di vibrazioni

*Monitora, analizza e registra l'accelerazione, la velocità e lo spostamento, consentendo una valutazione completa e precisa delle vibrazioni del macchinario*

I problemi meccanici in un contesto produttivo rappresentano sempre un ostacolo, dato che i fermo macchina imprevisti possono compromettere ulteriori operazioni. Viene in aiuto **RS ITALIA** con il misuratore di vibrazioni RS PRO 3100.

È un dispositivo portatile utile per monitorare, analizzare e registrare l'accelerazione, la velocità e lo spostamento, consentendo una valutazione completa e precisa delle vibrazioni del macchinario. Il misuratore di vibrazioni RS PRO 3100 incorpo-

ra un accelerometro piezoelettrico che offre diverse modalità di misurazione per catturare i valori RMS, EQ PEAK ed EQ P-P. Inoltre, ha una memoria integrata che può immagazzinare fino a 99 letture, semplificando la registrazione e l'estrazione dei dati desiderati per un'analisi dettagliata, confronti e riferimenti accurati. Facile da usare e da interpretare, il misuratore di vibrazioni RS PRO 3100 si caratterizza per un design intuitivo e di un display LCD ampio. Le sue dimensioni compatte (158 x 78 x 40 mm) lo rendono comodo da impugnare, mentre il suo robusto involucro resiste a urti e cadute occasionali, rendendolo adatto per ambienti gravosi.

Inoltre, grazie alla presenza di un accesso per cuffie, può essere utilizzato anche in ambienti rumorosi. La combinazione di qualità certificata e ampia varietà di prodotti rende RS PRO la scelta ideale per qualsiasi contesto lavorativo.



## Kit di soluzioni per il monitoraggio delle vibrazioni

*Aiutano a monitorare le apparecchiature critiche analizzando continuamente le vibrazioni, rilevando i guasti*

Grazie ai protocolli di comunicazione multipla, al robusto grado di protezione IP66 e alla funzionalità wireless, i kit di soluzioni per il monitoraggio delle vibrazioni SV88 e SV89 di **TELEDYNE FLIR** consentono di prendere decisioni critiche basate sui dati che avvisano l'utente di potenziali problemi

e prolungano la durata delle preziose apparecchiature. FLIR ha sviluppato i kit di soluzioni per il monitoraggio delle vibrazioni SV88 e SV89 tenendo conto del monitoraggio continuo



delle condizioni e del controllo dei dati. La funzionalità wireless dei kit di soluzioni per il monitoraggio delle vibrazioni SV88 e SV89 consente flessibilità e implementazione in vari ambienti industriali, permettendo al contempo agli utenti di controllare e utilizzare i propri dati in modo più sicuro, grazie all'ecosistema di kit. Con un'interfaccia grafica basata sul Web di facile utilizzo sul gateway, è possibile distribuire i sensori e stabilire le frequenze di misurazione, nonché visualizzare i dati di tendenza direttamente all'interno dell'interfaccia Web. Per gli utenti avanzati che hanno bisogno di inviare dati di vibrazione e temperatura a sistemi esterni, i kit forniscono connettività tramite protocolli Modbus, MQTT e OPC UA.

## Soluzioni di monitoraggio

*Garantiscono un monitoraggio costante delle prestazioni*

**TURCK BANNER** propone il meglio delle tecnologie e soluzioni digitali. Impianti più sicuri e operativi, con tempi di attività massimi e prestazioni di qualità, grazie alle moderne soluzioni di monitoraggio di Banner Engineering. Questi sistemi, che garantiscono un monitoraggio costante delle prestazioni di quasi tutte le apparecchiature dell'impianto tramite dash board personalizzabili, aiutano a prevenire problemi di manutenzione inaspettati e che possono compromettere la produzione. Essi, si collegano ai sensori cablati tramite la tecnologia SNAP ID o ai sensori wireless tramite la tecnologia CLOUD ID. La prima, di facile configurazione, permette di riconoscere automaticamente un sensore cablati e di capire quali dati è in grado di condividere. La seconda, semplifica i progetti IIoT fornendo una piattaforma per i sensori wireless in cui i nodi wireless vengono riconosciuti automaticamente dai gateway compatibili.



## Piattaforma per il monitoraggio

*Fornisce un sistema di accesso centralizzato ai dati storici e in tempo reale*

"plantPerfect Monitor" è una soluzione potente e flessibile che fornisce informazioni dettagliate sullo stato delle reti industriali. La versione 1.00 è stata progettata per essere utilizzata con il gateway hardware "smartLink HW-DP" di Softing, che consente l'accesso indipendente dal controllore centrale alle reti PROFIBUS DP. **SOFTING INDUSTRIAL** propone una versione estesa di "plantPerfect Monitor" per il monitoraggio dello stato dei dispositivi PROFINET nel quarto trimestre del 2024. Questa versione sarà compatibile con il gateway hardware "smartLink HW-PN" di Softing. "plantPerfect Monitor" fornisce un sistema di accesso centralizzato ai dati storici e in tempo reale. L'accesso avviene molto semplicemente tramite un browser web e può essere condiviso da più organizzazioni e utenti. La soluzione viene distribuita utilizzando un'architettura a container su una workstation Windows.



## Sistema per il monitoraggio da remoto

*Offre un importante valore aggiunto all'efficienza operativa di magazzini, aziende e industrie*

SmartControl, avanzata soluzione tecnologica introdotta alcuni anni addietro sulla linea di porte rapide **HÖRMANN**, da oggi aggiunge ulteriore valore anche alla gamma dei portoni industriali dell'azienda, rendendo possibile la manutenzione preventiva, ottimizzando il servizio di assistenza, e incrementando così il business di magazzini, aziende e industrie. Nel caso delle chiusure industriali,



queste tecnologie permettono un controllo costante e preciso del prodotto, identificando preventivamente eventuali malfunzionamenti, riducendo il rischio di fermi macchina a tutto vantaggio della continuità operativa, diminuendo i costi legati a interventi d'emergenza e garantendo in generale una maggiore affidabilità e una più elevata sicurezza.



*Durante il montaggio e lo smontaggio di qualsiasi danno, diretto o indiretto, è necessario assicurarsi che le macchine diano sempre a un preciso allineamento degli alberi*



# Montaggio e smontaggio e allineamento di alberi

Durante il montaggio e lo smontaggio di alberi nelle macchine, è fondamentale assicurarsi di mantenere un allineamento preciso per evitare danni diretti o indiretti. Anche piccole imprecisioni possono avere un impatto significativo sull'efficienza energetica e sulla durata dei componenti, dei gruppi e degli impianti nel loro complesso.

Una mancata esecuzione adeguata degli interventi di montaggio e la presenza di squilibri negli alberi possono causare danni ai cuscinetti e ad altri componenti meccanici. Nei casi peggiori, si può arrivare a un guasto completo dell'impianto. Anche in assenza di danni diretti, spesso si verificano problemi tecnici e perdite economiche dovute a cali di prestazioni che passano inosservati.

## Strumenti per il Montaggio, Smontaggio e Allineamento

Gli utensili necessari per le attività di montaggio, smontaggio e allineamento degli alberi variano da strumenti semplici a tecnologie avanzate. Ecco alcuni degli strumenti comunemente utilizzati:

- **Martelli di legno:** Utilizzati per colpire delicatamente i componenti senza danneggiarli.
- **Bagni d'olio e bruciatori a gas:** Utilizzati per riscaldare i cuscinetti e facilitare il montaggio o smontaggio.
- **Estrattori idraulici:** Utilizzati per rimuovere cuscinetti e altri componenti con precisione.
- **Riscaldatori induttivi:** Utilizzati per riscaldare i componenti in modo uniforme.
- **Listelli e comparatori a quadrante:** Utilizzati per misurare e assicurare l'allineamento corretto.
- **Dispositivi di allineamento degli alberi basati su tecnologia laser:** Utilizzati per ottenere un allineamento preciso e veloce.

## Linee Guida per un Montaggio e Smontaggio Efficace

Per garantire un montaggio e smontaggio efficaci, è fondamentale seguire alcune linee guida essenziali:

### Buona Preparazione

- Tieni a portata di mano tutti i documenti tecnici, gli utensili ne-

cessari e i lubrificanti appropriati.

- Mantieni il posto di lavoro pulito e ordinato.
- Controlla tutti i dati dei cuscinetti prima di iniziare il lavoro.

### Procedure Adattate

- Decidi se eseguire un montaggio meccanico o idraulico.
- Valuta se è necessario riscaldare i cuscinetti e determina l'intervallo di temperatura consigliato.

### Utilizzo di Utensili Adeguati

- Seleziona l'utensile giusto in base all'applicazione specifica, alle dimensioni del cuscinetto e alle altre condizioni di lavoro.

### Know-How Specifico

- Consulta il Manuale di montaggio MH1 per informazioni dettagliate sul montaggio e smontaggio di tipi speciali di cuscinetti e altre nozioni specifiche.

### Requisiti Specifici per lo Smontaggio

- Lo smontaggio può presentare requisiti diversi o aggiuntivi rispetto al montaggio. Assicurati, ad

esempio, che il cuscinetto non sia troppo stretto a causa della presenza di ruggine incipiente.

### Esempi Pratici

- Ogni situazione è unica. Esamina come altre aziende affrontano problemi simili per trovare nuove idee o soluzioni.

### Assistenza Professionale

- Per qualsiasi domanda, rivolgiti a specialisti o al servizio di montaggio professionale per ricevere assistenza personalizzata presso la tua sede.

L'attenzione ai dettagli nel montaggio e smontaggio degli alberi e l'uso di strumenti adeguati sono cruciali per mantenere l'efficienza e la durata delle macchine. Una preparazione accurata, la selezione degli utensili giusti e il rispetto delle procedure consigliate sono fondamentali per evitare danni e garantire un funzionamento ottimale degli impianti. Non esitare a consultare manuali specializzati e a richiedere assistenza professionale quando necessario per garantire il miglior risultato possibile.

*Il monitoraggio della pressione ad alta temperatura è un requisito di misura impegnativo. Ciò richiede un separatore a membrana appositamente progettato. Per rispondere a queste esigenze la gamma di prodotti WIKA include il modello 990.45, che ha consentito di aggiudicarsi il contratto dall'operatore di una raffineria di petrolio*



# La sfida del monitoraggio della pressione ad ALTA TEMPERATURA

Il visbreaking ("rottura della viscosità") è un processo di cracking termico. Riduce la viscosità del petrolio residuo e quindi aumenta la resa dei distillati medi più pregiati. I corrispondenti impianti delle raffinerie riscaldano i residui pesanti della lavorazione del greggio a circa 450 °C sotto pressione. Il raggiungimento del grado di conversione desiderato dipende dal controllo preciso della temperatura di esercizio e della pressione.

## **Sistema di misura con capillare**

Il processo richiede un monitoraggio continuo della pressione ad alta temperatura. Gli strumenti di misura convenzionali non sono adatti per l'uso a temperature fino a 450 °C. L'attacco al processo, in particola-

re, deve quindi essere effettuato con un separatore a membrana speciale, come il modello 990.45 di WIKA. La membrana interna e le altre parti bagnate sono realizzate in acciaio inox di alta qualità.

A causa delle elevate temperature, il separatore a membrana e lo strumento di misura sono solitamente collegati tramite un capillare flessibile. Questa estensione della distanza tra l'attacco al processo e lo strumento di misura è necessaria per garantire la leggibilità. Il fluido di riempimento del sistema per la trasmissione della pressione è un olio silconico adatto all'utilizzo con alte temperature.

Il separatore a membrana non solo protegge lo strumento di misura collegato dagli effetti termici, ma anche da eventuali depositi e contaminazioni legati al processo. Per questo



motivo il cliente ha optato per una versione con foro di lavaggio integrato. In questo modo si risparmia tempo nella pulizia del separatore a membrana quando viene montato un sistema di misura.

## **Sistema con separatore a membrana con manometro integrato e idoneità "Ex h"**

Per la strumentazione necessaria ai 28 punti di misura per il monitoraggio della pressione ad alta temperatura, l'operatore della raffineria ha scelto il manometro WIKA modello 233.50 con diametro nominale 160. Questa versione utilizza una cassa a riempito di liquido, che lo rende resistente alle vibrazioni e ai carichi di pressione dinamici. Quando viene assemblato con il separatore a membrana 990.45, si ottiene un sistema di misura con una classe di accuratezza di 1.0. Inoltre, soddisfa i requisiti della normativa di sicurezza per l'ambiente e i requisiti del grado di protezione antideflagrante "Ex h" nelle apparecchiature di categoria 2G e 2D.



## Valvole

*Garantiscono un controllo flessibile e accurato della pressione per la produzione di alta precisione*

**EMERSON** ha introdotto le valvole per il controllo della pressione proporzionale AVENTICSTM Serie 625 Sentronic. Con una deviazione del controllo inferiore allo 0,5%, le valvole sono progettate per offrire un controllo elettronico proporzionale della pressione estremamente accurato e con la flessibilità necessaria per supportare applicazioni sofisticate di ingegnerizzazione del controllo pneumatico. Il software di acquisizione dei dati (DaS) incluso con le valvole Sentronic Serie 625 inoltre consente la rapida messa in opera, il monitoraggio e il controllo delle valvole direttamente da PC. Quattro dimensioni di valvole, da 1 millimetro fino a 20 mm, supportano una gamma completa di portate istantanee, da 55 litri al minuto a 4.700 l/



min. Le capacità in termini di pressione vanno da livelli di vuoto fino a 50 bar, il che può ridurre il numero complessivo di valvole richieste per la progettazione di una macchina. La custodia è disponibile in ottone, alluminio o acciaio inossidabile e il materiale della guarnizione offre opzioni in nitrile (NBR) o fluoroelastomero (FKM). Sono inoltre disponibili tre serie di connettori, M12 a 5 pin, M12 a 8 pin e M16 a 7 pin. Con le fasi di sviluppo e produzione che continuano a diventare sempre più brevi, procedure di avvio rapide e processi di produzione affidabili e controllabili sono più importanti che mai. Mediante il software DaS gli operatori possono diagnosticare, controllare, riparare o configurare singolarmente le valvole.

## Relè statici

*Permettono scalabilità e configurabilità, in formato compatto*

**GEFRAN** guarda al futuro con soluzioni sempre più digitalizzate, modulari ed efficienti e pone l'accento su scalabilità e configurabilità per GRP e GRZ, le ultime serie di relè statici per il controllo delle resistenze elettriche nel riscaldamento industriale. Gli statici monofase serie GRP si distinguono per un range di corrente particolarmente esteso, da 15 A fino 120 A. Ulteriore plus è l'efficienza nel setup dei parametri, garantita dall'esclusiva App Gefran NFC, che consente di replicare, rapidamente e senza errori, la medesima configurazione su diversi dispositivi,



semplificando gli interventi di assistenza. Gli statici monofase GRP sono disponibili anche in versione con comunicazione digitale IO-Link. Questa interfaccia supporta l'implementazione di funzionalità di monitoraggio energetico e diagnostica avanzata. In particolare, Gefran presenta a SPS un gemello digitale del GRP che abilita funzionalità di diagnostica predittiva e controllo adattivo dei processi termici, per le quali è stato depositato un brevetto. Queste caratteristiche consentono di migliorare l'Overall Equipment Efficiency di macchine per settori quali plastica, packaging e semiconduttori. La gamma di relè GRZ, per carichi bi e trifase, si caratterizza per la sua architettura modulare. Basati sulla piattaforma GRx, da cui ereditano il formato estremamente compatto, gli statici GRZ sono disponibili in taglie di corrente che vanno da 10 A a 75 A.

## Soluzioni Secured Cloud I/O

*Offre la gestione e il controllo diretti in cloud di dispositivi IoT*

**ADVANTECH** presenta la serie ADAM-6000/6200 Secured Cloud I/O, una soluzione rivoluzionaria per l'IoT industriale e la gestione remota di asset industriali. Con le sue funzionalità IoT, la serie ADAM-6000/6200 offre la gestione e il controllo diretti in cloud di dispositivi IoT. L'integrazione di protocolli MQTT e robuste funzionalità di sicurezza come certificato X.509, Transport Layer Security (TLS) e liste di indirizzi IP autorizzati colloca la serie ai vertici delle soluzioni per la futura gestione di asset distribuiti. La serie è pensata specificamente per settori come fabbriche intelligenti, energia verde, smart city, logistica, trasporti e telecomunicazioni, dove offre una soluzione flessibile e scalabile per la gestione di asset su diversi siti. La serie ADAM-6000/6200 è progettata per agevolare la gestione diretta di dispositivi I/O tramite il cloud. Questo approccio innovativo abilita il monitoraggio e il controllo di asset distribuiti in modo diretto, consentendo di acquisire dati in tempo reale.



## Tester multifunzione per impianti BT

*Dotati di funzioni di aiuto per facilitare la corretta esecuzione dei test*

**GOSSEN METRAWATT**, marchio di **GMC INSTRUMENTS**, lancia sul mercato la serie di tester di verifica per impianti elettrici BT PROFITESTIMF XTRA, che soddisfa tutti i requisiti per il collaudo professionale in conformità alla Norma CEI 64-8. Basandosi sulla consolidata serie PROFITEST, la generazione MF ha un nuovo display grafico a colori in HD che consente un utilizzo più intuitivo e pratico, un'eccellente usabilità grazie alla selezione delle funzioni di misura e controllo tramite un interruttore rotante, la gestione e selezione di sequenze di verifica automatiche, help online. Oltre alle procedure di test memorizzate, è possibile programmare sequenze di test individuali. I PROFITESTIMF sono dotati di funzioni di aiuto progettate per facilitare la corretta esecuzione dei test, tra cui schemi circuitali dettagliati ed elenchi di funzioni di misura. Le funzioni di misura aggiuntive possono essere facilmente installate come aggiornamenti del firmware via USB.



## Provisioning di sicurezza

*Essa semplifica il processo di provisioning dei dispositivi OEM garantendo la massima qualità del servizio*

**AVNET SILICA** ha annunciato la collaborazione con NXP® Semiconductors, fornitore leader di soluzioni di connettività protetta per applicazioni embedded, per offrire servizi di provisioning di sicurezza rivolti agli utenti OEM ed EMS. Questa intesa consolida la collaborazione di lunga data del distributore con NXP. La cooperazione consente ad Avnet Silica di proporsi come primo partner di programmazione NXP a fornire il servizio EdgeLock® 2GO per i dispositivi compatibili. La macchina per il provisioning di sicurezza di Avnet Silica è connessa alla so-



luzione basata su cloud EdgeLock 2GO di NXP. Essa semplifica il processo di provisioning dei dispositivi OEM garantendo la massima qualità del servizio. Questa soluzione congiunta consente agli utenti OEM o EMS di configurare, generare e gestire le credenziali del proprio dispositivo tramite il servizio NXP EdgeLock 2GO.

## Dispositivo avanzato di monitoraggio

*Automatizza il rilevamento di anomalie nei siti di produzione*

**OMRON** ha recentemente introdotto la serie K7DD-PQ, un dispositivo avanzato di monitoraggio delle condizioni del motore progettato per automatizzare il rilevamento di anomalie nei siti di produzione. K7DD raccoglie, monitora e analizza i dati in tempo reale, fornendo soluzioni che consentiranno agli utenti di utilizzare questi dati per prendere decisioni. K7DD-PQ garantisce un'elaborazione accurata e completa dei dati. È dotato di una tecnologia di campionamento ad alta velocità a 2,5 µs in grado di acquisire anche le anomalie più sfuggenti e di una capacità di funzionamento simultaneo/continuo a 6 canali che elabora i dati senza omissioni o deviazioni. Inoltre, è in grado di monitorare efficacemente servomotori e motori a induzione, rilevando



anomalie causate da spazi tra il rotore e lo statore o da variazioni di coppia. Il dispositivo offre il monitoraggio autonomo delle condizioni all'interno del sito di produzione, eliminando la necessità di installazioni complesse o sistemi basati su cloud.

Grazie al facile retrofit sul quadro elettrico, il monitoraggio locale e il rilevamento immediato delle anomalie sono molto più semplici. Con velocità di funzionamento di 50 ms, K7DD-PQ è in grado di tenere il passo con apparecchiature a velocità variabile, riducendo significativamente il carico di lavoro delle ispezioni. Semplifica l'analisi dei dati con la selezione automatica dei valori funzione effettivi e l'impostazione di soglie, consentendo l'identificazione delle diverse modalità di errore e delle relative cause principali, il che garantisce risultati affidabili e migliora l'efficacia complessiva delle apparecchiature.

## Misuratore certificato per operare in 'zona 1'

*Senza alcuna limitazione di impiego in zone a rischio di esplosività*

Tramite la tecnologia non invasiva e le specifiche soluzioni sviluppate da Flexim, gli operatori del settore Oil & Gas possono misurare la portata di qualsiasi idrocarburo liquido non solo in condizioni di perfetta sicurezza e assenza di manutenzione, ma anche effettuando la misurazione direttamente in volume normalizzato, quindi in massa. Il misuratore FLUXUS F/G 831, distribuito da **ICM**, è certificato per operare in "zona 1" secondo le

norme ATEX/IECEX, quindi sostanzialmente senza alcuna limitazione di impiego in zone a rischio di esplosività. È uno strumento che garantisce l'applicabilità in ogni immaginabile condizione di esercizio, senza limitazioni di aggressività chimica del fluido o di pressione ed anche di temperatura (dispone di trasduttori per temperature da -190°C fino a +630°C). Inoltre garantisce misure stabili ed affidabili anche per fluidi non omogenei (liquidi con solidi e/o gas sospesi oppure anche gas con percentuali consistenti di liquidi sospesi) ed in condizione di particolare turbolenza. Fluxus F/G831 offre anche un'interfaccia verso l'utente

di eccezionale flessibilità, con qualsiasi protocollo bidirezionale di comunicazione (Modbus, Profibus, Fieldbus, Hart, ...) inclusa la parametrizzazione e l'analisi diagnostica anche con connettività wireless.



## App mobile

*Dispone di una guida step-by-step al montaggio chiara e dettagliata*



L'ultima versione dell'app mobile SKF Bearing Assist aiuterà l'installatore a sostituire i cuscinetti in modo più accurato ed efficace, offrendogli una guida step-by-step al montaggio chiara e dettagliata. Ogni anno si verificano milioni di cedimenti causati da un montaggio errato. Il superamento di questo problema lo permette **SKF**, grazie all'ultima versione dell'app mobile SKF Bearing Assist, fornendo molteplici vantaggi ai proprietari e agli operatori delle macchine rotanti, tra cui ridotti costi di manutenzione e di guasti ed un funzionamento più sostenibile delle macchine. Oltre al risparmio in termini di tempo e manodopera, l'app offre ai tecnici addetti al montaggio dei cuscinetti un procedimento strutturato che riduce al minimo il rischio di errori. Poiché un montaggio corretto riduce significativamente il cedimento prematuro del cuscinetto, l'app contribuisce anche a ridurre gli sprechi, prolungando così il ciclo di vita dei macchinari.

## Sistema di visione

*Acquisisce immagini 3D di qualità elevata*

Il sistema In-Sight 3D-L4000 di **COGNEX** consente agli utenti di posizionare gli strumenti di visione direttamente su una vera immagine 3D del componente, a differenza dei tipici sistemi 3D che trasformano le sue immagini 3D in una mappa in altezza rappresentativa 2D per un'elaborazione di base degli strumenti. Vere ispezioni 3D aumentano la precisione dei risultati e ampliano i tipi di ispezioni che possono essere effettuate. Dato che le ispezioni vengono effettuate in 3D, gli utenti possono sperimentare immediatamente come gli strumenti di visione operano sul pezzo o sul componente effettivo. L'ottica laser blu senza granulosità brevettata, una novità assoluta per il settore, acquisisce immagini 3D di qualità elevata e la capacità di elaborazione a prestazioni elevate a bordo alimenta un insieme completo di veri strumenti di visione 3D, senza la necessità di elaborazioni esterne.



## Piattaforma di automazione

*Pensata per la movimentazione e l'assemblaggio*

Smart Factory, del gruppo **MONDIAL**, presenta la piattaforma Flexim Open Automation Platform, soluzione ideale per tutte le operazioni di movimentazione, manipolazione e assemblaggio. Innovativa risorsa destinata ai settori medicale, del packaging farmaceutico, cosmetico alimentare o elettromeccanico, si adatta perfettamente anche ai processi che richiedono normative assolutamente stringenti, come le lavorazioni in camera bianca. Questa piattaforma di automazione, è strutturata in modo modulare, con un corpo macchina centrale, che viene integrato con ogni tipo di stazione di lavorazione, da 6 fino a 20 nelle configurazioni a catalogo e può gestire più di 80 servo assi. Le stazioni lavorano sia in modalità sincronizzata sia in modalità asincrona, grazie al sistema Beckhoff XTS che garantisce massima flessibilità. Dotata di sistema di lubrificazione integrato, consente la manutenzione facilitata di tutti i componenti soggetti a usura.





# Tecnologia brevettata per il controllo

*Remote Xpert è un'innovativa tecnologia, sviluppata e brevettata da Socomec, che permette di usufruire dei servizi di avviamento e manutenzione da remoto degli UPS, con un notevole risparmio di costi e di tempo sia per l'installatore che per l'utente finale*

Grazie ad un'intuizione della sua équipe di ricerca e sviluppo, Socomec ha brevettato una tecnologia innovativa che permette al team del supporto tecnico di effettuare da remoto qualsiasi operazione direttamente nell'UPS del cliente. Si tratta della soluzione Remote Xpert che, attraverso un collegamento virtuale, consente al tecnico esperto di Socomec di eseguire a distanza sull'UPS test, diagnosi, reset di allarmi, riconfigurazione parametri messa in servizio e altre operazioni di manutenzione, con la stessa precisione ed affidabilità di un intervento in presenza.

## Diagnosi e risoluzione problemi da remoto

Grazie alla tecnologia brevettata Remote Xpert, è possibile fare qualsiasi diagnosi da remoto sull'UPS: si può consultare lo storico, ricercare l'eventuale guasto e, in taluni casi, perfino risolvere il problema a distanza senza dover inviare un tecnico sul posto.

Non appena si manifesta una richiesta d'intervento, i tecnici esperti Socomec sono disponibili a collegarsi all'UPS tramite accesso remoto per eseguire verifiche e attività diagnostiche direttamente sull'apparecchiatura, in completa sicurezza. È possibile effettuare gli interventi di "troubleshooting" (analisi e risoluzione dei problemi) con la stessa efficacia che si avrebbe trovandosi fisicamente davanti all'apparecchiatura ma con un notevole risparmio di tempo. Il cliente beneficia così di un abbattimento record dei tempi di ripristino. Inoltre, questo servizio da remoto permette anche un abbattimento delle emissioni di carbonio rispetto a un intervento in loco, riducendo così l'impatto ambientale.

La procedura è semplice e sicura. Una volta aperto il ticket d'intervento da remoto, il cliente riceve un codice con un

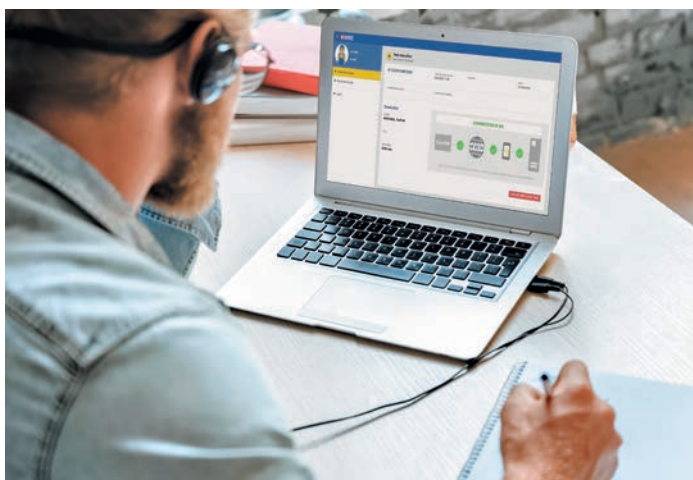
link per utilizzare l'applicazione per dispositivi mobili eWire e stabilire una connessione temporanea con l'UPS tramite collegamento Internet. Il cliente inserisce un dispositivo USB per collegare l'UPS via Bluetooth con l'ufficio tecnico di Socomec attraverso un apposito codice OTP. Una volta ultimata la procedura, l'UPS e il PC del tecnico di Socomec sono collegati a distanza e da quel momento

il tecnico è in grado di eseguire le operazioni come se fosse fisicamente di fronte alla macchina. Ultimato l'intervento e risolta l'eventuale anomalia, il tecnico Socomec termina la sessione da remoto, il cliente rimuove dalla macchina il dispositivo USB e l'UPS tornerà quindi nello stato di normale funzionamento.

«Per il cliente finale il vantaggio risiede nella possibilità di risolvere eventuali problemi in tempo record. Grazie al servizio di Remote Xpert, non appena vi è evidenza di un'anomalia all'UPS, il tecnico specialista da remoto, con il supporto del cliente in sito, è in grado di iniziare subito la procedura di diagnosi e di ripristino del sistema. Nel caso la risoluzione richieda la sostituzione di una parte di ricambio, Socomec potrà ordinare immediatamente il pezzo da sostituire. Quando si incrementa la velocità sia nella diagnostica che nell'approvvigionamento dei componenti, va da sé che il cliente non correrà più il rischio di far fronte a lunghi e costosi tempi di fermo-macchina», spiega Juri Romito, Service Marketing & Business Development di Socomec.

## Messa in servizio da remoto

La tecnologia Remote Xpert offre anche a installatori e systems integrator



Socomec e, una volta completata la procedura, uno specialista Socomec convalida l'installazione. In seguito, tramite la stessa app, il cliente viene contattato per la messa in servizio a distanza. Anche qui, l'app fornirà le istruzioni per collegare da remoto l'UPS a un esperto di Socomec che, a sua volta, ese-

guirà la messa in servizio direttamente sull'apparecchiatura, esattamente come se si trovasse di fronte ad essa. Con questa soluzione si evita di perdere tempo in attesa di un intervento in loco e si eliminano tutte le problematiche legate ad eventuali limitazioni di accesso al sito dove è ubicata la macchina, a restrizioni di viaggio più ampie o a modifiche impreviste dell'ultimo momento. Installatori e system integrator avranno la sicurezza che i prodotti Socomec verranno attivati e resi operativi nelle tempistiche richieste dai loro clienti, con affidabilità del costruttore garantita.

«Inoltre, è un processo sicuro che utilizza i protocolli di cyber security più elevati, con l'accesso all'UPS tramite codici OTP, grazie ad una connessione crittografata temporanea e previa autorizzazione del cliente. Per la prima volta nella nostra storia, i nostri specialisti certificati Socomec saranno in grado di erogare a distanza lo stesso livello di prestazione della messa in servizio in loco. Abbiamo lavorato duramente per assicurarci che il processo fosse semplice e completamente assistito, davvero reattivo e diretto, eliminando la burocrazia che storicamente può essere associata alle attività di commissioning», aggiunge Juri Romito.

Questo servizio è estremamente pratico e veloce. Innanzitutto, l'utilizzatore esegue l'installazione dell'UPS guidato passo dopo passo dall'app eWire di

la possibilità di messa in servizio da remoto degli UPS della gamma Masters da 10 a 40 kVA. Questa procedura permette all'installatore di avviare l'UPS in tempi più brevi, con un notevole risparmio di tempo, maggiore flessibilità e ottimizzazione del lavoro.

La messa in servizio da remoto consente ai tecnici esperti di Socomec di accedere on-line alle apparecchiature UPS ed eseguire tutte le necessarie operazioni di avviamento della macchina, ovunque e in qualsiasi momento, con lo stesso livello di qualità, sicurezza ed affidabilità di un intervento in presenza. L'evidenza è il rilascio al cliente di un rapporto di corretta messa in servizio direttamente da parte di Socomec.



# GelliPlast AUMENTA la sicurezza

*Realizzato nel nuovo impianto di Colle Val D'Elsa Sud (SI) un sistema di distribuzione elettrica nativamente digitale con EcoStruxure™ Power. I servizi in cloud EcoStruxure Asset Advisor permettono di monitorare gli asset critici e prevenire costose interruzioni della produzione*

GelliPlast, azienda toscana fondata nel 1978 e attiva nel settore dello stampaggio di componentistica in plastica, ha recentemente scelto le tecnologie di Schneider Electric per rinnovare il suo impianto di distribuzione elettrica e adottare soluzioni di monitoraggio e gestione degli asset basate sul cloud. Questa decisione rappresenta un passo significativo verso la modernizzazione e l'efficienza operativa, rafforzando la posizione di GelliPlast come leader nel suo settore.

GelliPlast è specializzata nello stampaggio a iniezione di una vasta gamma di componenti in plastica, destinati a clienti operanti in settori molto diversi tra loro, tra cui l'industria ferroviaria, il settore idri-





co, l'illuminotecnica, e più recentemente anche il settore medicale e la robotica. L'azienda è in grado di fornire componenti con pesi che variano da 2 grammi a 10 chilogrammi, prodotti in un ampio impianto progettato per supportare la crescita del business. La struttura copre una superficie di circa 5.400 metri quadrati e ospita 26 presse operative, tutte dedicate alla produzione di componenti di alta qualità.

Un elemento distintivo di GelliPlast è l'elevata attenzione alla qualità dei prodotti forniti, garantita da un laboratorio di misura e analisi all'avanguardia. Questo focus sulla qualità è essenziale per mantenere la fiducia dei clienti e la reputazione dell'azienda nel fornire soluzioni affidabili e innovative.



### Continuità, affidabilità e sicurezza

L'impianto di GelliPlast si trova a Colle Val D'Elsa Sud, in provincia di Siena. È qui che è stata implementata la nuova infrastruttura elettrica, progettata per garantire una continuità di servizio affidabile e sicura. In un contesto come quello di GelliPlast, anche un solo secondo di fermo impianto dovuto a un guasto elettrico può causare un blocco delle linee di produzione della durata compresa tra i 30 e i 60 minuti. Questo non solo comporta costi economici rilevanti, ma anche la perdita totale del prodotto in lavorazione.

Il progetto di rinnovamento dell'infrastruttura elettrica è stato rea-

lizzato dall'impiantista S.E.I.T. Elettromeccanica, in collaborazione con gli esperti di Schneider Electric. Insieme, hanno creato un sistema complesso, nativamente digitale e in grado di interconnettersi con i software e i sistemi gestionali adottati dall'azienda. Questa interconnessione è fondamentale per garantire una gestione efficiente e reattiva delle operazioni.

### Elevati standard di protezione

L'infrastruttura di distribuzione elettrica è stata realizzata utilizzando componenti e controlli dell'offerta EcoStruxure Power di Schneider Electric, integrata con il servizio EcoStruxure Asset Advisor. Questa

piattaforma cloud consente il controllo degli asset critici, raccogliendo e analizzando dati per individuare potenziali problemi prima che diventino incidenti seri in grado di bloccare la produzione.

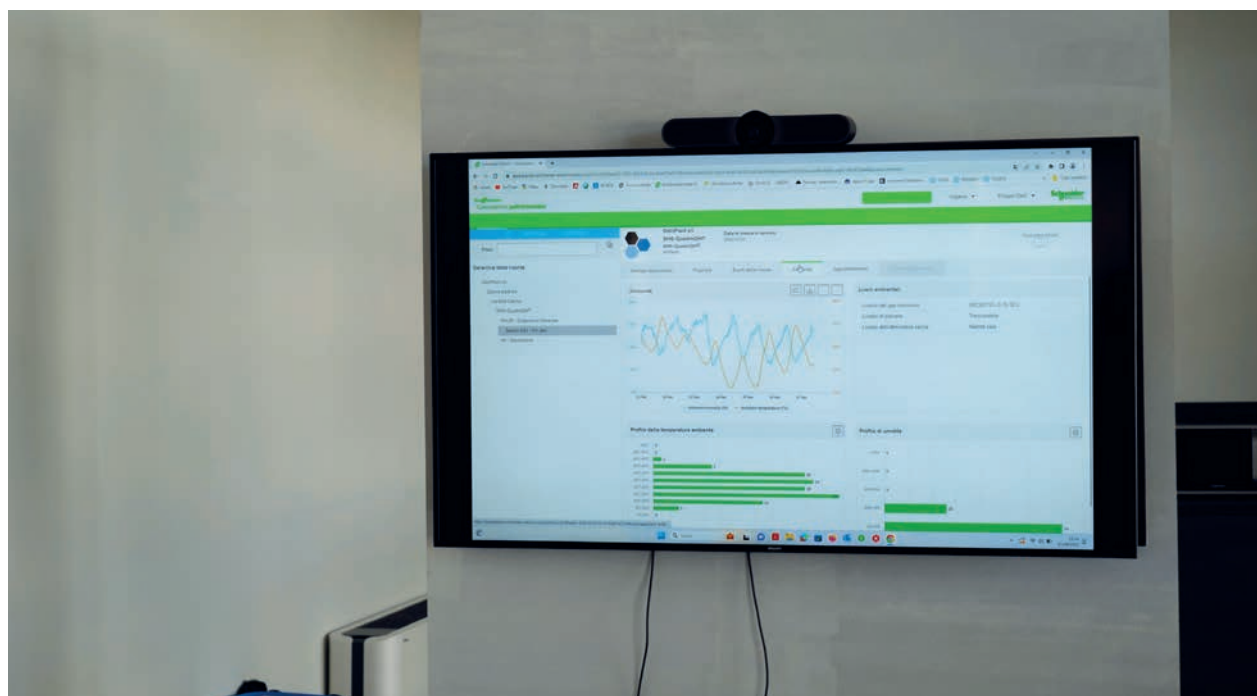
L'approccio proattivo offerto da EcoStruxure Asset Advisor non solo aumenta la sicurezza delle persone riducendo il rischio di condizioni pericolose, ma prolunga anche la durata delle apparecchiature e protegge meglio tutto ciò che è alimentato dai sistemi monitorati.

Questo incremento della sicurezza e dell'affidabilità operativa è un vantaggio significativo per GelliPlast, consentendo all'azienda di mantenere elevati standard di produzione senza interruzioni.

### Digitalizzazione

La parola chiave in tutto questo processo è "digitalizzazione". L'adozione delle soluzioni della piattaforma EcoStruxure Power, con componenti nativamente dotati di connettività, ha fornito le basi per l'implementazione dei servizi digitali in cloud offerti da EcoStruxure Asset Advisor. Questi servizi offrono strumenti utilizzabili sia dal cliente finale sia dall'impiantista per attività di assistenza, manutenzione e ottimizzazione continua delle prestazioni. L'integrazione della connettività nei componenti permette un monitoraggio in tempo reale, consentendo interventi tempestivi e prevenendo possibili guasti.

In conclusione, la scelta di GelliPlast di affidarsi alle tecnologie avanzate di Schneider Electric per il rinnovamento del suo impianto di distribuzione elettrica e l'adozione di soluzioni di monitoraggio e gestione degli asset basate sul cloud rappresenta un passo importante verso l'innovazione e l'efficienza operativa. Grazie a EcoStruxure Asset Advisor, GelliPlast può ora beneficiare di una manutenzione predittiva, riducendo i tempi di inattività e ottimizzando la produttività complessiva. Questo progetto non solo garantisce una maggiore affidabilità e sicurezza dell'impianto, ma posiziona GelliPlast all'avanguardia nel settore dello stampaggio di componentistica in plastica, pronta a soddisfare le esigenze di un mercato in continua evoluzione.







TENUTA  
MECCANICA  
A SOFFIETTO



**TIPO 2**  
TENUTA  
PER POMPE  
INDUSTRIALI



**TIPO 3**  
TENUTA  
PER POMPE  
INDUSTRIALI



La produzione attuale  
vanta più di 30 modelli



**TIPO EHS**  
MOLLA NON A CONTATTO  
CON IL PRODOTTO,  
BILANCIATA, BIDIREZIONALE.



**TIPO SGR5A**  
ALTA PRESSIONE, BILANCIATA,  
BIDIREZIONALE PRODOTTA CON  
LEGHE SPECIALI.



**TIPO 85EGRTR**  
ALTA PRESSIONE,  
BILANCIATA,  
BIDIREZIONALE,  
TITANIO.



La gamma di tenute meccaniche Roten è realizzabile in diversi materiali tra cui acciaio inox e speciali, super-leghe, titanio, carburi di tungsteno, di silicio, ceramica allumina, grafite.

ROTEN nasce come LABORATORIO ELETTROMECCANICA di PRECISIONE CARLO FONTANELLA.

Assume l'attuale nome nel 1974.

La produzione inizia con tenute meccaniche a soffietto in Tombac (lega rame-zinco) per olii e gas nei compressori dei frigoriferi.

Successivamente la produzione si amplia con tenute meccaniche per pompe con anelli giranti in acciaio temperato, contro faccia in bronzo e guarnizioni elastomeriche (O-Rings), un primo passo storico nella sostituzione del "premistoppa" in uso a quel tempo.

Nel 1957, con brevetto italiano n.573771, è realizzata la prima tenuta a molla auto-trascinante con facce in acciaio Inox contro carbone, resistente alla corrosione.

Nel 1970, con brevetto italiano n.899590, è lanciato sul mercato il modello TIPO 3, tenuta meccanica versatile in ceramica contro carbone, con componenti intercambiabili e con molla a tre diametri.





Le tenute meccaniche sono utilizzate con successo in tutti gli impianti che richiedono uno sbarramento specifico tra prodotto veicolato/atmosfera o una separazione tra diversi prodotti (corrosivi, esplosivi, nocivi) a diverse temperature e pressioni.

Ad oggi la nostra produzione soddisfa ogni esigenza di tenuta: acqua pulita, prodotti alimentari, chimico-farmaceutici, sanitari.

**ROTEN**  
www.roten-seals.com

**AVES**  
DAL 1982 PRODUCE  
LA TENUTA MECCANICA TIPO 3

**EUROCARBO**  
DAL 1973 PRODUCE CARBONI, GRAFITE  
E CARBURI DI SILICIO PER L'INDUSTRIA  
ELETTROMECCANICA E CHIMICA

**MOLINOX**  
DAL 1990 PROGETTA E PRODUCE  
MOLLE INDUSTRIALI

**COEMI**  
DAL 1986 COMMERCIALIZZA E RIPARA  
TENUTE DEL GRUPPO ROTEN E ANCHE  
DI ALTRE MARCHE



CERIFICAZIONI E DICHIARAZIONI vavevoli nella maggior parte dei paesi:  
UNI EN ISO 9001 | UNI EN ISO 14001 | EHEDG | ATEX | Drinking water | Food

Roten è attenta all'ambiente



# Texpack® guarnizioni per tenuta flange



## Cod. 4169 - PURA GRAFITE ESPANSA + INOX

Pura grafite minerale espansa ad alto contenuto di carbonio rinforzata con Inox AISI 304. Appositamente studiata per offrire tutti i vantaggi e le caratteristiche delle baderne in grafite pura ad un prezzo contenuto. Facile da utilizzare e adatta a tutti i fluidi e gas.

Richiedete  
i cataloghi GLAND PACKING  
e GUARNIZIONI  
al nostro customer service



30  
YEARS

TEXXPACK®

ESA European  
Sealing  
Association e.V.

Texpack srl - unipersonale  
Via Galileo Galilei, 24 - 25030 Adro (BS) Italia  
Tel. +39 030 7480168 - Fax +39 030 7480201  
info@texpack.it - www.texpack.it

## Texpack®. Tradizione e futuro

TEXPACK® si presenta alle realtà produttive come PARTNER IDEALE per la fornitura di sistemi di tenuta in PTFE e sistemi di taglio di alta precisione e in sicurezza.



Presentiamo alcuni prodotti inerenti al settore:

### Cod. 5400 - Rotolini in PTFE

I rotolini in PTFE puro al 100% non sinterizzato assicurano una tenuta perfetta di lunga durata su qualsiasi diametro e tipo di filettatura. Il nastro non indurisce ed evita il grippaggio dei raccordi e dei bulloni. Sono disponibili anche rotolini professionali, uso gas e rotolini PTFE alta densità. Conforme alle norme TÜV DIN EN 1797-1. Conforme alle norme FDA e WRC.



### Cod. 5500 - Texlon® piattine soffice autoadesive

Guarnizione automodellante a nastro in 100% PTFE non sinterizzato espanso soffice e flessibile. La piattina Texlon® resiste a prodotti chimici ad eccezione di sostanze alcaline ed è abitualmente fornita con una pellicola biadesiva che ne facilita l'applicazione. La materia prima PTFE è WRAS Approved.



### Cod. 5211 - Jointex Red

Giuntura in lastra di alta qualità, costituita da PTFE caricato con quarzo e pigmentato. Materiale innovativo sostitutivo delle tenute in amianto e dei convenzionali prodotti in PTFE.

Il suo speciale processo produttivo fa sì che le guarnizioni Jointex® abbiano un'eccellente resistenza al creep e capacità di tenuta in un ampio range di temperatura e pressione.

### Cod. 522 Lastre Texlon®

Sono fogli di guarnizioni di qualità composti da puro PTFE espanso multidirezionale senza riempitivi, coloranti o inchiostri. Nel processo di produzione delle lastre Texlon®

il PTFE è allungato in diverse direzioni conferendo così un'elevata resistenza in lunghezza e larghezza. Le guarnizioni prodotte da lastre Texlon® si adattano perfettamente alle superfici irregolari. Certificato BAM per ossigeno.





## Pompe peristaltiche

*Ideale per le applicazioni di pompaggio e dosaggio più impegnative e gravose*

**NETZSCH** immette sul mercato la pompa peristaltica Netzsch PERI-PRO®, soluzione ideale per le applicazioni di pompaggio e dosaggio più impegnative e gravose, in tutti i settori produttivi, grazie a rulli metallici maggiorati, un sistema di attacchi sicuro e affidabile, materiali di costruzione estremamente robusti e cuscinetti sovradimensionati integrati in grado di assorbire tutti i carichi radiali.

Elevate le prestazioni a livello di resistenza all'abrasione, corrosione e alle alte tempera-



ture. Risparmiare tempo e risorse è possibile, grazie al tubo flessibile di alta qualità, con esclusivo processo di fabbricazione, composto da uno strato interno in estruso e da uno strato esterno lavorato di precisione e rinforzo in materiale tessile ad alta densità. Le dimensioni dei rulli, consentono di comprimere il tubo in modo ottimale, eliminando l'attrito presente nelle configurazioni con pattini fissi, assicurando maggiore efficienza, riducendo consumi e prolungando la durata utile del tubo flessibile. La coppia di avviamento è ridotta al minimo e la pompa è in grado di funzionare a secco senza limiti di tempo. Prive di valvole o tenute meccaniche, vantano una capacità di aspirazione fino a 9,5 mWc, con pressioni di mandata fino a 10 bar. Grazie al controllo della portata minima e massima, garantiscono il massimo dell'efficienza del processo.

## Pompa monovite

*Con geometria conica e supportate da un ingegnoso sistema di regolazione*

Le pompe della serie HiCone di **VOGELSANG** sono caratterizzate da una geometria conica e da un ingegnoso sistema di regolazione, che consente una durata utile più lunga, riducendo significativamente l'usura dei pezzi di ricambio e i costi complessivi nel suo intero ciclo di vita. Inoltre, il prodotto è dotato di un display che informa gli utenti sulle condizioni della pompa in modo continuo e in tempo reale. L'HiCone richiede quindi una manutenzione meno frequente, che può essere pianificata al meglio. Se l'Hi-

Cone è dotata dell'opzione di regolazione automatica e collegata alla manutenzione da remoto, il rotore può essere regolato in base alle necessità dalla sala di controllo, senza dover affrontare lunghi viaggi e interventi di manutenzione. Gli operatori degli impianti di depurazione che utilizzano software per il controllo da remoto di pompe in differenti località, ne traggono particolare vantaggio, per esempio nelle stazioni di pompaggio, che di solito non sono monitorate da tecnici in loco. L'HiCone è progettata per raggiungere anche per pressioni più elevate, fino a 12 bar. Per gli operatori degli impianti di trattamento delle acque, ciò significa che l'HiCone può gestire anche applicazioni di processo con pressioni elevate, che di solito richiedono una pompa monovite lunga e a due stadi. Dopo l'acquisto dell'HiCone, negli impianti di depurazione si riducono i costi, l'energia necessaria per le operazioni e lo spazio richiesto per l'installazione.



## Pompe sommerse

*Principalmente impiegate come cargo pump*

La serie di pompe sommerse ARTIKA di **VANZETTI ENGINEERING** sono utilizzate in ambito navale. Le pompe ARTIKA vengono principalmente impiegate come cargo pump (ARTIKA 230-300-400) e booster pump (ARTIKA 120-160). Queste ultime rappresentano la quota maggiore di pompe vendute, con portate da 10 a 300 lpm circa e pressioni differenziali da 4 a 15 bar, allo scopo di prelevare il GNL dai serbatoi criogenici e pomparlo agli skid di alta pressione VT-3. Il ruolo degli skid HP VT-3 è quello di incrementare la pressione del GNL a circa 300-330 bar nei casi in cui le navi siano alimentate da motori operanti a tali pressioni (per esempio i MAN ME-GI) e lavorano con portate dai 20 ai 150 lpm. Uno dei progetti recentemente acquisiti da Vanzetti Engineering prevede la fornitura di 60 pompe ARTIKA 160 e 20 skid HP VT-3 Triplex che verranno montate su due serie di 10 navi portacontainer classe Neo-Panamax.



## Valvole di bilanciamento

*Consentono una regolazione rapida ed efficace*

Tante le soluzioni per l'efficienza degli impianti di riscaldamento di **TACONOVA**, accomunate dagli stessi obiettivi strategici come l'innovazione e la sostenibilità. Sul fronte del bilanciamento idraulico l'azienda ha sviluppato la linea TacoSetter: una gamma completa di valvole di bilanciamento e di misurazione di alta qualità che consentono una regolazione rapida, efficace e semplice per il perfetto funzionamento di un sistema idraulico. Il modello TacoSetter Tronic è in grado di coniugare la funzione di intercettazione con una misurazione digitale del fluido estremamente accurata. Una soluzione pensata per sistemi di acqua potabile, solari e di riscaldamento, sia in abitazioni private che in grandi edifici pubblici e commerciali.

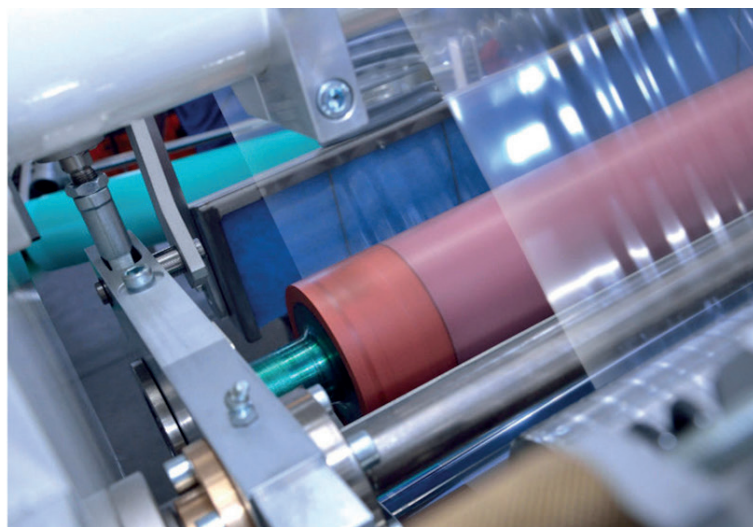
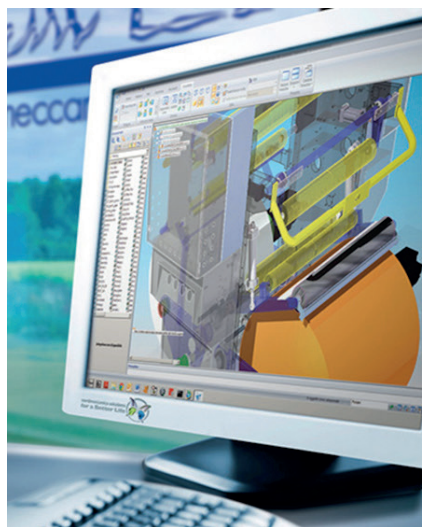


## Pompa dosatrice

*Con capacità di erogare portate più elevate, fino a 600 l/h*

La pompa Qdos H-FLO, di **WATSON-MARLOW FLUID TECHNOLOGY SOLUTIONS**, è progettata specificamente per erogare portate più elevate, fino a 600 l/h, con una varietà di teste e materiali per i tubi che garantiscono la compatibilità chimica con il fluido di processo. La pompa ad alta precisione Qdos H-FLO garantisce la flessibilità necessaria per scalare con i processi degli utenti, sia che si tratti di trattamento idrico e delle acque reflue, di estrazione mineraria e di lavorazione dei minerali, di applicazioni chimiche nel settore alimentare o della cellulosa e della carta. Il lancio di Qdos H-FLO amplia la gamma di pompe Qdos con portate fino a 600 l/h e capacità di pressione fino a 7 bar (102 psi). Grazie a un dosaggio chimico ancora più preciso, con un'accuratezza di  $\pm 1\%$  e una ripetibilità di dosaggio di  $\pm 0,5\%$ , i costi vengono ridotti notevolmente.





# Giunti rotanti: la scelta di Nordmeccanica per macchinari di ALTA QUALITÀ

*Da decenni Nordmeccanica, specializzata in accoppiatrici e macchinari per la metallizzazione, utilizza componenti Johnson-Fluiten per garantire alle proprie soluzioni l'affidabilità necessaria: un sodalizio di lunga durata che si basa sulla perfetta rispondenza dei componenti alle esigenze, le ridottissime necessità di manutenzione e la disponibilità del fornitore a soddisfare ogni richiesta*

Da oltre 45 anni Nordmeccanica, azienda dal cuore piacentino ma presente in ben 87 paesi in tutto il mondo, progetta e produce macchinari per la spalmatura, l'accoppiamento e la metallizzazione di materiali in bobine, utilizzati principalmente per imballaggi flessibili. In questi decenni l'azienda si è evoluta rapidamente, passando da uno stabilimento di 3.000 mq agli attuali 33.000 mq di superficie, con una capacità produttiva che la pone al vertice del segmento a livello mondiale.

L'offerta Nordmeccanica è decisamente varia: spazia dalle semplici spalmatrici a macchinari complessi in grado di gestire diversi materiali per ottenere accoppiati e anche soluzioni a tre strati. L'azienda offre inoltre innovative metallizzatrici che si basano su un sistema di vuoto per of-

fruire prestazioni eccezionali in termini di rapidità della produzione e qualità del prodotto finito.

Alle decine di proposte collaudate presenti a catalogo, in grado di soddisfare le richieste della maggior parte delle aziende, si affiancano soluzioni customizzate che Nordmeccanica è in grado di realizzare partendo da moduli testati per offrire in breve tempo un macchinario affidabile e dalle prestazioni perfettamente dimensionate alle esigenze dell'utente.

## L'importanza della flessibilità

Con una gamma così ampia di macchinari, è facile pensare che Nordmeccanica abbia bisogno di una grande varietà di componenti differenti, con una conseguente gestione



del magazzino alquanto complessa. In realtà il sodalizio con alcuni fornitori, in grado di produrre componenti estremamente versatili, ha permesso di semplificare notevolmente questo aspetto della produzione.

È il caso di Johnson-Fluiten, azienda che da oltre vent'anni realizza giunti rotanti per un'ampia varietà di applicazioni. I componenti di questo fornitore sono apprezzati per l'eccezionale

tenuta, la robustezza, la durata e l'affidabilità, ma in particolare per la possibilità di adattarsi ai diversi fluidi utilizzati nel processo produttivo.

Grazie a questa flessibilità, Nordmeccanica è riuscita a individuare, nella gamma di giunti rotanti prodotti da questo fornitore, due modelli con i quali è in grado di completare la stragrande maggioranza dei propri progetti.



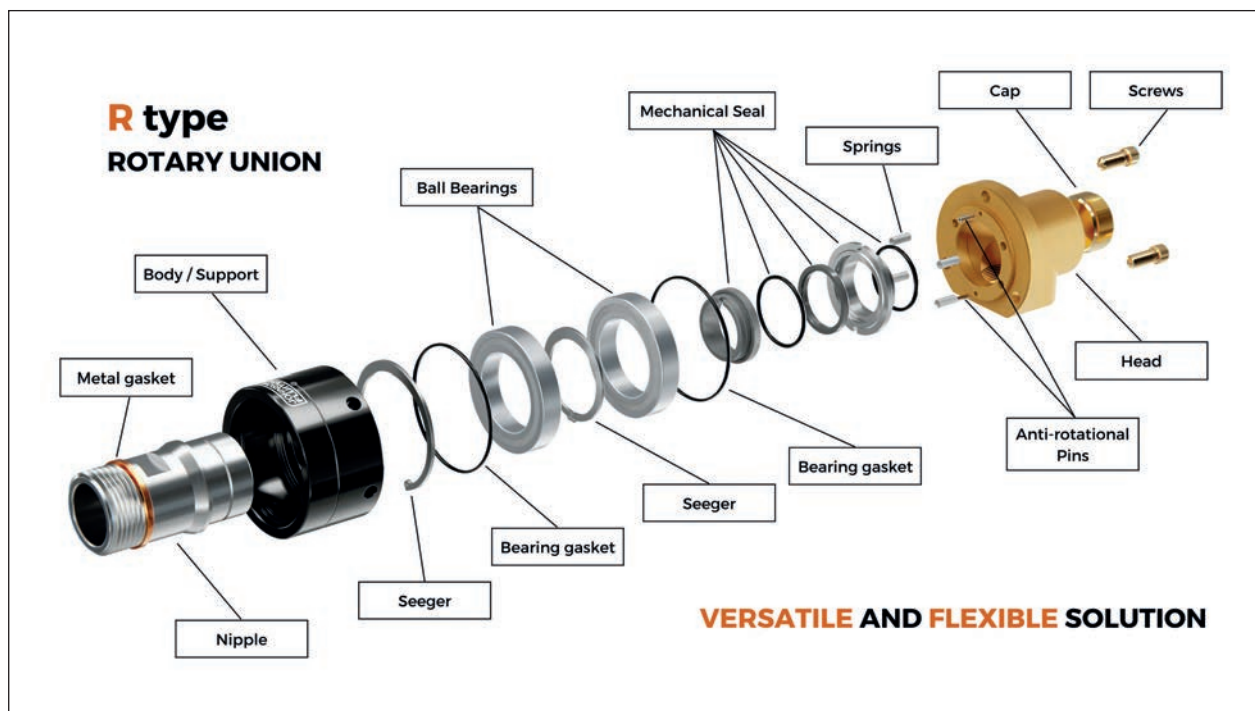
Questo ha permesso a Nordmeccanica una marcata standardizzazione negli ordini dei componenti, che nulla toglie, grazie alla flessibilità di utilizzo dei giunti rotanti, alla differenziazione della produzione di macchinari.

La standardizzazione ha diversi vantaggi: dal punto di vista dell'utente, permette di effettuare ordinativi di maggiore volume di ogni referenza e spuntare quindi condizioni commerciali più competitive, mentre il fornitore è in grado di programmare al meglio la produzione e la gestione delle scorte, il che rende più facile garantire consegne sempre puntuali.

### Un modello per molteplici utilizzi

Fra i numerosi modelli di giunti rotanti prodotti da Johnson-Fluiten, Nordmeccanica ha scelto i giunti SERIE R in due dimensioni;  $\frac{3}{4}$ " e da 1". I giunti rotanti della SERIE R sono adatti soprattutto per la gestione dell'acqua a diverse temperature e pressioni. Uno degli aspetti più distintivi di questi componenti è l'adozione di una tenuta meccanica microlappata, che garantisce un passaggio uniforme e completo del fluido. Questo non solo migliora l'efficienza del processo, ma lubrifica anche la tenuta stessa, prolungandone la durata e riducendo la necessità di manutenzione.

Oltre a ciò, la tenuta meccanica bilanciata è progettata per gestire applicazioni ad alta pressione, rappresenta un valore aggiunto inestimabile. Grazie a facce simmetriche che distribuiscono uniformemente la pressione, questa tecnologia minimizza la generazione di calore e l'attrito durante il funzionamento. Questo si traduce direttamente in una riduzione dell'usura delle facce di tenuta, estendendo notevolmente la vita utile dei com-



ponenti e offrendo significativi risparmi sui costi legati alla manutenzione e alla sostituzione. Per un costruttore di macchinari industriali, scegliere i giunti rotanti SERIE R significa investire in una soluzione che non solo ottimizza le prestazioni, ma che contribuisce

anche a ridurre i costi operativi a lungo termine.

Con i giunti rotanti da  $\frac{3}{4}$ " e da 1" pollice, Nordmeccanica riesce a realizzare più del 90% dei macchinari che produce. Per i restanti impianti, generalmente su misura, dove occorrono soluzioni personalizzate, i tecnici Johnson-Fluiten sono sempre a disposizione per identificare all'interno dell'ampio catalogo il giunto più adatto o, se necessario, per adattare un giunto esistente o progettare appositamente in tempi rapidi.

### Manutenzione non necessaria

Per un produttore come Nordmeccanica che esporta una gran parte dei propri macchinari in tutto

il mondo, è fondamentale dotarsi di componenti che non richiedano manutenzione, siano sempre affidabili e di lunga durata, in modo da minimizzare il rischio che i tecnici dell'azienda debbano affrontare lunghe e onerose trasferte per provvedere alla riparazione.

Con i giunti Johnson-Fluiten l'obiettivo è raggiunto: le necessità di manutenzione sono praticamente nulle e il funzionamento affidabile e costante. Anche la durata è notevole: robusti e costruiti con materiali selezionati accuratamente, resistono all'utilizzo intenso per un tempo equiparabile alla vita utile della macchina.

### Vivamente raccomandati

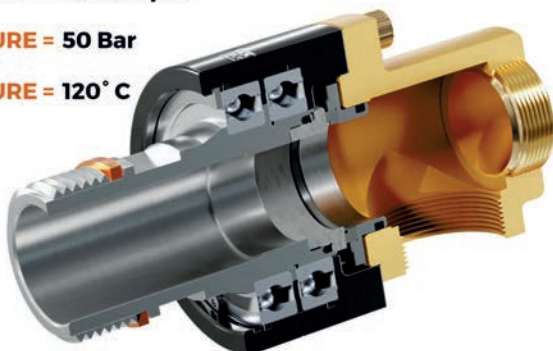
Tale è la fiducia riposta da Nordmeccanica nei componenti Johnson-Fluiten che, in alcune occasioni, si sono trovati a raccomandarli ad utenti che avevano chiesto specificamente i giunti di altri produttori, salvo poi scoprire che fornivano prestazioni non ottimali. Su consiglio di Nordmeccanica sono passati ai giunti rotanti Johnson-Fluiten e hanno apprezzato i miglioramenti nell'efficienza del processo produttivo che ne sono conseguiti.

Per l'insieme di queste caratteristiche positive, Nordmeccanica non ha motivo di valutare alternative: l'azienda è perfettamente soddisfatta dalla collaborazione con Johnson-Fluiten e prevede che continuerà ancora per molto tempo.

**MAX SPEED = 3.000 Rpm**

**MAX PRESSURE = 50 Bar**

**MAX TEMPERATURE = 120° C**

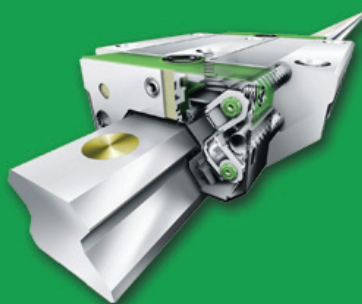


## La migliore soluzione per le vostre forniture industriali

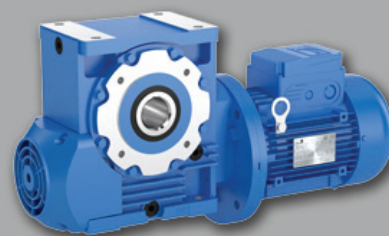
### Cuscinetti



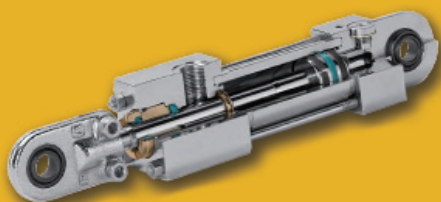
### Lineare



### Trasmissioni



### Oleodinamica



### Pneumatica



### Utensileria



RIF. 253778

[cmi@tim-europe.com](mailto:cmi@tim-europe.com)

**VERZOLLA**

via Brembo, 13/15  
20900 Monza (MB) Italy  
tel. 039 21661  
[verzolla@verzolla.com](mailto:verzolla@verzolla.com)

**AMATI**

viale Lombardia, 12  
21047 Saronno (VA) Italy  
tel. 02 9619051  
[info@amatiweb.com](mailto:info@amatiweb.com)

**ORLA**

via Pasquale Paoli, 25  
22100 Como (CO) Italy  
tel. 031 526126  
[info.co@orlaweb.com](mailto:info.co@orlaweb.com)

via Papa Giovanni XXIII, 20/A  
23862 Civate (LC) Italy  
tel. 0341 201973  
[info.lc@orlaweb.com](mailto:info.lc@orlaweb.com)

**APE**  
AUTOMAZIONE

via Santa Margherita, 123  
20047 Brugherio (MB) Italy  
tel. 039 28901  
[info@ape-automazione.it](mailto:info@ape-automazione.it)

via Milano, 1  
20010 Cornaredo (MI) Italy  
tel. 02 93561527



# FORNITURE INDUSTRIALI, un unico fornitore per più linee di prodotto

## VERZOLLA

**Verzolla Srl**

Via Brembo, 13/15  
20052 Monza (MB)

Tel 039 21661  
Fax 039 210301

verzolla@verzolla.com  
www.verzolla.com

**Presenti sul mercato dal 1958, dalla piccola sede storica in via Mapelli alla moderna sede di 10.000 mq di via Brembo a Monza, acquisendo anche nel corso del tempo le società Orla di Como e Civate, Amati di Saronno, Ape Automazione di Brugherio e Cornaredo, possiamo oggi offrire alla nostra clientela un servizio di distribuzione capillare ed efficiente in cui le citate unità distributive locali vengono coordinate dal centro logistico di Monza. I prodotti offerti si articolano nelle linee, Cuscinetti, Movimentazione Lineare, Trasmissioni di Potenza, Oleodinamica, Pneumatica, Utensileria.**

Per la linea cuscinetti, siamo concessionario ufficiale SKF e disponiamo di un'ampissima gamma di cuscinetti e componenti che permettono la rotazione ed il supporto degli assi, comprese le relative attrezzature di montaggio, smontaggio e monitoraggio. Disponiamo inoltre di tecnici specializzati per l'analisi dei guasti dei cuscinetti, il montaggio, lo smontaggio ed il monitoraggio dei cuscinetti, proponiamo servizi a contratto per il monitoraggio degli impianti industriali sia in loco che da remoto tramite installazione di opportuni sensori di monitoraggio.

Per la linea movimentazione lineare, siamo concessionario ufficiale Schaeffler e disponiamo di una vastissima gamma di gui-

de lineari e carrelli e di tutti i componenti industriali utilizzati per realizzare una movimentazione lineare abbinata ad una notevole precisione e carichi elevati, ad esempio gli assi delle macchine utensili o gli assi di macchine per la lavorazione di legno, vetro. Alla semplice commercializzazione dei prodotti affianchiamo un attrezzatissimo centro di taglio, in grado di fornire guide lineari, alberi e viti a ricircolo di sfere già tagliati a misura richiesta dal cliente. Su richiesta è possibile realizzare anche la rettifica delle facce delle guide lineari per applicazioni che richiedono lunghi tratti rettilinei.

Per la linea trasmissioni di potenza, disponiamo di un'ampissima gamma di componenti industriali per la trasmissione di potenza, dal motore elettrico, ai giunti di trasmissione passando per le varie tipologie di trasmissione. Alla gamma di prodotti, affianchiamo l'assistenza di personale competente e l'estre-

ma disponibilità di materiale pronto a magazzino, tra cui segnaliamo un grandissimo magazzino riduttori, che ci permette di soddisfare in tempi brevi le più complesse richieste dei clienti.

Per la linea oleodinamica, disponiamo di un'ampissima gamma di componenti idraulici, dalla centrale oleodinamica che mette in pressione l'olio, ai dispositivi che ne trasformano l'energia in movimento. Alla semplice commercializzazione dei prodotti, affianchiamo un avanzato ufficio tecnico ed un attrezzatissimo reparto oleodinamico, in grado di realizzare impianti oleodinamici completi in base alle specifiche del cliente, compresi eventuali cilindri su disegno del cliente, disponiamo inoltre di un centro pressatura tubi ad alta pressione.

Per la linea pneumatica, siamo concessionari ufficiali SMC e disponiamo di un'ampissima gamma di componenti industriali che funzionano

tramite aria compressa, dai compressori, che mettono in pressione l'aria, ai dispositivi che ne trasformano l'energia in movimento. Alla semplice commercializzazione dei prodotti, affianchiamo un servizio tecnico in grado di realizzare complessi armadi e quadri pneumatici chiavi in mano, realizzati su specifica richiesta del cliente.

Per la linea utensileria disponiamo di un'ampissima gamma di utensili ed le attrezzature che vengono normalmente utilizzate da montatori e manutentori, per effettuare lavori di assemblaggio, smontaggio e manutenzione di impianti industriali. Alla gamma prodotti, affianchiamo l'assistenza di personale competente e l'estrema disponibilità di materiale pronto a magazzino, che ci permette di soddisfare in tempi brevi le più complesse richieste dei clienti.

Un accurato sistema di approvvigionamento basato su storico di vendita ed analisi previsionale del mercato, unito a moderni ed ampi magazzini, la formazione continua del nostro personale tecnico commerciale e la stretta collaborazione con i fornitori rappresentati, ci permettono di soddisfare in tempi rapidi le più svariate richieste dei clienti e di garantire un efficiente servizio tecnico, di manutenzione predittiva e di monitoraggio continuo degli impianti.



## Progettazione impianti

*Per la progettazione di impianti elettrici civili, industriali e per il terziario*

### SDPROGET INDUSTRIAL SOFTWARE

lancia sul mercato SPAC Start Impianti 25, la release del CAD per la progettazione di impianti elettrici civili, industriali e per il terziario. L'ultima versione è dotata dell'AutoCAD OEM con motore grafico Autodesk 2024 a 64 bit in licenza permanente, che garantisce prestazioni ottimali e una fluida esperienza di progettazione. La release mostra un CAD che semplifica la progettazione di impianti elettrici civili, industria-



li e per il terziario. Con una serie di nuove funzionalità e miglioramenti, SPAC Start Impianti 25 permette di velocizzare la progettazione di un impianto elettrico. In particolare, le novità introdotte riguardano il database e la progettazione per elementi tramite il ProjectCenter, sia quelli unifilare e funzionale. Con SPAC Start Impianti 25, inserire e gestire le annotazioni direttamente sulle planimetrie diventa più agevole. Gli utenti possono ora aggiungere annotazioni e visualizzare un riepilogo completo delle note inserite, migliorando la chiarezza e la completezza della documentazione del progetto. Inoltre, la release permette di aggiungere annotazioni direttamente anche sulle pagine di schema funzionale. Un'altra importante novità è rappresentata dal comando per l'inserimento di immagini su planimetrie e schemi elettrici funzionali che saranno inglobate all'interno del DWG. Il progettista potrà integrare facilmente immagini rilevanti nei propri progetti, migliorando la comunicazione visiva e la comprensione del layout complessivo.

## Piattaforma Industrial IoT & AI

*Facile implementazione, scalabile e flessibile*

Negli ultimi anni, l'IoT industriale, l'intelligenza artificiale e l'industria 4.0 sono diventati argomenti sempre più discussi nel mondo dell'industria manifatturiera italiana. **ZERYNTH** supporta le aziende manifatturiere nell'efficientamento della produzione, incrementando il valore degli asset industriali interconnessi. Attraverso la Zerynth Industrial IoT & AI Platform, connette con approccio plug-and-play

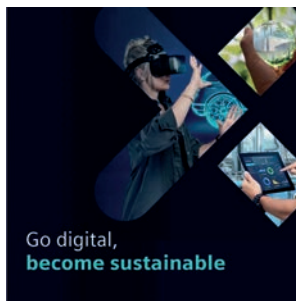
qualsiasi macchinario industriale in meno di 3 ore e in modo non invasivo, abilitando una completa trasformazione 4.0 con semplicità, velocità e sicurezza. La piattaforma IoT industriale e di intelligenza artificiale è un set completo che permette di acquisire dati da macchinari di vecchia e nuova generazione, monitorare in tempo reale la produzione, tagliare i consumi energetici, prevedere malfunzionamenti, ottenere notifiche in tempo reale ed essere facilmente integrata con i sistemi di ERP, MES e BI presenti in azienda. La tecnologia IoT di Zerynth è di facile implementazione, scalabile e flessibile, capace di garantire la massima sicurezza sui dati. Ciò consente una riduzione dei costi energetici fino al 40%, una diminuzione dei tempi di downtime fino al 70% e un abbattimento dei costi di manutenzione fino al 30%. La piattaforma IoT industriale di Zerynth si integra facilmente con qualsiasi sistema IT presente in azienda, come SAP, Azure o AWS, tramite connettori o REST Open API. Ciò consente di completare la digitalizzazione della fabbrica, includendo macchinari fino ad oggi poco integrabili.



## Piattaforma digitale e aperta

*Garantisce velocità e scalabilità*

Le imprese industriali stanno affrontando sfide sempre più complesse, tra cui l'efficienza operativa e la resilienza lungo l'intera catena del valore. **SIEMENS** offre soluzioni che coniugano il mondo reale con quello virtuale attraverso tecnologie all'avanguardia, come Siemens Xcelerator, la piattaforma digitale e aperta, semplifica questa transizione, garantendo velocità e scalabilità, con un approccio basato sull'ecosistema, su un marketplace e su un portfolio prodotti e soluzioni in continua evoluzione. Portfolio che può contare anche su un'etichetta di sostenibilità, Siemens EcoTech, che offre agli utenti una visione completa delle prestazioni dei prodotti in base a specifici criteri ambientali. L'etichetta oggi copre una gamma di prodotti del portfolio Siemens per le infrastrutture e le applicazioni industriali e sarà gradualmente estesa ad altri gruppi di prodotti che soddisfano i criteri più rigorosi.



## Software

*Offre un mix di soluzioni ibride, cloud e on-premise*

**AVEVA** ha reso disponibili tutte le soluzioni Operations Control nell'ambito di un unico abbonamento. Questa iniziativa ridefinisce l'esperienza del software industriale andando oltre HMI e SCADA per permettere a realtà di qualsiasi dimensione di sviluppare team collaborativi, scalare efficacemente e ottimizzare le operations dal punto di vista dell'agilità e dell'efficienza. AVEVA Operations Control offre alle aziende una gamma di possibilità per connettere procedure e personale via cloud, web e mobile per promuovere l'efficienza attraverso la collaborazione e la standardizzazione dei processi. La soluzione comprende software per la supervisione, visualizzazione, collaborazione e analisi all'interno di un unico abbonamento che fornisce accesso illimitato a informazioni immediatamente fruibili. Ogni team può così raggiungere risultati efficaci in tempo reale.



## Sistemi di monitoraggio

*Permettono di offrire dati più granulari e fruibili*

Il team di CarePredict, che sviluppa sistemi di monitoraggio progettati per migliorare la qualità della vita degli anziani, durante la valutazione dei produttori di IC ha iniziato a lavorare con **ANALOG DEVICES**. CarePredict ha beneficiato del portfolio di componenti di alta qualità di ADI che supportano uno sviluppo rapido e semplice. ADI ha inoltre aiutato CarePredict a soddisfare le necessità di bassi consumi energetici, precisione elevata e fattori di forma compatti, ideali per la tecnologia indossabile per l'assistenza sanitaria. Le innovazioni e i miglioramenti apportati ai moderni sensori hanno permesso di offrire dati più granulari e fruibili rispetto ad alcune delle soluzioni originali a questo problema. Il dispositivo wearable per il monitoraggio della salute Tempo di CarePredict è in grado di tener sotto controllo chi lo indossa, indipendentemente dal luogo in cui si trova: camera da letto, cucina o bagno che sia.



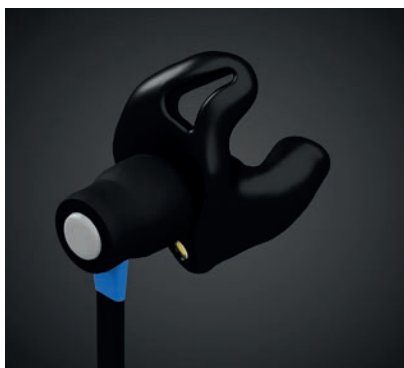


## Inserti auricolari

*Disponibile la versione con connessione Bluetooth 5.0*

**HOFFMANN GROUP** supporta industrie e officine meccaniche nell'era delle protezioni antinfortunistiche personalizzate, favorendo così una maggiore adesione alla sicurezza nell'ambiente di lavoro. Grazie alla collaborazione con Central Lab Italia, Hoffmann Group ha fornito ai lavoratori otoprotettori su misura modellati sul calco del condotto uditivo dell'utilizzatore. Realizzati con tecnologia 3D, sono una replica esatta dell'impronta dell'o-

recchio a cui si adattano perfettamente, assicurando una comodità superiore a qualsiasi cuffia o inserto auricolare in espanso. Sono poi facili da indossare e molto più igienici, poiché sono lavabili e vengono inseriti tramite uno stelo, senza necessità di manipolazione. Gli inserti auricolari presentati da Hoffmann Group rispondono alle esigenze di qualsiasi reparto o attività perché disponibili in varie combinazioni di attenuazione della rumorosità e percezione sonora. Qeos Green, per esempio, è la combinazione perfetta tra protezione dell'udito in ambienti rumorosi e possibilità di comunicare tra colleghi e al telefono; Qeos Orange è ottimale in ambienti molto rumorosi, dove non è richiesta una comunicazione continua tra persone, mentre Clear, modello particolarmente adatto negli uffici openspace, favorisce la concentrazione permettendo una perfetta comunicazione. È inoltre disponibile la versione con connessione Bluetooth 5.0 che consente all'operatore di effettuare e ricevere chiamate a mani libere, senza interrompere la propria attività.



## Presse a iniezione

*Contribuiscono a una riduzione del 50% in termini di energia consumata*

**FANUC** è leader mondiale dell'automazione industriale e produttore delle presse a iniezione ROBOSHOT per lo stampaggio full electric. Le soluzioni FANUC di Intelligenza artificiale integrate nel controllore hanno permesso di avviare un processo di transizione verso tecnologie elettriche più efficienti e sostenibili, con una significativa riduzione dei tempi ciclo di produzione, il miglioramento dell'efficienza complessiva della linea di pro-

duzione e la riduzione dei costi operativi. In questo senso, le presse FANUC ROBOSHOT hanno fornito un contributo importante, aiutando l'azienda a passare dai consumi medi di 14 kW di una pressa idraulica ai 6-7 attuali, con una riduzione del 50% in termini di energia consumata. La disponibilità di ROBOSHOT-LINKi ha poi permesso di attivare il monitoraggio remoto e predittivo delle presse, con vantaggi sia in termini d'ottimizzazione della produzione che di tracciabilità dei pezzi stampati. Un'azienda partner di FANUC, nelle primissime fasi dell'emergenza COVID-19 aveva dovuto gestire una commessa urgente per la produzione di componentiistica destinata ai ventilatori polmonari. Nel giro di pochi giorni era stata richiesta all'azienda la produzione di un numero di pezzi che solitamente viene evasa in molte settimane. Grazie all'impiego della pressa elettrica FANUC ROBOSHOT a ciclo continuo sono stati prodotti 5.000 pezzi in soli 3 giorni, rispettando il tempo della commessa facendo fronte ad un'urgenza.



## Panni riutilizzabili

*Possono essere riutilizzati fino a 50 volte dopo il lavaggio*



Agire in modo sostenibile è un principio fondamentale della filosofia aziendale **MEWA**, tutelare le risorse è una priorità e fa parte della sua strategia ambientale. Con il pratico sistema di panni Mewa le aziende hanno sempre a portata di mano il panno giusto e non devono preoccuparsi del riassortimento delle scorte e dello smaltimento. Realizzati con filati fini o robusti, a seconda delle tipologie, i panni riutilizzabili prodotti da Mewa sono adatti per pulire diverse superfici e per rimuovere lo sporco di diversa entità. Questi panni possono essere riutilizzati fino a 50 volte dopo il lavaggio. L'azienda offre ai clienti un pacchetto prova di panni che comprende anche la consulenza e offre loro la possibilità di testare il servizio per una durata di quattro settimane. Durante le quattro settimane di prova, un consulente Mewa visita l'azienda cliente per valutare la fattibilità e i benefici e per uno scambio di esperienze.

## Segnaletica per i magazzini

*Per migliorare la sicurezza dei magazzini*

**MANUTAN** da sempre pone la sicurezza sul lavoro e la protezione dell'ambiente al centro di ogni sua azione. Valutare il pericolo di infortuni e incidenti, adottare misure preventive, è un fondamentale punto di partenza per ridurre i rischi. Nell'ampio catalogo di prodotti e soluzioni dedicato alla sicurezza, le aziende possono trovare tutto quanto serve per organizzare al meglio gli spazi di lavoro, oltre a servizi di consulenza, formazione e aggiornamento continuo, per facilitare il rispetto rigoroso delle norme di legge sugli ambienti di lavoro. L'area di lavoro deve essere pensata in ottica di ottimizzazione degli spazi funzionali: dall'ampiezza dei passaggi a una corretta illuminazione, da una buona ventilazione alla predisposizione di pavimenti in cemento antiscivolo. I percorsi e i potenziali ostacoli devono sempre essere ben segnalati e protetti.



## Catalogo per la sicurezza sul lavoro

*Dedicato ai DPI e ai servizi per la protezione dai rischi*

**RUBIX** potenzia l'offerta per la sicurezza e la salute dei lavoratori: più di 2.200 articoli tra dispositivi di protezione, abbigliamento da lavoro e antinfortunistica, prodotti per le pulizie. Un team di tecnici specializzati garantisce servizi di revisione DPI, personalizzazioni, gestione delle scorte. La gamma di prodotti del catalogo Rubix comprende dispositivi per la protezione di testa, viso e occhi, dell'udito, delle vie respiratorie, delle mani; calzature, abbigliamento monouso e di vestizione, dispositivi anticaduta, articoli per il pronto soccorso e prodotti per le pulizie industriali. Abbiamo selezionato brand di eccellenza

sinonimo di massima qualità e ottemperanza alle più rigorose normative di settore: 3M, Ansell, Clinisafe, Cofra, Cover Guard, Utility Diadora, Dunlop, Giasco, Henkel, Honeywell, JRC, Kimberly-Clark, Mapa Professional, Nova Modet, Pharma+, Portwest, Tegera, U-Power, Univet.



## Movimentazione dei materiali

*Per la produzione a costo contenuto di batterie per auto elettriche*

In ambito di produzione di batterie, per quanto riguarda la movimentazione dei materiali, **BOSCH REXROTH** propone soluzioni come il sistema di trasporto flessibile FTS, che sposta velocemente e posiziona con precisione materiali e pezzi per la produzione in cella, e come il sistema di trasporto a cate-



na VarioFlow, ideale negli spazi ristretti. Il sistema di trasferimento TS 2 Booster ha invece la caratteristica di ridurre i tempi di ciclo con trasferimenti brevi e veloci. La società del Gruppo Bosch ha inoltre sviluppato, appositamente per la produzione di celle per batterie, il sistema di movimento lineare ctrlX FLOWHS, il quale è in grado di trasportare individualmente, con precisione, in qualsiasi posizione e a una velocità fino a 5 m/s più movers, ognuno dei quali pesa da 5 a 10 kg.

I sistemi di trasferimento TS 5 e TS 7 sono invece adatti al trasporto dei carichi più pesanti nelle difficili condizioni ambientali dell'assemblaggio di moduli e pacchi. Sul fronte dell'intralogistica, il robot mobile autonomo ACTIVE Shuttle proposto da Bosch Rexroth trasporta batterie, insieme ad altri componenti e materiali, attraverso i capannoni dello stabilimento, sia ciclicamente, sia su richiesta.

## Sistemi robotizzati

*Trovano applicazione in un numero sempre crescente di discipline conquistando le scienze mediche*

I sistemi robotizzati sono utilizzati in numerosi ambiti chirurgici, come in ortopedia, neurologia, chirurgia cardiotoracica e vascolare o in otorinolaringoiatria. La tecnologia medica si affida a **FAULHABER** non solo nelle procedure supportate da robot. I sistemi di azionamento vengono per esempio impiegati anche nelle pompe cardiache impiantabili, in strumenti chirurgici manua-



li, nell'oftalmologia, nella cosmetica, nell'imaging medico e nella elaborazione di immagini. Poiché la chirurgia assistita da robot trova applicazione in un numero sempre crescente di discipline, anche la necessità di sistemi di azionamento è in costante aumento. Qui sono necessari sistemi altamente dinamici che offrano la massima velocità nel minor tempo possibile.

Grazie alla loro tecnologia di avvolgimento senza ferro e alle curve di velocità e coppia piate, i sistemi di azionamento **FAULHABER** hanno tutte le proprietà necessarie, come il posizionamento esatto e il controllo della velocità. Motori ad alte prestazioni come quelli della famiglia **FAULHABER** BX4 o BP4 e la serie BXT, completati dalla vasta gamma di riduttori, encoder ottici, magnetici o assoluti nonché di sistemi di controllo di posizione e velocità, sono ideali per applicazioni robotiche impegnative non solo in medicina ma anche in molti altri ambiti.

## Schede di comunicazione

*Semplificano la messa in servizio e la manutenzione*

**WEG** ha sviluppato schede di comunicazione per gli inverter ADV200 per semplificare la messa in servizio e la manutenzione, nonché l'accesso remoto per le operazioni di assistenza portando notevoli vantaggi in termini di efficienza, minor complessità delle infrastrutture e riduzione costi. Le schede EXP-ETH-xxx-ADV200 si integrano perfettamente con i più avanzati sistemi di fieldbus basati su Ethernet, consentendo una comunicazione peer-to-peer e un accesso remoto veloci e affidabili. La scheda può essere collegata a un PC locale, consentendo agli installatori di mettere in servizio più unità da un'unica piattaforma, massimizzando i tempi di attività della macchina. La scheda è compatibile con diversi protocolli Ethernet industriali, tra cui Profinet, Ethernet-IP ed Ethercat, semplificando l'integrazione degli inverter ADV200 nella maggior parte delle reti industriali.



## Sensori di contrasto

*Rilevano le differenze di luminosità o colore tra un oggetto e il suo sfondo*

**WENGLOR** ha implementato la propria gamma di sensori di contrasto con la serie P1PW. I sensori di contrasto permettono di rilevare le differenze di luminosità o colore tra un oggetto e il suo sfondo. Sono dunque impiegati in applicazioni industriali dove è necessario identificare marcature, etichette, tacche o altri elementi visivi distintivi su prodotti o materiali in movimento rapido. Grazie alla luce bianca emessa e all'analisi della luce riflessa dall'oggetto nei colori rosso, verde e blu, la serie P1PW è in grado di rilevare anche le più piccole differenze di contrasto in modo estremamente affidabile su qualsiasi tipo di superficie,



materiale e colore (dai più intensi a quelli più tenui), indipendentemente dallo sfondo. Grazie alle tre modalità operative integrate, (tacca, contrasto, colore) i sensori di contrasto serie P1PW offrono la massima flessibilità per essere impiegati in modo variabile come lettori di tacca, sensori di contrasto e per il rilevamento delle differenze di colore.

## Dispositivi intelligenti

*Importanti in tutti gli ambiti legati all'automazione*

L'obiettivo di **LEUZE** è quello di rendere la produzione delle aziende ancora più flessibile, efficiente e sicura grazie a soluzioni e prodotti innovativi. Dalla singola macchina utensile, da una cella di produzione fino al sistema produttivo completamente interconnesso di una Smart Factory. I punti in comune sono i processi automatizzati e concatenati all'interno e tra le celle. Da molto tempo ormai i sensori non si limitano solo a controllare i processi, ma servono soprattutto a collegare i vari processi tra loro. I sensori Leuze sono importanti in tutti gli ambiti legati all'automazione, al controllo qualità, alla tracciabilità e alla sicurezza delle macchine. Facili da usare durante la messa in opera o la sostituzione. Grazie a funzioni sofisticate questi dispositivi intelligenti assicurano una produzione e un'alimentazione di materiale senza interruzioni. In questo modo i nostri prodotti assicurano e mantengono un'elevata disponibilità dell'impianto.





## Modulo trasportatore

*Rappresenta un ponte tra i sistemi di trasporto fissi e le linee di produzione*

Interroll fornisce un'espansione della piattaforma di trasporto leggera (LCP) progettata per facilitare la movimentazione di merci leggere con robot mobili autonomi (AMR). Questa soluzione flessibile rappresenta un ponte tra i sistemi di trasporto fissi e le linee di produzione. Gli AMR di **MIR** sono piattaforme robotiche versatili in grado di integrare una miriade di moduli superiori e altri accessori per migliorare la loro funzionalità. Il modulo superiore LCP AMR di Interroll è la più recente



applicazione certificata nel programma dei partner MIR Go, il più grande ecosistema di applicazioni AMR formato da oltre 160 moduli superiori che si collegano perfettamente ai robot mobili. Specializzato nella produzione di parti in tecnopolimero ottenute tramite iniezione, l'impianto si estende su due piani, presentando una sfida logistica unica. In precedenza, la movimentazione dei materiali dalla produzione all'area logistica richiedeva movimentazione manuale poiché nessun'altra soluzione logistica poteva offrire la flessibilità necessaria per le operazioni su più piani. Gli AMR di **MIR** navigano agevolmente anche in un ambiente multi piano, utilizzando autonomamente gli ascensori per spostarsi. Per ottimizzare ulteriormente i processi, Interroll utilizza **MiR Insights**, il software basato su cloud di **MiR** che visualizza parametri chiave sulle prestazioni come la distanza percorsa, le missioni completate e i tassi di utilizzo del robot. Questo software fornisce informazioni sulle aree ad alto traffico, consentendo a Interroll di migliorare i flussi di lavoro e la produttività dei robot.

## Sicurezza integrata

*Offrono ingressi integrati Safe Torque Off conformi a SIL3/PLe*

Durante la progettazione di una macchina, occorre effettuare una valutazione dei rischi, da aggiornare poi a intervalli regolari. La macchina deve essere progettata per essere intrinsecamente sicura, garantendo quindi l'eliminazione di rischi dal progetto base. Nella maggior parte

dei casi, però, alcuni rischi rimangono a un livello inaccettabile, pertanto occorre ridurre attivamente l'entità utilizzando misure di controllo appropriate.

Aggiornare la progettazione dei sistemi, sostituendo i tradizionali componenti di sicurezza con le funzionalità già integrate all'interno dell'ultima generazione di drive, consente di ottenere non solo una maggiore efficienza e disponibilità dell'impianto, ma anche una riduzione complessiva dei costi. Le soluzioni di **CONTROL TECHNIQUES UNIDRIVE** e **Digitax** offrono ingressi integrati Safe Torque Off (STO) conformi a SIL3/PLe, che rendono la soluzione più affidabile rispetto ai tradizionali contattori. Inoltre, i moduli opzionali Safety **MiS210** e **MiS250** estendono la funzione integrata STO con la capacità di monitorare e/o limitare in modo sicuro le funzionalità motion. Supportando sia collegamenti cablati sia bus di campo di sicurezza, offrono la massima flessibilità dell'architettura del sistema di sicurezza.



## Encoder ethernet

*Gamma di soluzioni rotative assolute*

**LIKA ELECTRONIC** lancia sul mercato le due serie di encoder rotativi assoluti con interfacce Ethernet **EXO58** e **EXM58** di Lika Electronic. Le due gamme dotate di tecnologia di lettura ottica, la prima, e di tecnologia di lettura magnetica, la seconda, saranno disponibili in tutte le principali interfacce Ethernet presenti sul mercato industriale: Profinet, EtherNet/IP, EtherCAT, POWERLINK, Modbus TCP e anche CC-Link. Le soluzioni Lika sono state progettate in modo da integrare il circuito Energy Harvesting Technology, in modo che il contatore multigiro non necessiti né di batteria né di ingranaggi, assicurando all'encoder più compattezza e leggerezza e riducendo al contempo il rischio di guasti meccanici. Sono proposte nelle versioni mono e multigiro con risoluzioni fino a 30 bit. Montano una varietà di flange di 58 mm di diametro con albero sporgente o cavo cieco. L'uscita dei connettori è assiale. Pratico l'utilizzo del circuito di alimentazione universale che permette una tensione in ingresso di +5Vdc +30Vdc.



## Trasmissioni intelligenti

*Il modulo che analizza corrente e tensione per determinare lo stato di commutazione e condizioni del freno*

Per effettuare il monitoraggio dei freni di sicurezza, **MAYR** ha elaborato il modulo **ROBA@-brake-checker**, installabile a posteriori e collegato all'alimentazione del freno. Il modulo analizza corrente e tensione per determinare lo stato di commutazione e condizioni del freno, ma non solo: esegue anche un monitoraggio preventivo delle funzioni per verificare l'usura, la riserva funzionale e i guasti. **ROBA@-brake-checker** è disponibile con una scheda aggiuntiva dotata di interfaccia specifica per l'utente (ad esempio, ottica, W-Lan, IO Link, Profibus e altri). Tramite questa interfaccia, può fornire dati su tempo di commutazione, corrente, tensione, resistenza, potenza e relativa corrente di spunto. In questo modo è possibile analizzare i dati, riconoscere rapidamente le anomalie del processo e trarre conclusioni per eventuali interventi di manutenzione, riducendo così i costi, i guasti e i tempi di inattività.



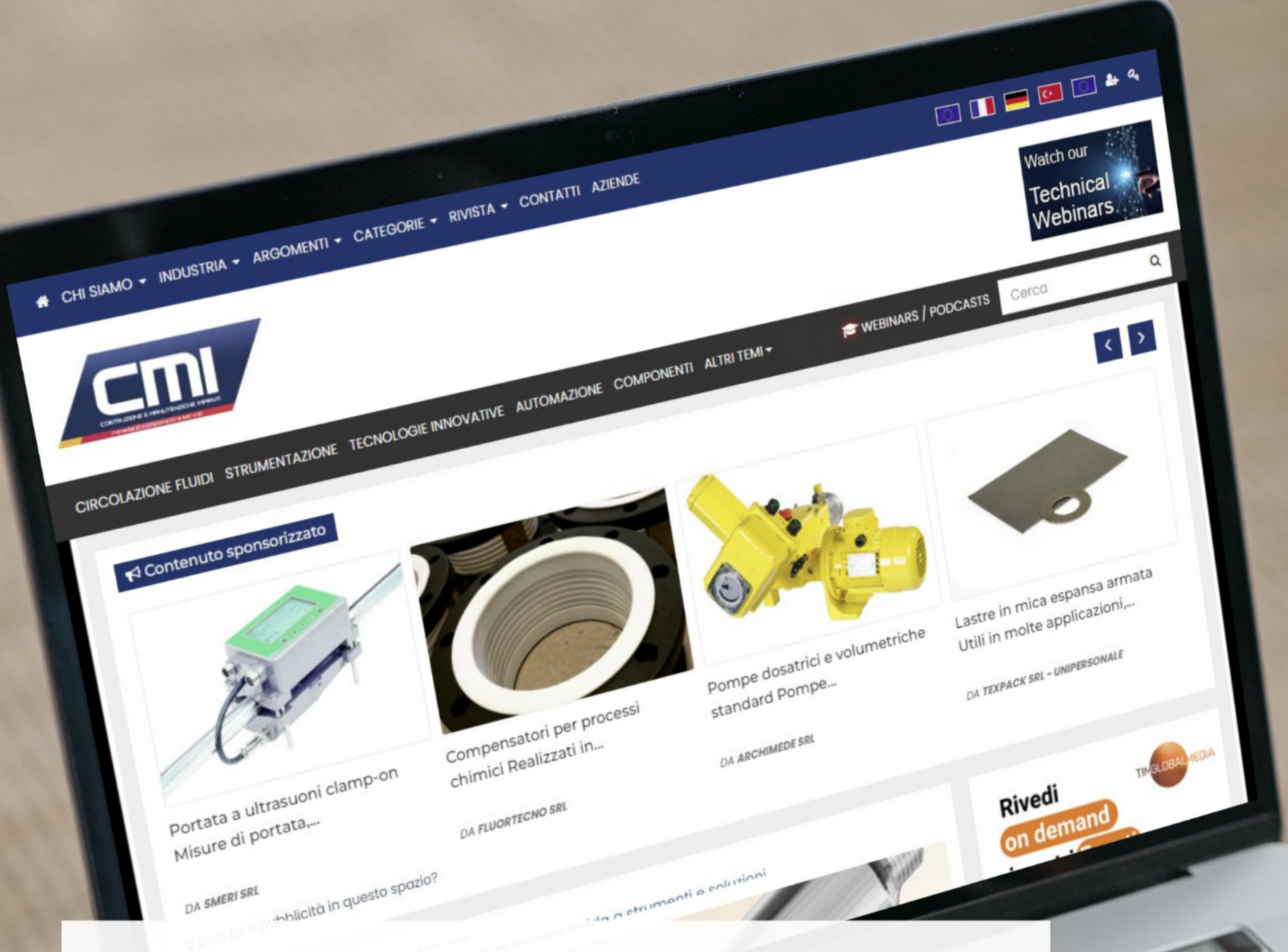
## Misuratori combinati

*Si caratterizzano per l'alta precisione e facilità di utilizzo*

**ACCRETECH** propone la sua rinnovata gamma di strumenti per la metrologia industriale, **SURFCOM NEX** è l'ultima evoluzione della serie **SURFCOM**, un unico sistema in grado di soddisfare le diverse esigenze degli utenti in materia di misurazioni combinate di profili e superfici in modo flessibile, preciso e rapido per un'ampia varietà di applicazioni, potendo operare sia in sala metrologica che in contesti vicini alla produzione. I modelli offrono prestazioni ai massimi livelli a partire dalla velocità di misura, con un processo 60% più rapido rispetto ai modelli precedenti, che già vantavano le più alte velocità di misura sul mercato, sia in modalità manuale, che nelle misurazioni CNC. L'utilizzo del detector ibrido consente la misurazione combinata ad alta precisione della rugosità e del profilo, grazie anche all'esclusiva tecnologia con motore lineare che consente una rapida esecuzione del processo di misurazione ed elevata precisione di misurazione riducendo al minimo le vibrazioni e quindi l'usura.







**WWW.RIVISTACMI.IT**

- | Navigazione intuitiva**
- | Nuovi contenuti**
- | Layout responsivo**
- | Webinar e Podcast on demand**
- | Integrazione live con Twitter**
- | ...e molto altro!**





## BI.MU

9 - 12 OTTOBRE, MILANO

Dal 9 al 12 ottobre 2024, fieramilano Rho accoglierà la 34esima edizione di BI-MU, la manifestazione di riferimento in Italia per l'industria costruttrice di macchine utensili ad asportazione e deformazione, robot, automazione, digital e additive manufacturing, e tecnologie ausiliarie e abilitanti. Questo evento, unico nel panorama italiano per il suo respiro internazionale, rappresenta una vetrina imperdibile per le più avanzate soluzioni tecnologiche e un'opportunità di networking per i professionisti del settore.

L'edizione 2024 avrà come tema "Tutte le facce dell'innovazione", mettendo in evidenza le molteplici dimensioni del progresso tecnologico.

Questa tematica non solo riflette la diversità delle innovazioni presenti, ma anche l'integrazione di tecnologie emergenti che stanno ridefinendo il panorama industriale.

L'esposizione di BI-MU sarà articolata in otto aree tematiche principali: Robot, Additive, Digital, Metrologia, Sistemi di trasmissione potenza, Trattamenti termici di superficie, Compositi e Consulenza. Ciascuna di queste aree rappresenta un pilastro fondamentale per l'innovazione industriale. Ad esempio, l'area Robot presenterà le ultime novità in robotica industriale, mentre l'Additive Manufacturing mostrerà le tecniche più avanzate di stampa 3D, con un focus particolare sulle applicazioni industriali.

Oltre all'ampia offerta espositiva, BI-MU 2024 sarà caratterizzata da un intenso programma di incontri e approfondimenti tematici, ospitati nell'arena BI-MUpiù. Un'iniziativa di particolare rilevanza è il progetto dedicato all'education, che mira a creare



un ponte tra il mondo della scuola e quello delle imprese, avvicinando gli studenti alle realtà industriali e promuovendo la formazione di competenze specialistiche. La manifestazione si distingue anche per il suo impegno verso la sostenibilità, essendo gestita e organizzata secondo i principi della sostenibilità ambientale, economica e sociale, con la certificazione ICIM ISO 20121.

## ECOMONDO

5 - 8 NOVEMBRE, RIMINI

Dal 5 all'8 novembre 2024, la Fiera di Rimini ospiterà Ecomondo, un evento chiave in Europa e nel Mediterraneo per la green e circular economy, in linea con gli obiettivi del Green Deal Europeo. Quest'anno, l'evento si arricchisce con un focus su innovazione e tecnologia, utilizzando Big Data e Intelligenza Artificiale per prevenire e mitigare i cambiamenti climatici. Attesi circa 900 top buyer e delegazioni industriali e istituzionali provenienti da diverse regioni, tra cui i Balcani, l'Africa subsahariana, il Nord Africa, il Medio Oriente e l'America Latina.

Il contesto internazionale vede un crescente impegno verso la sostenibilità, con l'export italiano che nel 2023 ha superato i 660 miliardi di euro, in gran



parte grazie alla spinta della sostenibilità, un trend che si prevede in crescita. Ecomondo, organizzato da Italian Exhibition Group, è giunto alla sua 27ª edizione e continua a essere un punto di riferimento per tecnologie, servizi e soluzioni industriali nei settori della green e circular economy.

Ecomondo 2024 sarà un hub di ricerca e innovazione, con esperti, decision maker, imprenditori e professionisti che discuteranno le sfide e le opportu-

nità della transizione verso un'economia circolare. Quest'anno, l'internazionalizzazione sarà ulteriormente promossa con la partecipazione di delegazioni da 120 paesi, 60 associazioni internazionali e collaborazioni con oltre 100 riviste specializzate estere. L'evento diventerà un punto d'incontro tra le best practice europee e la domanda internazionale di soluzioni green.

Uno dei temi centrali di Ecomondo sarà il dialogo sulle sfide di sostenibilità dell'Africa, nel contesto del Piano Mattei del Governo italiano, che prevede investimenti di 5,5 miliardi di euro nei prossimi quattro anni in settori come istruzione, salute, agricoltura, acqua ed energia. Altri temi dell'edizione 2024 includono Big Data, AI e sistemi predittivi per la gestione dei cambiamenti climatici, New Space economy per la sorveglianza ambientale, Agricoltura 4.0 per massimizzare la resa dei raccolti e Urban mining per il recupero di materiali preziosi.

## SPS

12 - 14 NOVEMBRE, NORIMBERGA

In totale, 1.229 espositori hanno colto l'occasione per stabilire nuovi contatti con i clienti e rafforzare le relazioni commerciali esistenti con i professionisti presenti. La soddisfazione delle aziende espositrici può ora essere quantificata: il 78% di esse ha partecipato alla SPS più di una volta, e il 99% descrive l'evento come importante o molto importante per la propria azienda. Inoltre, un sondaggio tra i visitatori ha rivelato che gli espositori hanno trovato i contatti che cercavano in loco, con il 71% dei professionisti presenti coinvolti nelle decisioni di acquisto delle loro aziende.

"La SPS di Norimberga offre a Festo la piattaforma ideale per parlare ai nostri clienti di soluzioni in-

novative per l'automazione sostenibile," riassume Gerhard Borho, Membro del Consiglio di Amministrazione per Tecnologia dell'Informazione e Digitalizzazione, Festo SE & Co. KG.

Come ha dichiarato Gerd Hoppe, della Direzione Aziendale di Beckhoff Automation GmbH & Co. KG, la partecipazione all'evento è stata un successo completo. "La SPS 2023 ha confermato ancora una volta la sua reputazione come il più importante raduno del settore nel sud della Germania e nelle regioni europee adiacenti. Con numerosi contatti di alta qualità, rimane uno dei nostri principali eventi in presenza con una portata globale. È anche il complemento perfetto alle nostre offerte di informazioni virtuali. Non è un caso che in Beckhoff ci riferiamo alla SPS come l'Olimpiade dell'Automazione, che, oltre a discussioni concrete sui progetti con i nostri clienti, si distingue per una grande varietà di innovazioni in mostra."



All'edizione dello scorso anno della SPS, 50.081 visitatori professionali sono accorsi a Norimberga per scoprire le ultime tendenze, prodotti e soluzioni pratiche per l'automazione.

In particolare, gli esperti presenti hanno apprezzato la vasta gamma di innovazioni di prodotto e tendenze trattate, oltre alla possibilità di condividere conoscenze ed esperienze con persone provenienti da tutto il mondo.





# POMPE ING. CALELLA

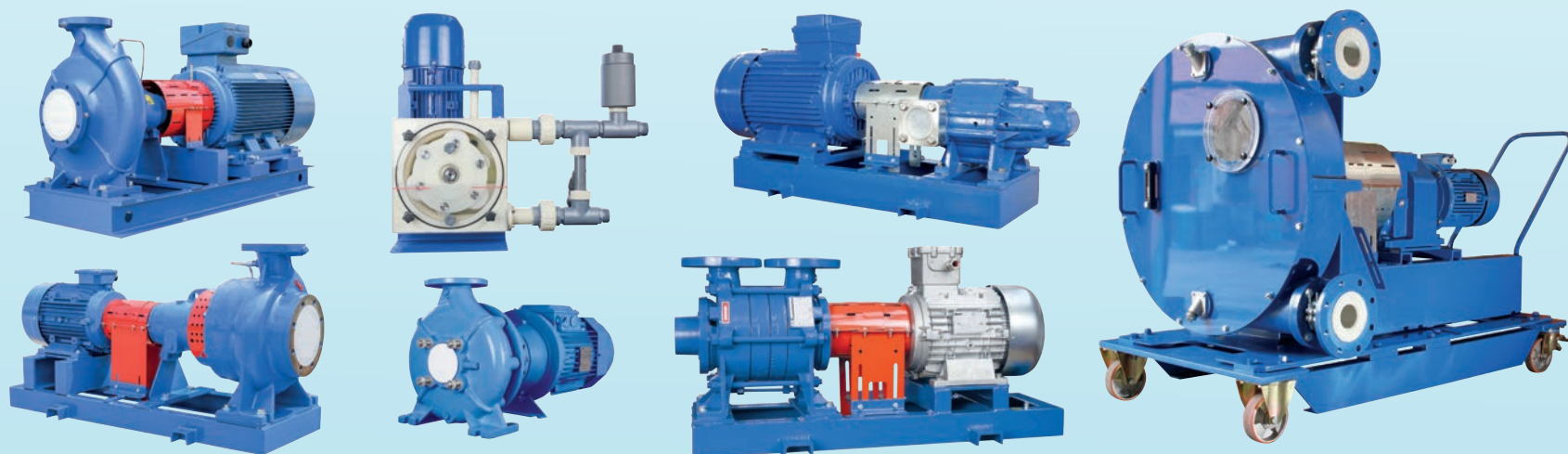
80 ANNI  
1939 - 2019

[www.pompecalella.it](http://www.pompecalella.it) - [info@pompecalella.it](mailto:info@pompecalella.it)

**POMPE CENTRIFUGHE IN MATERIALE PLASTICO PER L'IDUSTRIA CHIMICA E ACQUA DI MARE IN POLIPROPILENE, PVDF, VETRORESINA.**



**ELETTROPOMPE VOLUMETRICHE PER LIQUIDI VISCOSI ANCHE ABRASIVI. POMPE PNEUMATICHE PLASTICHE E METALLICHE.**



**POMPE CENTRIFUGHE IN METALLO PER LIQUIDI PULITI, SPORCHI, ABRASIVI IN GHISA, ACCIAIO AL CARBONIO, AISI 316, DUPLEX, SUPERDUPLEX, HASTELLOY. ESECUZIONI ORIZZONTALI E VERTICALI, SOMMERGIBILI E SOMMERSE, MULTISTADIO, SPLITCASE.**



**POMPE ING. CALELLA s.r.l. - 21022 AZZATE (VA) Italy - Via Garibaldi, 13 - Tel. +39.0332.459.119 - Fax +39.0332.459.219**

[cmi@tim-europe.com](mailto:cmi@tim-europe.com)

**RIF. 253802**



## A, B

ACCRETECH	27
ADVANTECH	11
ANALOG DEVICES	24
ARGOS	6
AVEVA	24
AVNET SILICA	11
BOSCH REXROTH	26

## C, D, E, F

COGNEX	12
CONTARDI	1
DONADONSDD	1
EMERSON	11
FANUC	25
FAULHABER	26

## G, H, I, J

GEFRAN	11
GMC - INSTRUMENTS	11
HOFFMANN	25
HÖRMANN	8
ITAL CONTROL METERS	12
JOHNSON-FLUITEN	20

## L, M

LEUZE ELECTRONIC	26
LIKA ELECTRONIC	27
MANUTAN	25
MAYR ITALIA	27
MEWA TEXTIL-SERVICE	25
MOBILE INDUSTRIAL ROBOTS	27
MONDIAL	12

## N, O, P, R

NETZSCH POMPE & SISTEMI	19
-------------------------	----

NIDEC CONTROL TECHNIQUES	27
--------------------------	----

OMRON ELECTRONICS SPA	12
-----------------------	----

<b>POMPE GARBARINO</b>	<b>3</b>
------------------------	----------

<b>POMPE ING. CALELLA</b>	<b>30</b>
---------------------------	-----------

<b>ROTEN</b>	<b>16,17</b>
--------------	--------------

RS COMPONENTS	8
---------------	---

RUBIX	25
-------	----

## S

<b>SAVINO BARBERA</b>	<b>32</b>
-----------------------	-----------

SCHAEFFLER	9
------------	---

SCHNEIDER ELECTRIC	14
--------------------	----

SDPROGET INDUSTRIAL SOFTWARE	24
------------------------------	----

SIEMENS	24
---------	----

SKF INDUSTRIE	12
---------------	----

SOCOMEK ELETTROTECNICA	13
------------------------	----

SOFTING INDUSTRIAL SOLUTIONS	8
------------------------------	---

## T, V

TACO	19
------	----

TELEDYNE FLIR SYSTEMS	8
-----------------------	---

<b>TESPE</b>	<b>1</b>
--------------	----------

<b>TEXPACK</b>	<b>18</b>
----------------	-----------

TURCK BANNER	8
--------------	---

VANZETTI ENGINEERING	19
----------------------	----

<b>VERZOLLA</b>	<b>22, 23</b>
-----------------	---------------

VOGELSANG	19
-----------	----

## W, Z

WATSON-MARLOW	19
---------------	----

WEG	26
-----	----

WENGLOR SENSORIC	26
------------------	----

WIKA	10
------	----

ZERYNTH	24
---------	----

## TARGETED MARKETING FOR THE INDUSTRY

BOOST YOUR COMPANY VISIBILITY  
THROUGH

ONLINE  
PRINT MEDIA  
EVENTS  
SOCIAL MEDIA



**400,000 Decision-Makers**  
**12 Media Brands**  
**5 Languages**  
**11 Websites**  
**5 Events**  
**50,000 original contents/year**  
**Editors in 5 countries**

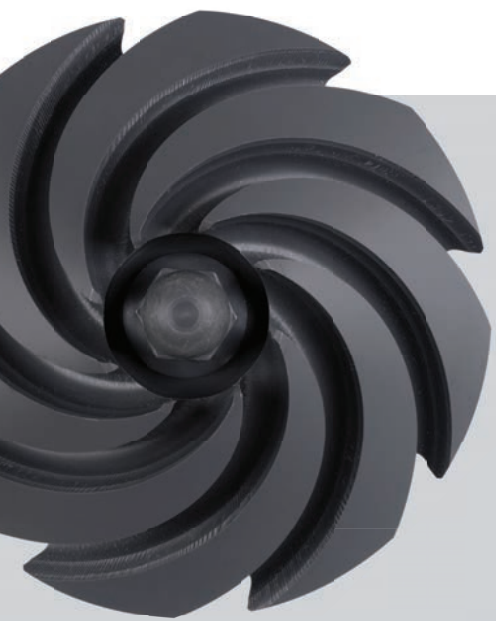
[WWW.TIM-EUROPE.COM](http://WWW.TIM-EUROPE.COM)

[MARKETING@TIM-EUROPE.COM](mailto:MARKETING@TIM-EUROPE.COM)





POMPE E AGITATORI RESISTENTI ALLA CORROSIONE



NESSUNA PARTE METALLICA  
A CONTATTO CON IL LIQUIDO.



SAVINO BARBERA SRL - via Torino 12 - 10032 Brandizzo (TO) Italy  
[info@savinobarbera.com](mailto:info@savinobarbera.com) - [www.savinobarbera.com](http://www.savinobarbera.com)