

La rivista
più letta dai
Responsabili
Acquisti

Perfluoroelastomero

Kaflon™ la soluzione di seconda generazione

La ricerca condotta dal reparto R&D di **FLUORTECNO** insieme ad alcune industrie chimiche e l'Università di Milano, ha dato come risultato il Kaflon™: una miscela che unisce l'inerzia chimica del P.T.F.E. alla morbidezza ed elasticità della gomma.

Successivamente sono state formulate altre mescole speciali con performance molto elevate come per esempio il KAFLON 760N NERO e 620W WHITE FDA.

Il Kaflon™ resiste a temperature d'esercizio fino a 321°C ed all'aggressione chimica di acidi e basi forti quali l'acido nitrico, solforico, l'idrossido di sodio e di potassio, nonché a solventi, eteri ed esteri, a

idrocarburi aromatici, a olii minerali e sintetici.

Approvato FDA e 3° e USP VI, il Kaflon™ costituisce l'alternativa ideale al FEP od al P.T.F.E. per applicazioni Oil & gas, chimiche e farmaceutiche negli attacchi clampati e Kamlock.



cmi@tim-europe.com **RIF. 251362**

Pompe peristaltiche

Con una compressione ottimale grazie al tubo flessibile

NETZSCH lancia sul mercato la pompa PERIPRO, con cuscinetti sovradimensionati integrati, in grado di assorbire tutti i carichi radiali, rulli metallici maggiorati, un sistema di attacchi sicuro e affidabile e materiali di costruzione robusti. I materiali utilizzati sono compatibili con una vasta gamma di prodotti e applicazioni. Grazie alle dimensioni dei rulli, il tubo viene compresso in modo ottimale, eliminando l'attrito presente nelle configurazioni con pattini fissi. Ciò assicura una maggiore efficienza, riduce i consumi e prolunga la durata utile del tubo flessibile. Il tubo flessibile è composto da uno strato interno in estruso e da uno strato esterno lavorato di precisione, con rinforzo in materiale tessile ad alta densità.



cmi@tim-europe.com **RIF. 251662**

Valvola di sfato termica

Con connessioni a doppia boccola per prestazioni senza perdite

PARKER HANNIFIN ha lanciato una gamma estesa di valvole di sfato termiche criogeniche in acciaio inossidabile con l'opzione di connessioni A-LOK® a due boccole integrate. La tecnologia di connessione A-LOK a due boccole di Parker garantisce prestazioni prive di perdite in una vasta gamma di applicazioni e offre ai clienti vantaggi superiori in termini di sicurezza, affidabilità, velocità e facilità di installazione. I raccordi A-LOK utilizzano un sistema avanzato a due boccole per affidabilità e facilità di montaggio e smontaggio senza la necessità di utensili speciali. Il design garantisce che tutti i movimenti di chiusura e rifacimento siano trasmessi assialmente al tubo senza movimento radiale per sollecitare il tubo, garantendo che la sua integrità meccanica non venga compromessa. I raccordi a due boccole A-LOK beneficiano inoltre dell'innovativa tecnologia Supercase® di Parker, un processo di indurimento chimico proprietario per il trattamento delle boccole in acciaio inossidabile ASTM 316.



cmi@tim-europe.com **RIF. 251605**

ONDASEAL™



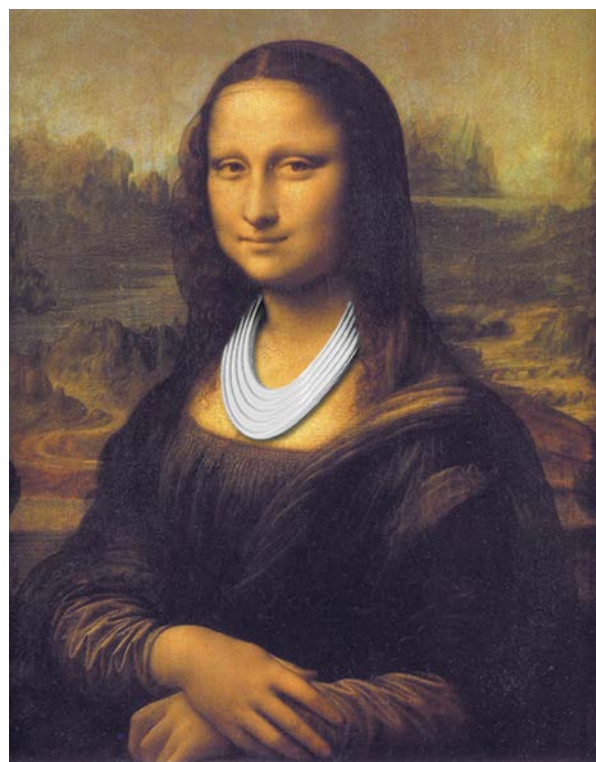
Guarnizioni piane in EPDM BIANCO, FPM, Silicone e Hypalon ad alte prestazioni per:

soda, acido cloridrico, acetone, alcool, freon, gas, latte, metanolo, olio, toluolo, tricloroetilene, ecc.



SERVIZIO TECNICO & MATERIALE PRONTO Via delle Imprese, 34 - Brembate (BG)

www.guastallo.com



cmi@tim-europe.com **RIF. 251352**



sensitron

A Halma company



RIF. 250127

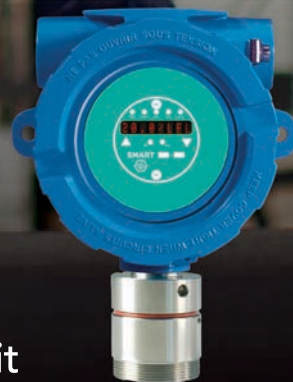
cmi@tim-europe.com

Per la sicurezza delle
persone e degli ambienti

Non scendiamo a
compromessi

Garantiamo la qualità e l'affidabilità dei sistemi
di rilevazione gas Sensitron® per ogni ambiente

Rilevatore Smart S-SS
Per aree classificate



sensitron.it



CONNETTITI E VENDI!

ESPLORA NUOVI MERCATI

CONRAD MARKETPLACE



I TUOI VANTAGGI SE DIVENTI SELLER



- ✓ Contatta e vendi a nuovi gruppi clienti
- ✓ Aumenta la tua visibilità
- ✓ Aumenta il tuo fatturato
- ✓ Possibilità di vendita su mercati esteri
- ✓ Oltre 2 milioni di clienti B2B
- ✓ Controlla i prezzi e la condizione commerciale
- ✓ Nessuna riserva di stock
- ✓ Promuovi il tuo marchio e i tuoi prodotti
- ✓ Reportistica completa

I VANTAGGI DEL MARKETPLACE

- ✓ Il Marketplace non è solo una piattaforma di vendita. Si tratta di un mercato dedicato esclusivamente a clientela business che copre l'intera transazione di vendita, compresa la gestione del pagamento della merce.
- ✓ Conrad è presente sul mercato come azienda di proprietà della famiglia Conrad da 100 anni ed è riconosciuta come una fonte affidabile di elettronica e tecnologia.
- ✓ Il marketplace Conrad è già attivo in Germania dal 2012. Ora è disponibile anche per tutte le aziende italiane.
- ✓ Approccio "data driven"
- ✓ Partnership: cresci insieme a noi. Non come cliente/fornitore ma come partner.

INIZIA ADESSO!

Tutte le informazioni e la guida all'onboarding sono disponibili su: conrad.it/marketplace

	7	TECNOLOGIE INNOVATIVE
	8	SERVIZI
	12	INTERVISTA ESCLUSIVA
	14	SPECIALE AUTOMAZIONE DEI PROCESSI
	25	MATERIALI DI CONSUMO
	26	CIRCOLAZIONE FLUIDI
	29	COMPONENTI
	31	LA TECNOLOGIA
	33	FIERE
	35	MERCATO



Direttore Editoriale:
Marco Marangoni
m.marangoni@tim-europe.com
Tel. 02 70306329

Direttore Commerciale:
Cristian Son
c.son@tim-europe.com
Tel. 02 70306333

Redazione:
Paola Capitanio
p.capitanio@tim-europe.com

Produzione & Amministrazione:
Valentina Razzini
v.razzini@tim-europe.com
Tel. 02 70306321

Produzione:
Francesca Lorini
f.lorini@tim-europe.com
Tel. 02 70306336

Supporto produzione:
Giuseppe Mento
g.mento@tim-europe.com
Tel. 02 70306327

Responsabile Marketing:
Marco Prinari
m.prinari@tim-europe.com
Tel. 02 70306339

Sede Legale:
Piazza Sicilia 6, 20146 Milano
Sede Operativa: Redazione, Amministrazione e Pubblicità
Centro Commerciale Milano San Felice, 86
20054 Segrate (MI)
Tel. 02 7030631 - Fax 02 70306350
Email: cmi@tim-europe.com

Periodicità mensile - Pubblicità inferiore al 45%
Abbonamento annuo: € 55,00
Esteri: € 126,00
(Per abbonamenti cumulativi tariffa da concordare)
Costo copia: € 6,00
Per cambio indirizzo, informarci almeno 20 giorni prima del trasferimento, allegando l'etichetta con la quale arriva la rivista.
Gli abbonamenti possono avere inizio in qualsiasi mese dell'anno.
Per abbonamenti cumulativi tariffe da concordare.

Reg. Tribun. di Milano n. 513 del 24/7/99

Stampa a cura di Sigraf Srl
Via Redipuglia 77
24047 Treviglio (BG)

A garanzia degli abbonati l'editore garantisce la massima riservatezza dei dati in suo possesso, fatto diritto, in ogni caso, per l'interessato di richiederne gratuitamente la rettifica o la cancellazione ai sensi della legge 675/96. La riproduzione totale o parziale degli articoli e delle illustrazioni pubblicati su questa rivista è permessa previa autorizzazione della Direzione. La Direzione non assume responsabilità per le opinioni espresse dagli autori dei testi redazionali e pubblicitari. Gli articoli e le fotografie anche se non pubblicati non si restituiscono. CMI non è responsabile di eventuali variazioni di date e/o programmi delle manifestazioni fieristiche segnalate.



TIMGlobal Media srl con Socio Unico
Presidente: Orhan Erenberk
Amministratore Delegato: Cristian Son



Segui  su 



Freccia News 2023

La promo con una selezione di oltre 1000 codici del catalogo ABC Tools 56 valida tutto l'anno.

Chiedila al tuo rivenditore di fiducia o scarica il PDF sul sito ABC Tools.

ABC TOOLS

UTENSILI PER PROFESSIONISTI DAL 1913

FRECCIA NEWS

PROMOZIONE VALIDA FINO AL 31/12/2023 - PREZZI NETTI IVA ESCLUSA

ALL' INTERNO
NUOVI PRODOTTI

COMPAGNO
DI LAVORO
QUOTIDIANO

TANTA VERSATILITÀ,
GRANDE LUMINOSITÀ
Lampade e torce

SCANGRIP
INNOVATION FROM DENMARK

da pagina 4



ERGONOMIA
PERFETTA
Forbici per elettricisti

KNIPEX

da pagina 6



DIAGNOSI PRECISE
A TUTTO SCHERMO
Telecamera per ispezioni

ABC TOOLS

da pagina 12

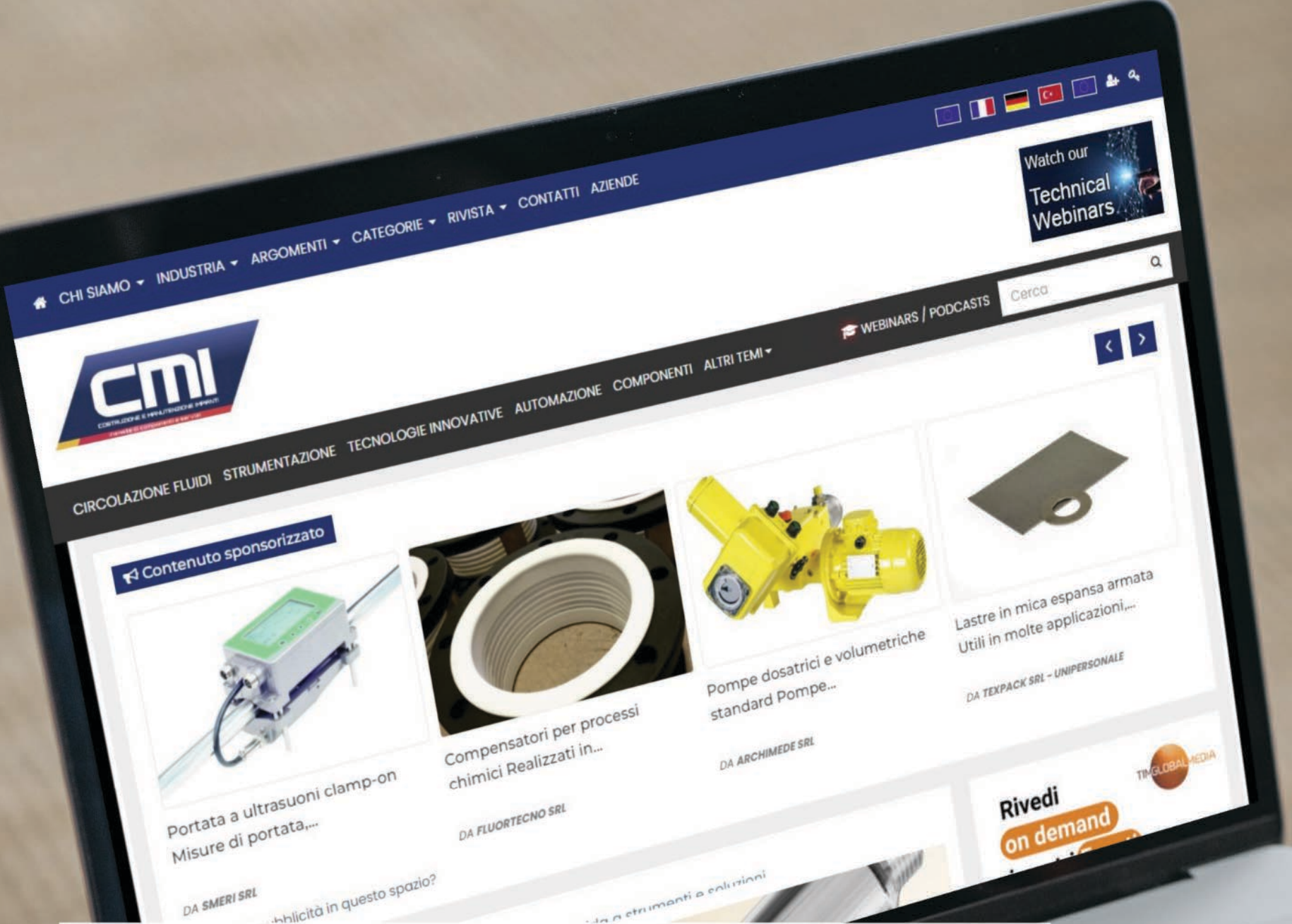


Visita www.abctools.it e seguici su:



ABC TOOLS

UTENSILI PER PROFESSIONISTI DAL 1913



WWW.RIVISTACMI.IT

- Navigazione intuitiva
- Nuovi contenuti
- Layout responsivo
- Webinar e Podcast on demand
- Integrazione live con Twitter
- ...e molto altro!



Il ciclo di seminari proposto da Assopompe e rivolti alle water utilities hanno l'obiettivo di sensibilizzare e incentivare nuove tecnologie in ottica green



SISTEMI DI POMPAGGIO: obiettivo efficienza energetica

L'impegno della Comunità Europea, per ridurre le emissioni di CO2, si concretizza in importanti progetti ambientali. Una delle iniziative legislative, per raggiungere questi ambiziosi obiettivi, è quella di adottare l'ecodesign dei prodotti industriali. Questo vuol dire che i prodotti immessi sul mercato, che utilizzano energia elettrica, sono costantemente rinnovati per migliorarne l'efficienza energetica.

Il Regolamento UE 547/2012 ha introdotto il Minimum Efficiency Index (MEI) come valore di targa per regolamentare l'efficienza energetica minima della parte idraulica delle pompe per acque chiare. La revisione del suddetto regolamento prevede l'implementazione di una nuova metodologia per la regolamentazione del consumo energetico dell'intero gruppo di pompaggio denominata Extended Product Approach (EPA).

Corretta integrazione dell'impianto

Nell'ambito della riduzione dei consumi energetici connessi al settore idrico, è ormai riconosciuta l'importanza di valutare la corretta integrazione

dell'impianto di sollevamento con il sistema idrico servito. Lo standard internazionale ISO/ASME 14414 – Pump Systems Energy Assessment - definisce i criteri per la valutazione dell'efficienza energetica dei sistemi di pompaggio mediante audit energetici a diverso livello di approfondimento.

Un'ulteriore prospettiva per l'impiego di elettropompe all'interno delle reti idriche prevede il loro funzionamento come macchine inverse per il recupero energetico nell'ambito delle strategie impiegate, sempre più diffusamente, per il controllo delle pressioni in rete e

la riduzione delle perdite idriche.

La crescente complessità derivante dalla gestione integrata delle reti idriche sta portando a una crescente automazione delle stesse e a definire una normalizzazione dei prodotti e dei protocolli impiegati nel controllo degli impianti di sollevamento.

Progetto LED (Low Energy Day)

Il Progetto LED è un ciclo di seminari predisposto da Assopompe e il Centro Servizi Metrologici e tecnologici Avanzati (CeSMA) di Napoli. L'obiet-

tivo è quello di favorire la diffusione delle norme, dei regolamenti e dello stato dell'arte tecnologico tra i gestori delle reti idriche e delle multiutilities, in particolare tra gli ingegneri incaricati della progettazione degli impianti di pompaggio per acque chiare e acque reflue.

Il fulcro del progetto rimane quindi la diffusione della cultura dell'efficienza energetica e del risparmio di risorse: la riduzione dell'uso di energia si affronta con una migliore efficienza del prodotto, tramite una corretta integrazione del sistema di pompaggio all'interno della rete idrica.

I costruttori di pompe hanno già innovato i loro prodotti secondo i requisiti minimi di efficienza basati sul product approach. I successivi due livelli di implementazione dell'ecodesign richiederanno un ulteriore sforzo per considerare il gruppo pompa-motore-controllo come un prodotto nuovo da ottimizzare e per individuare criteri di automazione del sistema di pompaggio per una perfetta integrazione all'interno della rete idrica.

Per maggiori informazioni contattare: assopompe@anima.it



Elite UPS

Tecnologia sicura e sostenibile, con rendimento elite

SOCOMEK considera da sempre l'efficienza energetica una priorità, per questo definisce il livello Elite di rendimento degli UPS. Per innalzare il livello di protezione di applicazioni e processi critici, garantendo un'alimentazione di alta qualità senza interruzioni 24 ore



su 24, 7 giorni su 7, Socomec, in qualità di produttore membro del CEMEP UPS, ha sottoscritto un Codice di Condotta proposto dal Centro Comune di Ricerca (JRC) della Commissione Europea. L'impegno del JRC è volto alla riduzione delle perdite di energia e delle emissioni di gas causate dagli UPS, massimizzando così il rendimento degli UPS. Gli UPS costituiscono una rete di sicurezza fondamentale per la protezione di ogni applicazione elettrica dai guasti della rete, fornendo immediatamente un'alimentazione priva di interruzioni fino al subentro di una sorgente ausiliaria o al ripristino della rete. Senza gli UPS, essenziali per ogni aspetto della vita, dalle telecomunicazioni all'informatica, dalla sanità agli aeroporti e ai data center, il mondo non potrebbe funzionare.

Specifico per tutti i soggetti coinvolti nel settore UPS che operano in Europa, il Codice di Condotta UPS stabilisce i principali requisiti di efficienza energetica con criteri che comprendono la qualità e la disponibilità dell'energia erogata e le modalità di funzionamento.

Piattaforma di precisione

Progettata per collegare un'ampia gamma di sensori

ANALOG DEVICES presenta la piattaforma per catena di acquisizione di precisione a media larghezza di banda che migliora le prestazioni del sistema. Adatta a larghezze di banda di segnale da DC a circa 500 kHz, per applicazioni industriali e di strumentazione, la soluzione offre una serie di catene di segnale complete con opzioni di soluzione personalizzabili insieme a una selezionata suite di tool di sviluppo, come le simulazioni LTspice®, per

semplificare il percorso di progettazione. Queste robuste catene di segnale, progettate per le misure di precisione nei domini di tempo e frequenza, consentono di realizzare sistemi finali in grado di accettare input provenienti dalla più ampia gamma di sensori e modalità di misura, dalle vibrazioni e accelerazioni con interfaccia IEPE alla temperatura e alla pressione. Le catene di segnale aiutano gli ingegneri a progettare con sicurezza e ad affrontare le sfide più impegnative nella strumentazione di precisione in aree quali il conditioning monitorig (CbM), i sistemi di acquisizione dati distribuiti o con un numero elevato di canali (Data Acquisition - DAQ), il controllo dei motori e di posizione e il sonar.



Calcolatore Drive

Oltre al calcolo mostra anche i controlli adatti all'intero sistema

FAULHABER propone Drive Calculator: uno strumento progettato per consentire agli sviluppatori di trovare un sistema di azionamento adatto a un'applicazione specifica in tempo record. È funzionale e facile da usare: l'interfaccia utente moderna e chiara è stata concepita per ottenere la massima usabilità, mentre utili tooltip forniscono preziose informazioni dettagliate. Per velocizzare il calcolo, il programma ricorre a preimpostazioni globali con valori medi comuni. Naturalmente è possibile adattare le impostazioni predefinite alle singole esigenze, per esempio per tenere conto della temperatura ambiente, della tensione di alimentazione o dello spazio disponibile. Le soluzioni idonee vengono quindi mostrate all'utente in un chiaro elenco di risultati, che poi potrà essere ridotto a seconda delle necessità utilizzando potenti filtri. L'FDC consente attualmente di calcolare sette tipi di azionamento e due modalità operative.



Modulo sull'incollaggio industriale

Un corso lanciato sulla piattaforma gratuita per i professionisti dell'assemblaggio

La divisione Adhesive Technologies di **HENKEL** annuncia il lancio di un corso sulla piattaforma gratuita di e-learning LOCTITE®XPLORE, nata con lo scopo di fornire contenuti e risorse ai professionisti dell'assemblaggio, della manutenzione e della riparazione degli autoveicoli. Il modulo 'Introduzione all'incollaggio' ne arricchisce l'offerta formativa. LOCTITE®XPLORE nasce da oltre 65 anni di esperienza Henkel in ambito scientifico e tecnico che l'azienda mette a

disposizione dei professionisti. I contenuti del modulo sono anche fruibili da studenti che frequentano università, istituti tecnici e centri di formazione, che possono utilizzare il modulo come integrazione ai loro studi. Il corso 'Introduzione all'incollaggio' è diviso in sei capitoli.



Software per la lettura da scanner

Rende accessibile a esperti e non anche l'ispezione con visione artificiale

ZEBRA TECHNOLOGIES ha progettato Zebra Aurora™: piattaforma software in grado di facilitare la configurazione e la messa a punto di soluzioni di tracciamento e di controllo qualità. Progettata da zero per essere facile da configurare, da implementare e da gestire, la piattaforma è stata sviluppata grazie ad anni di ricerche di mercato e di collaborazione con molti dei principali utenti e integratori di sistemi fissi di scansione industriale e visione industriale. Zebra ritiene che il software debba essere moderno e ridurre, al contempo, il numero di clic e passaggi del mouse necessari agli operatori per implementare una soluzione: gli utenti, infatti, possono sperimentare modalità intuitive di lavorare con le immagini catturate. Non da ultimo, le barre di scorrimento sono state eliminate e l'interfaccia offre agli operatori un'esperienza immersiva, più simile a quella di un editor fotografico rispetto a quella offerta dai software tradizionali di machine vision.



Texpack®

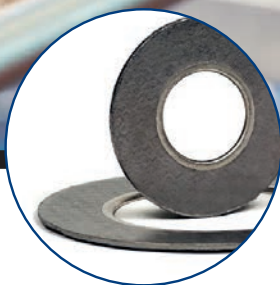
manutenzione impianti



5500 Texlon® piattine soffici autoadesive



5100S Compensatori e soffiotti in PTFE



6804G Metaltex



4132A PTFE lubrificato FDA



6610I Giunture Sealflex



Manufatto con fascia centrale in FEP trasparente

5500 Texlon® piattine soffici autoadesive

Treccia composta da strati di nastro in grafite flessibile espansa ritorti in fili compatti, ciascun rinforzato con una calza a rete in filo di Inconel.

5100S Compensatori e soffiotti in PTFE

Torniti in PTFE, trovano applicazione nel settore del trasporto fluidi corrosivi, generalmente sono utilizzati come elemento di connessione su impianti dove c'è la necessità di compensare dilatazioni, vibrazioni o disallineamenti delle tubazioni.

6804G Metaltex

Fa parte della famiglia delle guarnizioni piane in grafite armate Texpack®, con una particolare caratteristica che ne aumenta le prestazioni di tenuta: la presenza di un anello di rinforzo interno.

4132A PTFE lubrificato FDA

Treccia composta da fili di PTFE puro impregnata di PTFE in dispersione e lubrificante inerte, realizzata con il sistema di intreccio diagonale per garantire una perfetta sezione quadrata.

6610I Giunture Sealflex

Giuntura in lastra composta da fibre di cellulosa, fibre e cariche minerali, legante elastomerico a base NBR.

Manufatto con fascia centrale in FEP trasparente

Coprivalvola e copriflangia realizzati con materiali a richiesta con in aggiunta una fascia centrale che permette di ispezionare il punto di connessione per le flange, la valvola per i copriflange e il giunto per i coprigiunti.

Richiedete i cataloghi GLAND PACKING e GUARNIZIONI al nostro customer service



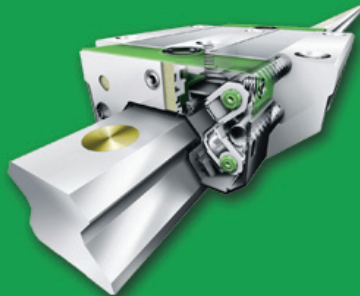
Texpack srl - unipersonale - Via Galileo Galilei, 24 - 25030 Adro (BS) Italia
Tel. +39 030 7480168 - Fax +39 030 7480201 - info@texpack.it - www.texpack.it

La migliore soluzione per le vostre forniture industriali

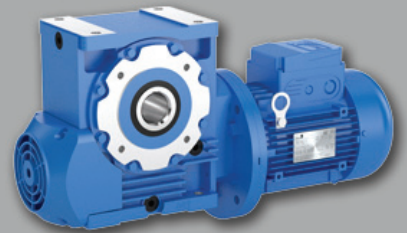
Cuscinetti



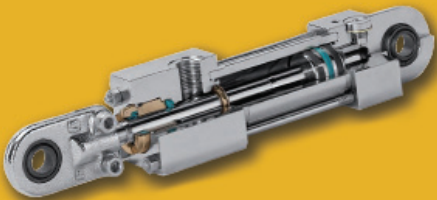
Lineare



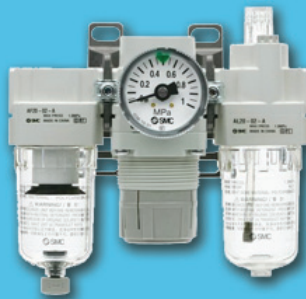
Trasmissioni



Oleodinamica



Pneumatica



Utensileria



RIF. 251515

cm@tim-europe.com

VERZOLLA

via Brembo, 13/15
20900 Monza (MB) Italy
tel. 039 21661
verzolla@verzolla.com

AMATI

viale Lombardia, 12
21047 Saronno (VA) Italy
tel. 02 9619051
info@amatiweb.com

ORLA

via Pasquale Paoli, 25
22100 Como (CO) Italy
tel. 031 526126
info.co@orlaweb.com

via Papa Giovanni XXIII, 20/A
23862 Civate (LC) Italy
tel. 0341 201973
info.lc@orlaweb.com

APE
AUTOMAZIONE

via Santa Margherita, 123
20047 Brugherio (MB) Italy
tel. 039 28901
info@ape-automazione.it

via Milano, 1
20010 Cornaredo (MI) Italy
tel. 02 93561527

FORNITURE INDUSTRIALI, un unico fornitore per più linee di prodotto

Presenti sul mercato dal 1958, dalla piccola sede storica in via Mapelli alla moderna sede di 10.000 mq di via Brembo a Monza, acquisendo anche nel corso del tempo le società Orla di Como e Civate, Amati di Saronno, Ape Automazione di Brugherio e Cornaredo, possiamo oggi offrire alla nostra clientela un servizio di distribuzione capillare ed efficiente in cui le citate unità distributive locali vengono coordinate dal centro logistico di Monza. I prodotti offerti si articolano nelle linee, Cuscinetti, Movimentazione Lineare, Trasmissioni di Potenza, Oleodinamica, Pneumatica, Utensileria.

Per la linea cuscinetti, siamo concessionario ufficiale SKF e disponiamo di un'ampissima gamma di cuscinetti e componenti che permettono la rotazione ed il supporto degli assi, comprese le relative attrezzature di montaggio, smontaggio e monitoraggio. Disponiamo inoltre di tecnici specializzati per l'analisi dei guasti dei cuscinetti, il montaggio, lo smontaggio ed il monitoraggio dei cuscinetti, proponiamo servizi a contratto per il monitoraggio degli impianti industriali sia in loco che da remoto tramite installazione di opportuni sensori di monitoraggio.

Per la linea movimentazione lineare, siamo concessionario ufficiale Schaeffler e disponiamo di una vastissima gamma di guide lineari e carrelli e di tutti i componenti industriali utilizzati per realizzare una movimentazione lineare abbinata ad una notevole precisione e carichi elevati,



ad esempio gli assi delle macchine utensili o gli assi di macchine per la lavorazione di legno, vetro. Alla semplice commercializzazione dei prodotti affianchiamo un attrezzatissimo centro di taglio, in grado di fornire guide lineari, alberi e viti a richiesta dal cliente. Su richiesta è possibile realizzare anche la rettifica delle facce delle guide lineari per applicazioni che richiedono lunghi tratti rettilinei.

Per la linea trasmissioni di potenza, disponiamo di un'ampissima gamma di componenti industriali per la trasmissione di potenza, dal motore elettrico, ai giunti di trasmissione passando per le varie tipologie di trasmissione. Alla gamma di prodotti, affianchiamo l'assistenza di persona-

le competente e l'estrema disponibilità di materiale pronto a magazzino, tra cui segnaliamo un grandissimo magazzino riduttori, che ci permette di soddisfare in tempi brevi le più complesse richieste dei clienti.

Per la linea oleodinamica, disponiamo di un'ampissima gamma di componenti idraulici, dalla centrale oleodinamica che mette in pressione l'olio, ai dispositivi che ne trasformano l'energia in movimento. Alla semplice commercializzazione dei prodotti, affianchiamo un avanzato ufficio tecnico ed un attrezzatissimo reparto oleodinamico, in grado di realizzare impianti oleodinamici completi in base alle specifiche del cliente, compresi eventuali cilindri su disegno del cliente, disponiamo inoltre di un centro pressatura tubi

VERZOLLA

Verzolla Srl

Via Brembo, 13/15
20052 Monza (MB)

Tel 039 21661
Fax 039 210301

verzolla@verzolla.com
www.verzolla.com

ad alta pressione.

Per la linea pneumatica, siamo concessionari ufficiali SMC e disponiamo di un'ampissima gamma di componenti industriali che funzionano tramite aria compressa, dai compressori, che mettono in pressione l'aria, ai dispositivi che ne trasformano l'energia in movimento. Alla semplice commercializzazione dei prodotti, affianchiamo un servizio tecnico in grado di realizzare complessi armadi e quadri pneumatici chiavi in mano, realizzati su specifica richiesta del cliente.

Per la linea utensileria disponiamo di un'ampissima gamma di utensili ed le attrezzature che vengono normalmente utilizzate da montatori e manutentori, per effettuare lavori di assemblaggio, smontaggio e manutenzione di impianti industriali. Alla gamma prodotti, affianchiamo l'assistenza di personale competente e l'estrema disponibilità di materiale pronto a magazzino, che ci permette di soddisfare in tempi brevi le più complesse richieste dei clienti.

Un accurato sistema di approvvigionamento basato su storico di vendita ed analisi previsionale del mercato, unito a moderni ed ampi magazzini, la formazione continua del nostro personale tecnico commerciale e la stretta collaborazione con i fornitori rappresentati, ci permettono di soddisfare in tempi rapidi le più svariate richieste dei clienti e di garantire un efficiente servizio tecnico, di manutenzione predittiva e di monitoraggio continuo degli impianti.

50 anni di ESPERIENZA

L'Ing. Tizzoni, membro del cda Eurocarbo e direttore tecnico/commerciale dell'azienda ci ha raccontato la storia dell'azienda, con uno sguardo ai traguardi raggiunti e un'analisi delle prospettive future

La vostra realtà è stata fondata nel 1973: in quasi 50 anni di esperienza, come si è evoluta l'azienda?

Dalla Fondazione, avvenuta nel 1973, ad oggi sono molti gli elementi di cambiamento ed evoluzione che abbiamo affrontato. Un mercato diverso, tecnologie diverse, ecc. Se all'inizio Eurocarbo è nata come un'azienda produttrice, principalmente, di prodotti per motori elettrici, come grafite, e spazzole per il settore auto, l'azienda ha successivamente sviluppato diversi settori della meccanica e del settore pompe. In campo automobilistico dove Eurocarbo era presente fortemente nel ricambio, nel tempo questo settore è diminuito notevolmente.

Soprattutto nei paesi occidentali dove l'auto viene cambiata spesso, la ricambistica e il rigenerato hanno avuto nel tempo un forte calo, mantenendosi nei paesi del nord Africa e in Asia

Abbiamo mantenuto comunque una produzione interna dell'elettrico e abbiamo creato con un partner in Cina un piccolo reparto Eurocarbo di fabbricazione spazzole e portaspazzole per il ricambio auto. Internamente a Corropoli abbiamo anche delle linee dedicate Bosch per primi impianti e una linea veloce di spazzole industriali. Sostanzialmente oggi l'azienda per il suo 80 % del fatturato si dedica ai carboni meccanici, cuscinetti in primis. Anche in questo settore abbiamo osservato

una significativa evoluzione per la crescita del riscaldamento in ambito edile: un segmento di mercato particolarmente interessante perché i nostri prodotti si usano su pompe che si montano nelle caldaie di riscaldamento. Insieme al mercato, si sono evoluti anche i materiali sinterizzati che hanno sempre di più dovuto rispettare i parametri di basso impatto ambientale. Considerando alcuni dei cambiamenti più recenti, ci siamo orientati verso prodotti con un livello di sostenibilità sempre maggiore. Per adeguarci alle normative che sono entrate in vigore, ossia normative RoHS e REACH sui prodotti, che impediscono l'utilizzo di impregnanti metallici, abbiamo sviluppato uno



specifico carbone sinterizzato, partendo da polveri e ingredienti derivati da petrolio, senza metalli pesanti e in completo rispetto della Rohs con caratteristiche meccaniche e di resistenza incredibili, paragonabili a cuscinetti tradizionali, apprezzato e amato dai nostri principali clienti. Si tratta di un materiale ormai sperimentato, entrato in produzione di massa da quasi 9 anni e ottimo per applicazioni alimentari, per acque potabili e applicazioni chimiche e nel riscaldamento. Possiamo sicuramente affermare che questo materiale denominato All Carbon HPC835, ha dato la svolta a tutta l'azienda dando un valore aggiunto enorme sia in termini di produttività (fatturati) che in termini di marginalità.

Dal 2001 la società è entrata a far parte del Gruppo industriale Roten. Ing. Tizzoni, può parlarci dell'entrata nel Gruppo e di quello che ha comportato per Eurocarbo?

Nel 2001 il Gruppo Roten è diventato l'azionista di riferimento per Eurocarbo. L'entrata nel gruppo, per l'azienda ha implicato una serie di vantaggi. In primo luogo, tutti i benefici che si possono trarre dall'essere parte di un gruppo, in secondo luogo, l'accordo ci ha permesso di creare sinergie coordinate. Di fatto, operando nello



➤ Cuscinetti in grafite e acciaio per pompe verticali per il settore petrolchimico



➤ Componenti in carbone per applicazioni nel settore meccanico

stesso mercato, ci siamo trovati spesso a collaborare con clienti comuni: progressivamente, con l'internazionalizzarsi del mercato, è risultato vincente confrontarsi con realtà sempre più grandi in modo coeso con rappresentanti e nostre agenzie in comune. Siamo riusciti, in questo modo, a creare solidi rapporti di fiducia con realtà diverse, in Cina dove abbiamo una nostra agenzia e in Turchia.

Si tratta ovviamente di un rapporto di reciproco interesse e di miglior servizio al nostro mondo. La scelta di produrre anelli di tenuta esclusivamente per Roten, per esempio, permette che le tenute Roten siano un prodotto unico, con i suoi materiali interni di produzione e quindi di alto contenuto tecnologico.

Quali sono i fattori alla base del processo produttivo che caratterizzano l'azienda e i vostri prodotti?

Come raccontato sopra, il nostro prodotto di punta è un sinterizzato costituito da vari componenti. Il fattore che più caratterizza la nostra produzione sono principalmente i cuscinetti per i circolatori per caldaie e a caratterizzare la bontà del prodotto è la sua progettazione atta ad adeguarsi a pompe, piccole e grandi, in uso in queste situazioni.

Altro settore specifico di applicazione è, oltre a quello delle pompe tradizionali, quello delle pompe seal less in campo lavastoviglie. Oltre a queste applicazioni, ci occupiamo anche di pompe volumetriche a palette, per usi alimentari tra i più vari (macchine da caffè, distributori bevande, ecc.) sulle quali sta crescendo la nostra produzione. Si tratta di un segmento di mercato in contatto anche con quello medicale e chimico. Con grande soddisfazione annunciamo che i vari enti e ministeri di igiene, nonché i più grandi e autorevoli Istituti di certificazione, hanno certificato i nostri prodotti dando il benestare all'uso in campo alimentare, acque potabili ecc. in tutti i paesi del mondo dove siamo presenti. Tali certificazioni sono poi sempre attenzionate per il loro mantenimento.

Quali sono i prodotti che vi individuano principalmente sul mercato?

Principalmente i prodotti sono quelli a cui facevo riferimento: cuscinetti



Eurocarbo S.p.a.,
via S. Scolastica 35,
64013 Corropoli

per circolatori, pompe per lavastoviglie, pompe volumetriche, motori per pompe sommerse e anelli di tenuta sia in carbone duro che in carburo di silicio. Ci allarghiamo, poi, fino alle pompe verticali per pozzi petroliferi e trasferimenti oil, nel campo delle verticali per la ricerca d'acqua, un settore in grande espansione e in cui la domanda è sempre crescente.

Si tratta di un segmento di mercato che si sta sviluppando soprattutto nel Sud dell'Europa e dell'Asia, in paesi come l'India e la Turchia. Diversi nostri clienti sono localizzati in queste regioni, con sistemi propri completi di pompa, motore e pannello solare. Si tratta di mercati in forte sviluppo, e nei quali siamo coinvolti e dove oggi diverse aziende nostri clienti sono nel tempo state acquisite da multinazionali. Questo spiega come il settore sia diventato sempre di più strategico.

In forte sviluppo e con un livello più alto di valore aggiunto è il settore delle auto elettriche che se continua con il trend in crescita che vediamo dovrebbe portarci grandi benefici. Nel raffreddamento delle batterie di un'auto elettrica si usano circolatori di acqua o liquido diatermico e pertanto la pompa è un circolatore con cuscinetti in carbone duro.

Come ha risposto l'azienda alla necessità sempre più impellente di soluzioni di efficientamento energetico?

Dal 2016, con l'entrata in vigore della normativa RoHS, è stato vietato l'uso di impregnanti metallici tipo piombo o simili. Al di là di ciò abbiamo cercato di ridurre il più possibile l'uso di prodotti con più

alto impatto ambientale mettendo sul mercato prodotti ad alte prestazioni ma senza uso di metalli pesanti come impregnanti. Ed è stato questo il successo. Abbiamo trovato e sviluppato una soluzione che si è rivelata un assoluto traguardo positivo. Un prodotto carbon che a livello di caratteristiche di risposta dal mercato si è rivelato equivalente e migliore a quelli che proponevamo prima, che Eurocarbo ha sviluppato da sé, e ha portato a un risultato che ha permesso di dare grande slancio all'azienda, trattandosi di un prodotto che a livello industriale può essere prodotto anche con minori costi.

Partendo dalle polveri e ingredienti derivati di petrolio, otteniamo delle mescole che sinterizzate in temperatura, si legano fino a diventare carbone duro (temperatura di prima cottura è a un livello intorno ai 1000 – 1100°).

Il tema energia è oggi una emergenza mondiale. Per ridurre l'impatto abbiamo anche installato dove possibile pannelli solari che ci restituiscono una percentuale di beneficio in termini energetici.

In quali mercati siete presenti? Cosa caratterizza il vostro approccio al mercato?

Eurocarbo è presente in tutto il mondo, Europa in primis e poi Cina, Argentina, America del nord, ecc. L'Italia rappresenta un 25-30% delle nostre vendite, nel complesso. L'impronta che ci caratterizza nel rapporto con il mercato è l'affidabilità. Abbiamo sempre cercato di dimostrare ai nostri clienti che di noi si posso-

no fidare: la relazione con i nostri interlocutori è centrale. Cerchiamo sempre di essere pronti a rispondere, disponibili al massimo, per andare incontro alle esigenze del cliente, sempre tenendo conto di quello che l'azienda può fare e senza promettere risultati impossibili.

Tirando le somme della fine del 2022, se ne potrebbe tirare un bilancio positivo? Cosa possiamo aspettarci da quest'anno?

Guardando il 2022 di Eurocarbo se ne può tracciare un bilancio certamente positivo: questa organizzazione ha contribuito alla crescita dell'azienda. Credo che, considerato tutto quello che è successo, dalla pandemia alla guerra, si sia riusciti ad affrontare bene anche situazioni inaspettate. Il settore dell'edilizia è rimasto molto solido, per cui in questo senso anche noi siamo riusciti a mantenere un livello di lavoro e produzione costante, con un'impennata di richieste per circolatori. È chiaro che con la guerra, e la conseguente turbolenza energetica che stiamo vivendo, in generale oggi a fine 2022 abbiamo ancora incertezze seppur la situazione è ben capita dai nostri clienti. Il 2023 sarà un anno di attenzioni sul fronte dei costi energetici. Guardiamo comunque l'anno che verrà con ottimismo, consapevoli che sarà necessario essere pronti ad affrontare situazioni inaspettate condizionando le tematiche (costi, energia, gas, ecc.) con tutti i nostri clienti nel massimo della trasparenza.

Paola Capitanio
p.capitanio@tim-europe.com

Funzionalità OCR

Basate sull'IA, disponibili sui sistemi di visione

COGNEX CORPORATION amplia le funzionalità del suo sistema di visione In-Sight® 2800 includendovi il riconoscimento ottico dei caratteri (OCR). Lo strumento ViDi™ EL Read, basato sulla tecnologia Edge Learning, riconosce con facilità caratteri leggibili dall'uomo su superfici non piane, riflettenti e a basso contrasto. Questa soluzione OCR consente ai produttori di generi agroalimentari di leggere con grande facilità ogni data di scadenza,

anche su superfici curve, per verificare la freschezza dei prodotti e prevenire richiami da parte dei consumatori. Le aziende farmaceutiche e di dispositivi medici possono verificare date e codici di lotto per garantire l'efficacia di vaccini e la conformità agli stan-



dard sanitari. I produttori di veicoli elettrici possono individuare e leggere rapidamente il testo alfanumerico inciso a laser sul lato inferiore delle batterie EV per migliorare la tracciabilità, mentre le strutture logistiche possono decifrare codici e testi su un'ampia varietà di tipi di imballaggi per garantire il corretto instradamento e prevenire le rilavorazioni. Le applicazioni OCR possono richiedere ore di programmazione da parte di tecnici altamente qualificati, impedendo così a molte aziende di automatizzare questo tipo di ispezione. Con lo strumento ViDi EL Read, i modelli vengono impostati e distribuiti direttamente sul dispositivo in pochi minuti, con appena

10 immagini campione. L'accuratezza dei risultati è misurata da un punteggio di affidabilità che viene visualizzato sotto ciascuno dei caratteri addestrati, offrendo un feedback visivo in tempo reale e la garanzia di una tracciabilità sicura lungo tutta la supply chain.

Controllore di potenza

Design ultracompatto interfaccia IO-Link, per funzionalità avanzate

I controllori di potenza GRM-H **GEFRAN**, con diagnostica integrata, sono basati sulla piattaforma scalabile GRx, e dedicati al controllo dei carichi resistivi nel riscaldamento industriale. I GRM-H sono power controller monofase, che in configurazione Master/Slave permettono anche il controllo di carichi trifase. Dispongono di tutte le principali tecnologie di firing mode, dal Zero Crossing e Burst Firing, fino all'Half Single Cycle e al Phase Angle, utili per poter adeguare il controllo, in funzione delle diverse caratteristiche degli elementi riscaldanti. In aggiunta, oltre alla funzione Soft Start, ideale per le Lampade IR, forniscono algoritmi di Feedback che rendono il regolatore una sorgente costante, con set point modificabile, di tensione, corrente o potenza. Un vantaggio im-

portante quando si è in presenza di alcuni tipi di resistenze, come quelle al silicio-molibdeno, al carburo di silicio o grafite. Un elemento particolarmente distintivo della serie GRM-H è la connettività IO-Link. Sono infatti i primi controllori di potenza al mondo a adottare questo protocollo che abilita una comunicazione digitale dal livello di campo a quella di livello superiore di fabbrica. E' possibile quindi registrare, oltre a informazioni di processo cicliche, anche variabili acicliche come le ore di lavoro, i picchi di temperatura, l'energia e la temperatura interna, a favore di un'efficiente manutenzione predittiva della macchina.



Regolatore di riduzione della pressione

Garantisce pressione costante e alimentazione continua di idrogeno

EMERSON propone un regolatore di riduzione della pressione progettato per l'uso a bordo di veicoli commerciali con celle a combustibile a idrogeno. La pressione stabile contribuisce a prolungare la durata delle celle a combustibile e ottimizzare il consumo di carburante. La



pressione affidabile del carburante garantita dall'HV-3500 consente agli operatori di percorrere distanze maggiori senza fare rifornimento e riduce il rischio di sovrappressione a valle, con conseguenti perdite, sprechi di carburante e possibili emissioni. L'HV-3500 è stato progettato, elaborato e testato in modo indipendente per essere conforme ai requisiti EC79 per i regolatori di pressione utilizzati nei veicoli a idrogeno.

Calibratore multiprodotto

Per la taratura di multimetri digitali con risoluzione di 6,5 cifre

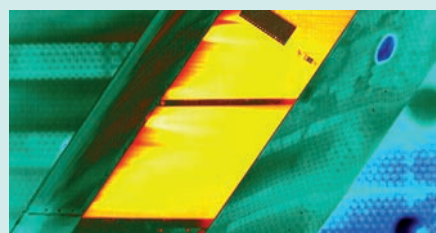
FLUKE presenta il calibratore multiprodotto ad alte prestazioni Fluke 5560A, che offre la più ampia copertura di taratura delle grandezze elettriche e la massima accuratezza. Essendo in grado di soddisfare i requisiti della fascia alta del mercato dei calibratori multiprodotto, il modello 5560A si inserisce perfettamente nella famiglia di prodotti Fluke dedicati alla taratura delle grandezze elettriche, che comprende anche il calibratore multifunzione ad alta precisione 5730A, uno strumento progettato per la calibrazione di multimetri digitali (DMM) con risoluzione fino a 8,5 cifre. Il modello 5560A è una soluzione ideale per calibrare multimetri digitali con risoluzione fino a 6,5 cifre.



Imaging termico

Aiuta a migliorare le prestazioni e l'efficienza dei velivoli

La Aircraft Research Association (ARA), istituto di ricerca sull'aerodinamica del Regno Unito, si è prefisso di testare una teoria a lungo termine che potrebbe rendere i voli a lungo raggio più efficienti, con il progredire dei Paesi verso l'azzeramento delle emissioni. L'ARA gestisce una galleria del vento transonica su larga scala, essenzialmente una galleria del vento ad alta velocità, a velocità superiori a Mach 1.4 (1700 km/h) per testare i modelli di aerei. La termocamera TELEDYNE FLIR T1K ha permesso all'ARA di visualizzare cosa stava succedendo con il flusso d'aria, senza influire sull'aerodinamica, ciò ha assicurato una maggiore precisione durante i test e nell'identificare il punto di transizione. La termocamera T1K utilizza FLIR Vision Processing, che combina risoluzione HD, MSX® e ottimizzazione delle immagini UltraMax® per produrre immagini termiche.



Gateway

Ottimizza in sicurezza le reti di comunicazione delle sottostazioni elettriche

Il gateway IEC 61850 serie MGate 5119 di **MOXA** è progettato per semplificare le integrazioni di sistemi e migliora la sicurezza delle comunicazioni per le sottostazioni elettriche, tramite la gestione delle conversioni di protocollo DNP3/IEC 101/IEC 104/Modbus-to-IEC 61850, oltre a offre funzioni di facile utilizzo per semplificare la configurazione e la risoluzione dei problemi, caratteristiche di protezione avanzata basa-



te sugli standard IEC 62443 e NERC CIP e un sistema di cifratura dei protocolli. Il gateway IEC 61850 della serie MGate 5119 si rivela una soluzione perfetta nei progetti di retrofit di sottostazioni elettriche. Durante il retrofit dei sistemi di automazione delle sottostazioni, il collegamento in rete di dispositivi di alimentazione legacy, come un relè di protezione o un'unità terminale remota, può rappresentare un rischio per la sicurezza.

Misuratore universale

Per applicazioni impegnative nella ricerca, nello sviluppo e in linea di produzione

Il misuratore LCR R&S@LCX100 di **ROHDE & SCHWARZ**, con gamma di frequenza da 4 Hz a 300 kHz, ha un limite di frequenza superiore di 500 kHz e può essere esteso fino a 1 MHz o 10 MHz utilizzando le opzioni software quando necessario. Il modello R&S@LCX200. Tutti gli strumenti permettono di effettuare anche misure in continua. Le tensioni generate internamente fino a 10 V coprono la maggior parte delle applicazioni. Tramite un'opzione, possono inoltre essere applicate esternamente tensioni fino a 40 V. Una funzione di data logging rapido permette di registrare tutti i valori misurati fino a 10 volte al



secondo. Le misure di impedenza dinamica possono essere eseguite utilizzando la funzione di analisi avanzata. Con un semplice gesto, i valori di impedenza possono essere determinati per una serie di valori di frequenza o altri parametri. Le misure possono essere attivate e controllate esternamente tramite le porte di I/O digitali. La funzione di binning permette di ordinare e cata-

logare i componenti misurati in base ai loro valori in un massimo di otto categorie. Il grande touchscreen capacitivo è l'elemento centrale che facilita l'utilizzo degli strumenti tramite un'interfaccia moderna e intuitiva che visualizza graficamente i risultati delle misure. Entrambi i modelli R&S@LCX combinano capacità di misura ad alta velocità, grande accuratezza ed estrema versatilità.



- PORTATA

- DEW POINT

- ENERGIA

- QUALITA' ARIA COMPRESSA

- PERDITE




Sistemi di misura per aria compressa e gas
Registratori videografici per analisi consumo energia
Sensori di punto di rugiada
Dispositivi di ricerca perdite



info@cs-instruments.it - Tel: 02.25061761
www.cs-instruments.com/it

CS Instruments Italia S.r.l. - Via Matteotti 66 - 20092 - Cinisello Balsamo

Encoder rotativi

Per la costruzione di sistemi FTS ad alta efficienza

Robusti e compatti: gli encoder **HENGSTLER**, con numerose possibilità di collegamento, garantiscono un funzionamento efficiente per i sistemi di trasporto senza conducente (FTS). Rilevando la velocità, l'angolo di sterzata e l'altezza di sollevamento dei sistemi FTS, gli encoder assoluti e gli encoder incrementali di Hengstler sono già impiegati da molti anni per i sistemi di trasporto senza conducente. Rinomati produttori di FTS apprezzano tra l'altro la precisione, come anche la resi-



stenza a urti e vibrazioni, dell'encoder. Impiegano gli encoder rotativi dell'azienda sveva di Aldingen nei più svariati carrelli elevatori automatizzati, come ad es. carrelli elevatori a contrappeso, gru a cavaliere, veicoli per inserimento in basso o robot di parcheggio. I veicoli a guida automatizzata (Automated Guided Vehicles - AGV) si occupano non solo dello stoccaggio e del prelievo di merce e materie prime, ma supportano anche il commissionamento di prodotti finiti o forniscono componenti "just in time" per l'approvvigionamento della produzione su nastri di montaggio. Gli encoder rotativi di Hengstler permettono un funzionamento rapido e fluido dei sistemi di trasporto autonomi, misurando velocità di spostamento, altezza di sollevamento e angolo di sterzata del sistema FTS. Mediante gli encoder i robot di trasporto possono pertanto arrivare a destinazione nel minor tempo possibile.

Tecnologia a impulsi elettromagnetici

Per la lavorazione dei metalli tramite magnetoformatura

Smart Factory, azienda del **GRUPPO MONDIAL**, rappresenta in Italia PSTproducts GmbH, azienda specializzata nell'implementazione della tecnologia a impulsi elettromagnetici per processi di produzione industriale. Il sistema EMP INTEGRATOR è progettato per garantire diversi tipi di lavorazione del metallo, tramite i principi fisici della magnetoformatura, nota anche con l'acronimo EMPT (ElectroMagnetic Pulse Technology). La tecnologia a impulsi elettromagnetici consente, tramite impulsi generati da una batteria di condensatori e veicolati verso una bobina (field shaper), di generare una forza di repulsione tra il field shaper stesso e i materiali da lavorare. Tali forze contrapposte permettono di eseguire lavorazioni come per esempio la sal-

datura di lamiere e tubi, la pressatura, il taglio, lo stampaggio, la formatura e il crimpaggio, ovvero alla giunzione di cavi elettrici con i connettori. La varietà e la scelta delle lavorazioni consentite, dipende dalla dimensione, dalla forma del field shaper e dalla disposizione dei pezzi da lavorare all'interno dell'impianto. Le dimensioni dei componenti che possono essere lavorati con l'EMP Integrator possono partire da pochi millimetri fino a raggiungere due metri di larghezza e con spessori che possono variare da un decimo di millimetro fino a qualche millimetro.



Dispositivi smart a sicurezza intrinseca

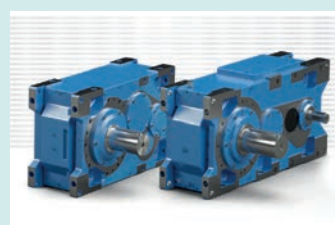
Per la digitalizzazione di aree pericolose i dispositivi soddisfano severi requisiti di pericolose

ecom instruments, marchio di **PEPPERL+FUCHS**, presenta una gamma completa di dispositivi mobili intelligenti a sicurezza intrinseca e ai suoi prodotti e servizi digitali che garantiscono sistemi aggiornati e una digitalizzazione sicura nelle aree pericolose. Equipaggiati con soluzioni come occhiali intelligenti Visor-Ex® 01 o con il tablet Tab-Ex® 03 di ecom instruments lavoratori mobili possono sfruttare potenti funzioni godendo di una libertà di movimento illimitata, sia nelle aree remote degli impianti che in ufficio. La manutenzione assistita da remoto, i flussi di lavoro digitali e la raccolta dei dati sono sicuri, efficienti e convenienti con l'ecosistema di dispositivi intelligenti di ecom.



Azionamenti di lunga durata

Rapporti di riduzione ridotti, potenze elevate



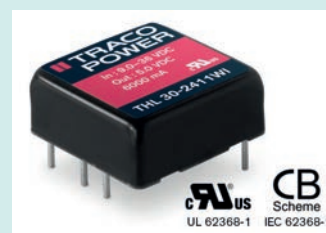
Elevate capacità di carico termico e meccanico e lunga durata. Per soddisfare i requisiti tipici richiesti agli azionamenti utilizzati nei sistemi di trasporto delle merci sfuse e dei minerali, **NORD DRIVESYSTEMS** ha sviluppato appositamente il riduttore industriale MAXXDRIVE XT. Fornisce coppie di

uscita da 15 a 75 kNm con rapporti di riduzione da 6,3 a 22,4 ed è disponibile in sette taglie di potenza: da 22 a 2.100 kW. Le gamme di potenza e di velocità del riduttore ortogonale a due stadi sono state appositamente studiate per le applicazioni in cui sono richieste alte gamme di velocità in combinazione con potenze elevate, come il settore delle merci sfuse e dei minerali. La sua struttura robusta rende il riduttore MAXXDRIVE XT molto resistente alla sporcizia ed estremamente affidabile, anche nelle condizioni operative più difficili.

Convertitore CC/CC da 30 watt

Isolamento I/O da 1500 VCC e protezione contro sovraccarico, sovratensione e cortocircuito

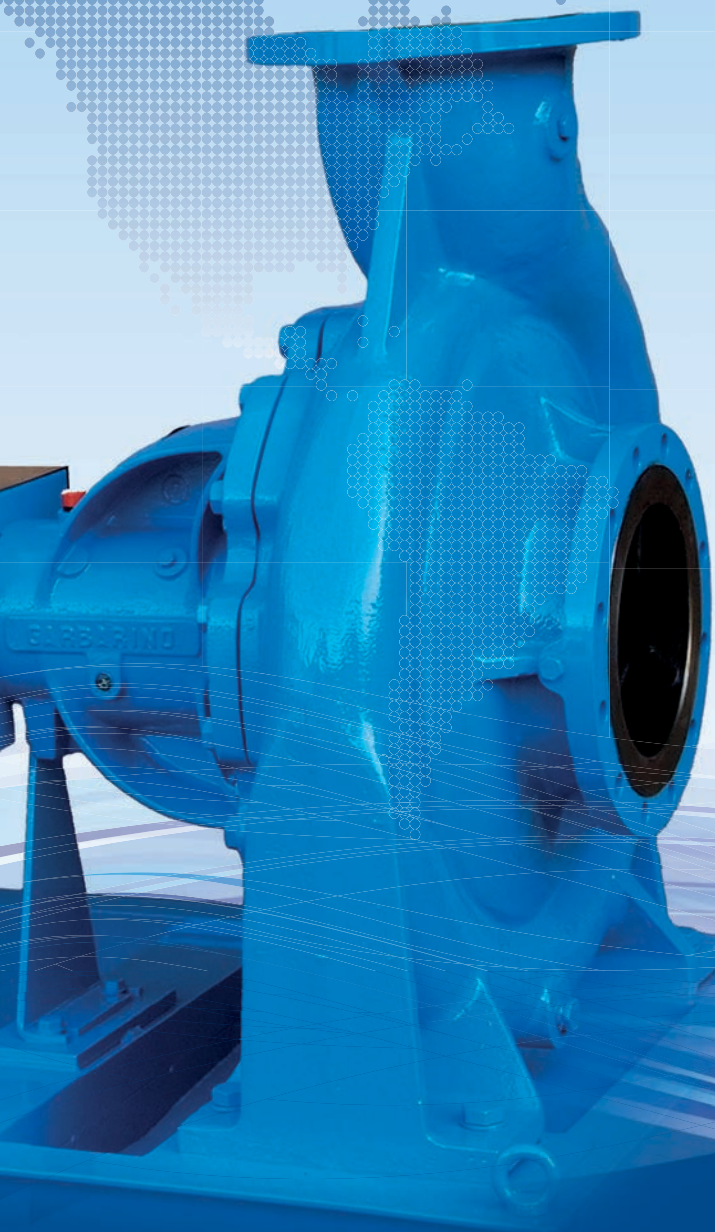
La serie THL 30W1 estende l'attuale portafoglio di convertitori CC/CC da 30 Watt di **TRACO POWER** a una generazione di convertitori in package da 1" x 1". Oltre a fornire prestazioni elevate, questa serie di convertitori CC/CC isolati da 30 watt mette d'accordo qualità, efficienza e costi ed è idonea per molte diverse applicazioni. La serie è disponibile in una scatola metallica incapsulata e schermata da 1" x 1" x 0,4" e offre funzioni integrate di accensione/spegnimento e calibratura da remoto. Grazie a un'elevata efficienza fino al 88%, il convertitore funziona a temperature da -40 °C a +60 °C senza degradamento. Tutti i modelli hanno un campo di tensione d'ingresso di 4:1 esteso, e uscite isolate con regolazione di precisione. La serie soddisfa le più recenti certificazioni di sicurezza IT (UL 62368-1) ed è idonea all'uso in apparecchiature mobili.





GARBARINO®

**CENTRIFUGAL AND POSITIVE DISPLACEMENT PUMPS
FOR
MARINE-OFFSHORE-NAVY-INDUSTRY**



Pompe Garbarino S.p.A.
Via Marengo, 44 - 15011 Acqui Terme (AL) - Italy - Tel. +39 0144 388671 - info@pompegarbarino.it

www.pompegarbarino.com

cmi@tim-europe.com RIF. 251431

ROTEN[®] A MILANO DAL 1945



TENUTA
MECCANICA
A SOFFIETTO



TIPO 2
TENUTA
PER POMPE
INDUSTRIALI



TIPO 3
TENUTA
PER POMPE
INDUSTRIALI



La produzione attuale
vanta più di 30 modelli



TIPO EHS
MOLLA NON A CONTATTO
CON IL PRODOTTO,
BILANCIATA, BIDIREZIONALE.



TIPO SGR5A
ALTA PRESSIONE, BILANCIATA,
BIDIREZIONALE PRODOTTA CON
LEGHE SPECIALI.



TIPO 85EGRTR
ALTA PRESSIONE,
BILANCIATA,
BIDIREZIONALE,
TITANIO.



La gamma di tenute meccaniche Roten è realizzabile in diversi materiali tra cui acciaio inox e speciali, super-leghe, titanio, carburi di tungsteno, di silicio, ceramica allumina, grafite.



Le tenute meccaniche sono utilizzate con successo in tutti gli impianti che richiedono uno sbarramento specifico tra prodotto veicolato/atmosfera o una separazione tra diversi prodotti (corrosivi, esplosivi, nocivi) a diverse temperature e pressioni.

Ad oggi la nostra produzione soddisfa ogni esigenza di tenuta: acqua pulita, prodotti alimentari, chimico-farmaceutici, sanitari.

ROTEN[®]
www.roten-seals.com

AVES[®]
DAL 1982 PRODUCE
LA TENUTA MECCANICA TIPO 3

EUROCARBO[®]
DAL 1973 PRODUCE CARBONI, GRAFITE
E CARBURI DI SILICIO PER L'INDUSTRIA
ELETTROMECCANICA E CHIMICA

MOLINOX[®]
DAL 1990 PROGETTA E PRODUCE
MOLLE INDUSTRIALI

COEMI[®]
DAL 1986 COMMERCIALIZZA E RIPARA
TENUTE DEL GRUPPO ROTEN E ANCHE
DI ALTRE MARCHE



CERIFICAZIONI E DICHIARAZIONI vavevoli nella maggior parte dei paesi:
UNI EN ISO 9001 | UNI EN ISO 14001 | EHEDG | ATEX | Drinking water | Food

Roten è attenta all'ambiente

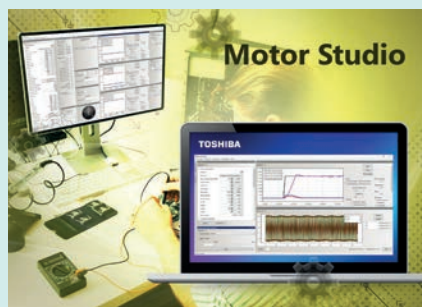


Ecosistema per il controllo dei motori

Firmware e interfaccia progettati per ridurre i tempi di sviluppo

TOSHIBA presenta al mercato la soluzione MCU Motor Studio, completa di tool di progettazione basati su PC, firmware per microcontrollore e hardware di valutazione a basso costo per accelerare il time-to-market nelle applicazioni di controllo motore ospitate sui microcontrollori (MCU) TXZ+™ 4A di Toshiba. La suite supporta tutti gli schemi più comuni di controllo del motore ad alta efficienza energetica, inclusa la commutazione a onda sinusoidale e il controllo (vettoriale) a orientamento di campo (FOC), senza sensori o con rilevamento preciso della

posizione. È possibile scegliere tra la misura della corrente a shunt singolo e a tre shunt e il supporto per frequenze PWM fino a 156 kHz. Il firmware soddisfa tutti i tipi di motori più diffusi, inclusi quelli brushless DC (BLDC) e sincroni a magneti permanenti (PMSM). Sono supportati anche i motori a riluttanza commutata (SRM) e i motori AC asincroni. Gli utenti possono controllare fino a tre canali motore indipendenti con un'unica MCU, in base alla variante selezionata. La serie TXZ+™ 4A, basata sul core Arm® Cortex®-M4, comprende i gruppi M4K e M4M, che consentono di controllare il motore anche con MCU a 64 pin a basso costo. Le funzioni di controllo motore dedicate fornite sul chip includono un'unità vettoriale hardware, un encoder avanzato ad alta risoluzione per servomotori e le funzioni di autodiagnostica che rendono più semplice rispettare gli standard di sicurezza funzionale come IEC 60730 classe B.



Progettazione elettrica

Soluzione di progettazione CAD/CAE

SDPROGET INDUSTRIAL SOFTWARE presenta il software SPAC Automazione 2023. Si tratta dell'ultima release di SPAC Automazione: un sistema professionale di progettazione, altamente automatizzato e flessibile, in grado di garantire agli utilizzatori la massima produttività. In particolare, SPAC Automazione mette a disposizione dei professionisti del settore elettrico una gamma estremamente completa e performante di funzioni specializzate per affrontare, con la massima efficienza, tutte le tematiche della progettazione di impianti elettrici per l'automazione industriale. SPAC Automazione 2023 include, in licenza permanente, il motore grafico Autodesk™ OEM, equivalente ad AutoCAD® 2023. Inoltre, la release utilizza il database SQLite che permette di garantire un minor tempo

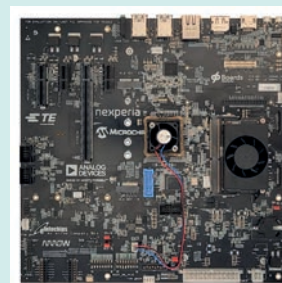
di elaborazione e una maggiore stabilità dei dati. SPAC Automazione è un CAD elettrico sempre in aggiornamento, ogni release introduce una grande quantità di funzionalità che ne aumentano l'usabilità e la produttività, per esempio, nell'ultima versione è possibile trovare, tra gli altri, i seguenti miglioramenti. Una seconda funzionalità introdotta è PlaceHolders che permette di migliorare la flessibilità del progetto. Lavorare in questa modalità, infatti, consente di forzare dei dati all'interno dello schema progettuale e abbinare i valori.



Scheda carrier

Riferimento per la piattaforma di intelligenza artificiale e robotica edge

ARROW ELECTRONICS annuncia JetCarrier96, una scheda carrier conforme a 96Boards Enterprise Edition per la famiglia di system-on-module NVIDIA® Jetson™. JetCarrier96 consente agli utenti di accelerare la progettazione di schede carrier personalizzate per applicazioni quali macchine autonome e per la visione intelligente. Per supportare la prototipazione rapida, la scheda carrier JetCarrier96 presenta un fattore di forma microATX standard e funziona con alimentatori, chassis e diverse periferiche per computer desktop pronte all'uso. Il progetto è stato sviluppato con le più recenti tecnologie per accelerare il time-to-market. JetCarrier96 supporta l'espansione delle periferiche ad alta velocità tramite quattro slot per schede PCIe, quattro USB 2.0, quattro USB 3.2 Gen 2 e una LAN Ethernet da 1 Gb.



Strumento di simulazione

Funzione per lo scambio di modelli

B&R implementa il proprio ambiente di sviluppo Automation Studio con la funzione FMU Export. Grazie a questa funzionalità il codice macchina può essere esportato e integrato come simulazione PLC in qualsiasi strumento di simulazione, consentendo agli esperti di lavorare nella piattaforma software che usano normalmente. Tutti i dati necessari vengono automaticamente raggruppati in una Functional Mock-up Unit (FMU). Poiché l'FMU esportata incorpora un'interfaccia standardizzata, non è necessario creare una nuova interfaccia per ogni strumento. L'unico requisito per lo strumento è il supporto dello standard FMI 2.0. FMI sta per Functional Mock-up Interface, uno standard indipendente dal settore per lo scambio di modelli tra diversi strumenti di modellazione. Era già possibile importare i modelli di macchina in Automation Studio utilizzando FMU Import. Ora gli sviluppatori possono anche esportare il loro codice macchina restando nel loro ambiente di sviluppo preferito. A partire da Automation Studio 4.12, FMU Export è disponibile per tutti gli utenti di Automation Studio.



CNC per la fabbrica digitale

Programmazione semplificata e razionalizzata

MITSUBISHI ELECTRIC lancia sul mercato il controllo numerico M8V, con straordinarie capacità in termini di precisione e velocità. La combinazione tra la CPU RISC-64 Bit dedicata, l'avanzata tecnologia di controllo della traiettoria (OMR-CC) e il controllo automatico del carico di taglio aiuta le aziende a minimizzare i tempi di lavorazione beneficiando di una grande accuratezza. Come primo controller CNC collegabile direttamente alla rete WLAN, la serie M8V è un fattore abilitante chiave per ambienti Industrial Internet of Things mirati alla produzione 'smart' basata sui dati. Inoltre, l'interfaccia user-friendly con pannello interattivo supporta i gesti multi-touch a 4 punti di contatto, offrendo così all'utente un'esperienza d'uso analoga a quella di uno smartphone. Tra le soluzioni presentate, anche il software NC Machine Tool Optimizer, in grado di interpretare le informazioni ricevute da diverse macchine utensili.



Alimentatore switching

Con grado di protezione IP20 e collegamento IO-Link opzionale

L'alimentatore switching Emparro20-Pro, sviluppato nei laboratori **MURRELEKTRONIK**, può essere equipaggiato con un adattatore opzionale IO-Link per consentire agli utenti l'accesso da remoto a funzioni quali l'impostazione

della tensione di uscita, il blocco dei comandi per impedirne tarature non autorizzate e l'esecuzione della diagnostica. Con dimensioni di soli 50 x 123 x 138 mm, Emparro20-Pro ha una larghezza inferiore del 40% rispetto al modello precedente ed è, in generale, significativamente meno ingombrante. Il montaggio dell'alimentatore può essere effettuato sia su guida DIN che a vite. Il fissaggio su guida DIN senza l'utilizzo



di utensili semplifica l'installazione presso il cliente e fa risparmiare tempo e fatica. È possibile collegare diversi

dispositivi in parallelo. Con Emparro20-Pro, i potenziometri non servono più, poiché la tensione viene impostata tramite i tasti. La tensione di uscita da 22 - 28V DC può essere regolata con i tasti "+" e "-" e può essere bloccata con IO-Link o con una combinazione di tasti sul dispositivo per evitare manomissioni involontarie. Il tasso di efficienza $\geq 95\%$ di Emparro20-Pro offre una serie di opportunità di risparmio.

Rilevatori gas

Progettati per ambienti industriali

I rilevatori SMART 3G progettati da **SENSITRON** sono una gamma completa di rilevatori di gas tossici, infiammabili e gas refrigeranti messa a punto per le più diverse applicazioni industriali. I modelli disponibili si propongono come strumenti essenziali nella rilevazione di componenti tossici (ppm) e ossigeno in eccesso e/o deficienza nelle aree classificate. I rilevatori SMART3G consentono una scelta tra sensori di diverse tecnologie: Pellistore, Infrarosso e Cella Elettrochimica. I prodotti della serie SMART



3G sono certificati ATEX per EHSR e quelli per gas infiammabili sono anche certificati secondo le EN 60079-29-1 (Performance) e conformi SIL2 HW. Il sensore Pellistore è in grado di mostrare livelli di linearità eccellente (fino a 100% LEL) per rilevazioni infiammabili. Laddove sia richiesto l'impiego di rilevatori per gas infiammabili in aree in cui vi sia presenza di composti che potrebbero inibire il corretto funzionamento del pellistore, Sensitron offre un'alternativa con sensori a infrarossi.

Interruttore di livello capacitivo compatto

Per il rilevamento di prodotti fortemente adesivi e appiccicosi

Il VEGAPOINT 24 di **VEGA** è concepito per il rilevamento di soglia di livello su prodotti fortemente adesivi. Grazie alla valutazione intelligente, è in grado di rilevare in modo affidabile lo stato di copertura anche in caso di forti adesioni. Il design affacciato assicura la pulizia senza zone d'ombra. È concepito per ap-



plicazioni industriali ed è particolarmente idoneo al rilevamento di soglia di livello in prodotti molto adesivi e/o pastosi o nel caso in cui sia richiesto un montaggio affacciato. La struttura meccanica impedisce danneggiamenti per effetto dell'abrasione. Applicazioni tipiche sono la

protezione dal troppo-pieno e contro il funzionamento a secco. Il VEGAPOINT può essere impiegato in serbatoi, cisterne e tubazioni, e, grazie all'unità sensore di piccole dimensioni, è ideale anche per il montaggio in tubazioni di diametro ridotto. Il sistema di misura semplice e robusto garantisce un funzionamento quasi del tutto indipendente dalle caratteristiche chimiche e fisiche del prodotto.



- 1 **SUNDYNE** POMPE CENTRIFUGHE ALTA VELOCITA' API 610
- 2 **MARELLI** POMPE CENTRIFUGHE API 610 ORIZZONTALI E VERTICALI
- 3 **MILTON ROY** POMPE DOSATRICI, MIXER E SISTEMI DI DOSAGGIO STANDARD
- 4 **ALBIN** POMPE PERISTALTICHE
- 5 **3P PRINZ** POMPE VOLUMETRICHE A VITI A DISCO CAVO E ROTARY VANE, ANCHE API 676
- 6 **ANSIMAG** POMPE A TRASCINAMENTO MAGNETICO RIVESTITE IN ETFE/PFA
- 7 **HMD** POMPE A TRASCINAMENTO MAGNETICO API 685/ANSI/ISO
- 8 **SUNFLO** POMPE CENTRIFUGHE ALTA PREVALENZA
- 9 **ARO** POMPE A MEMBRANA AD AZIONAMENTO PNEUMATICO
- 10 **SOMA** E **3P PRINZ** POMPE SANITARIE PER L'INDUSTRIA ALIMENTARE E COSMETICA
- 11 **SUNDYNE** COMPRESSORI CENTRIFUGHI API 617
- 12 **SKID** DI DOSAGGIO E DI PROCESSO INGEGNERIZZATI
- 13 **AIRPACK** PACKAGE ARIA COMPRESSA E GENERAZIONE AZOTO
- 14 **DISCFLO** POMPE PER FLUIDI CON ALTO CONTENUTO DI SOLIDI
- 15 **TUTHILL** POMPE VOLUMETRICHE A INGRANAGGI
- 16 **FLUIMAC** POMPE CENTRIFUGHE IN PLASTICA ORIZZONTALI E VERTICALI

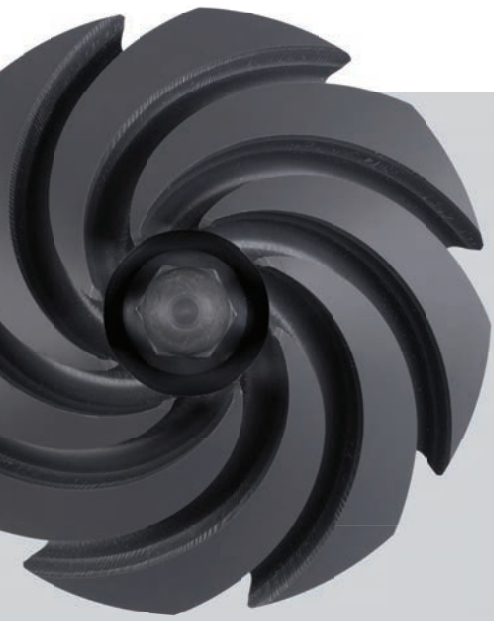


Rappresentanti e distributori per l'Italia dei prodotti più **INNOVATIVI**

Centro Direzionale Colleoni - Via Paracelso, 16 - 20864 Agrate Brianza (MB), Italia
Tel: +39 039 6578511 - info@archimedemilano.com - www.archimedemilano.com

SAVINOBARBERA

POMPE E AGITATORI RESISTENTI ALLA CORROSIONE



NESSUNA PARTE METALLICA
A CONTATTO CON IL LIQUIDO.



SAVINO BARBERA SRL - via Torino 12 - 10032 Brandizzo (TO) Italy
info@savinobarbera.com - www.savinobarbera.com

Analisi energetica del SISTEMA di AUTOMAZIONE

Analisi dei consumi d'impianto e moderne tecnologie integrate per una migliore supervisione: la collaborazione con SIEMENS ED EFA Automazione

Sebigas, società specializzata nel settore biogas con più di 80 impianti installati in tutto il mondo, ha scelto la collaborazione di un partner tecnologico come Siemens, multinazionale che in Italia si focalizza su industria, infrastrutture e mobilità, ed EFA Automazione, società esperta nel settore automation, per offrire ai clienti la migliore opportunità di intervento e monitoraggio del loro impianto.

Grazie alle moderne tecnologie WEB utilizzate per una migliore supervisione degli impianti biogas, il sistema di controllo proposto da Sebigas migliora la competitività delle aziende, riducendone i consumi e garantendo maggiori livelli di efficienza energetica.

Evoluzione digitale ed energetica

«L'evoluzione della nostra azienda anche nel mondo digitale avanzato è uno dei passaggi fondamentali necessari nella filiera del biogas e del biometano» afferma Roberto Salmaso, General Manager di Sebigas. «Abbiamo scelto di investire in un sistema di automation innovativo, estremamente personalizzabile e intuitivo in grado di

garantire ai nostri clienti alti livelli di interazione. Implementare e integrare moderne strumentazioni tecnologiche non solo renderà il comparto automation uno dei nostri punti di forza ma consentirà di rendere disponibili dati ed informazioni estremamente utili anche per la ricerca e sviluppo di nuovi prodotti/servizi».

«Nel momento di crisi energetica che stiamo attraversando ridurre i consumi elettrici diventa un fattore chiave per la competitività delle nostre industrie.» afferma Onofrio Asci, Electrical & Automation Engineer di Sebigas «Come farlo? Investendo in interventi di efficientamento energetico dei processi produttivi che agiscono sulla riduzione del consumo di energia primaria e conseguentemente abbassano i costi ad esso associati. Le tecnologie che SEBIGAS sta integrando sono volte a fornire ai nostri clienti un vantaggio competitivo, rendendo i loro impianti biogas sempre più efficienti.»

Integrazione di strumenti tecnologici

Tutto ciò è reso possibile grazie all'ottima integrazione tra strumenti ad alto



valore tecnologico, e tutte le unità esterne inserite nel progetto/impianto. Il nuovo sistema di supervisory control di SEBIGAS si basa su Ignition, piattaforma software per lo sviluppo di applicazioni industriali tra le più evolute del mercato, distribuita e supportata in Italia da EFA Automazione.

A partire dall'integrazione del SIMOCODE di Siemens, una tecnologia innovativa che consentirà a Sebigas di svolgere analisi energetiche di dettaglio, con evidenti vantaggi per i clienti. Una strumentazione di elevato valore tecnologico e un'applicazione innovativa rendono gli impianti biogas e biometano sempre più efficienti e permettono di avere una visione d'impianto a 360° che consente al cliente di ottenere numerosi vantaggi, nell'ottica di un monitoraggio sempre più preciso e accurato:

- Analisi e diagnosi energetica dei consumi d'impianto
- Possibilità di integrazione con sistemi di supervisione precedentemente installati dal cliente, senza ulteriori aggiornamenti
- Analisi di dettaglio di ogni singola utenza, per verificare e intervenire in caso di eventuali malfunzionamenti
- Grazie ad un'interfaccia responsive e una gestione semplificata, è possibi-

le intervenire a remoto con facilità e immediatezza.

Sistemi per il controllo delle utenze elettriche

Di estrema importanza in impianti di questo tipo è senza dubbio la gestione ottimale di ogni singola utenza. Con questo scopo Siemens ha proposto a Sebigas il sistema Simocode PRO per il controllo delle utenze elettriche e l'integrazione nel sistema di supervisione.

Simocode Pro rappresenta la nuova generazione di strumenti per il motor management e si propone come un sistema per il controllo, il comando e la protezione dei motori in bassa tensione. In un unico apparecchio compatto è possibile usufruire di svariate funzionalità, come ad esempio: protezione e sorveglianza della linea motore, comunicazione diagnostica con il livello di supervisione, controllo e comando dell'applicazione. In applicazioni di questo tipo, Simocode PRO migliora la conduzione dell'impianto, la diagnostica e l'acquisizione di tutte le informazioni necessarie per assicurare la manutenzione predittiva, riducendo i tempi di fermo impianto e le relative perdite economiche.



La collaborazione con Sebigas, specializzata in impianti biogas, rappresenta per Siemens un banco di prova importante verso la nuova sfida energetica che abbiamo davanti

Eurocarbo è una società italiana presente con la sua produzione di spazzole per motori elettrici e carboni meccanici per pompe da 50 anni.

Lo stabilimento, molto rinnovato, si estende su una superficie di 30 mila metri quadrati, conta 130 dipendenti, di cui 30 tecnici e ingegneri atti a seguire sempre le più innovative esigenze da parte della nostra clientela. Siamo a Corropoli (TE) nel centro Italia a circa due ore di macchina da Roma.



Componenti in carburo al silicio

Eurocarbo nasce proprio con lo sviluppo delle sue prime qualità in applicazioni per elettropompe e pompe verticali per usi petroliferi e non. L'azienda poi ha avuto la sua evoluzione nella produzione di massa di cuscinetti in carbone per circolatori dove siamo oggi leader nel mondo.

Tra i nostri clienti del settore annoveriamo principalmente il primo impianto oem con Wilo, Grundfos, Ksb, e altri tra i principali attori del settore. Inoltre, le nuove normative in termini di rispetto dell'ambiente e della riduzione dei consumi elettrici anche in campo domestico hanno indotto molti nostri clienti a trovare soluzioni tecniche più performanti chiedendo ai propri fornitori le soluzioni ideali, e in eurocarbo possiamo dire che sono state trovate. I nostri clienti, soprattutto nel campo dei circolatori stanno apprezzando ormai da anni il nostro All Carbon HPC835 per i loro cuscinetti.

**Cuscinetti in grafite
e acciaio impregnati
per pompe verticali
per il settore petrolchimico**

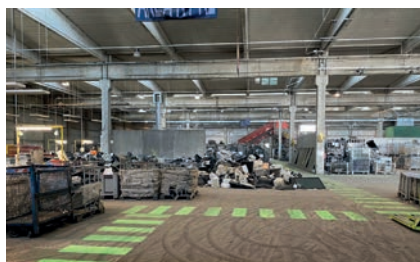
Segnaletica per i magazzini

Soluzioni di illuminazione di sicurezza a LED offerte

Le attività che si svolgono quotidianamente nei magazzini di stoccaggio e distribuzione sono tra le più frequenti cause di infortuni sul lavoro, pertanto, strutturare e gestire al meglio tutti gli ambienti di lavoro a rischio è un obbligo di legge da rispettare. **MANUTAN** da sempre pone la sicurezza sul lavoro e la protezione dell'ambiente al centro di ogni sua azione. L'area di lavoro deve essere pensata in ottica di ottimizzazione degli spazi funzionali: dall'ampiezza dei passaggi a una corretta illuminazione, da una buona

ventilazione alla predisposizione di pavimenti in cemento antiscivolamento, dall'osservanza dell'ordine e della pulizia alla scelta di prodotti sostenibili e di alta qualità. I percorsi e i potenziali ostacoli devono sempre essere ben segnalati e protetti, sia quelli statici, come pilastri, sporgenze e passaggi ristretti, sia quelli dinamici, come mezzi e apparecchiature in movimento. Oltre alla segnaletica standard realizzata con la sistematica indicazione dei luoghi potenzialmente pericolosi e delle aree a rischio tramite

cartelli, paletti, barriere segnaletiche e nastri, un'alternativa per garantire la sicurezza in magazzino è data da una corretta e specifica illuminazione.



Servizio sulla qualità della progettazione

Una soluzione gratuita di reportistica automatizzata sulla qualità critica

Utilizzando la piattaforma software **PROTOLABS 2.0**, il progettista invia semplicemente un disegno del proprio modello e utilizza i cerchi rossi sul progetto per evidenziare fino a cinque caratteristiche le cui dimensioni e tolleranze sono critiche. Può anche utilizzare un cerchio blu per indicare le caratteristiche che desidera misurare – quest'ultime non risultano critiche per la realizzazione del pezzo, ma devono essere misurate come riferimento. Oltre alle misure lineari, G D e T consentono ai progettisti di specificare altre tolleranze degli elementi, quali posizione, planarità, rettilineità, circolarità, parallelismo, perpendicolarità, concentricità e cilindricità.



Protolabs ispeziona automaticamente sia il progetto complessivo che le caratteristiche evidenziate e invia al cliente un report di lavoro per l'ispezione. In questo modo viene evidenziato se alcune delle caratteristiche identificate presentano problemi di tolleranza o di stampabilità. Se non ci sono problemi, Protolabs elabora l'ordine per rispettare i tempi di consegna del cliente. In caso di problemi, il cliente viene informato e può accedere all'esperienza dei tecnici di ProtoLabs per apportare le modifiche necessarie.

DPI per la protezione delle mani

Guanti per la saldatura, anti-taglio, in nitrile e per la protezione da sostanze chimiche

La proposta di soluzioni **MELCHIONI READY** per la protezione delle mani include un'ampia scelta di proposte, per esigenze diverse. I guanti per saldatura Ultima Superior rossi sono pensati per essere utilizzati in ambienti ad alto calore: in pelle, con palmo e pollice rinforzati per garantire una maggiore protezione e cuciture completamente saldate, per aumentare la durata. Tra gli articoli dedicati al mondo della chimica vi sono

i guanti neri lunghi Al-phatec in nitrile di neoprene di nylon, che forniscono una protezione avanzata dagli acidi, dagli alcali, dagli idrocarburi e dai solventi organici. Per chi fosse alla ricerca di guanti anti-taglio, invece, la soluzione sono i guanti anti-taglio categoria D in poliuretano 18G 58-4110: questo modello offre una buona presa anche in presenza di olio e lubrificanti permettendo di maneggiare



strumenti manuali e piccoli componenti. Tra i guanti in nitrile, Melchioni Ready mette a disposizione delle soluzioni come Nitri-Tech III: riutilizzabili, realizzati in acrilonitrile e butadiene polimero. Il modello Nitri-Tech III è felpato internamente ed è dotato di un trattamento antibatterico.

LEADER NELLA MOVIMENTAZIONE DELL'ACQUA

<p>1 IRRIGAZIONE E DISTRIBUZIONE</p>  <p>Elettropompe di superficie, autoadescenti, orizzontali e verticali, soluzioni a velocità variabile.</p>	<p>2 POMPE PER POZZI APERTI E TRIVELLATI</p>  <p>Elettropompe sommerse e sommergibili, quadri di controllo.</p>
<p>3 APPLICAZIONI RESIDENZIALI</p>  <p>Gruppi di pressione a velocità fissa e variabile, elettropompe orizzontali, quadri di controllo.</p>	<p>4 APPLICAZIONI SPECIALI</p>  <p>Elettropompe autoadescenti per piscine, per liquidi aggressivi, trasferimento olio, fontane.</p>
<p>5 APPLICAZIONI IN GRANDI EDIFICI</p>  <p>Elettropompe orizzontali e verticali, gruppi a velocità variabile, sistemi di sollevamento.</p>	<p>6 GRUPPI ANTINCENDIO A NORMATIVA EN 12845</p> 

starite.it
 Pentair Water Italy Via Masaccio 13 Lugnano Pisa Tel 050.716111 Email info-it@pentair.com

© 2023 Pentair. All rights reserved.

Sensore di flusso

Dotato display alfanumerico a lettura in chiaro

TURCK BANNER ITALIA propone il sensore di flusso FS101: dispositivi FS+ con lo stesso look & feel di tutta la gamma e sono quindi semplici sia da utilizzare sia da mettere in funzione, come d'altronde tutti gli altri sensori della serie. Il display a 12 segmenti a quattro cifre del nuovo dispositivo mostra in modo molto chiaro il valore di flusso corrente come valore percentuale del setpoint. I sensori possono essere utilizzati, per esempio, per monitorare i flussi nei circuiti di raffreddamento o per la protezione contro il funzionamento a secco delle pompe.

Il FS101 mantiene le due esclusive funzioni Quick Teach e Delta Flow che già semplificavano la messa in servizio dell'FS100 con display a barre. La funzione Delta Flow assicura che l'autoapprendimento non venga eseguito fino a quando la fase di riscaldamento del picco di temperatura non sia stata completata e sia presente un flusso costante. Questo consente l'eliminazione di una frequente fonte di errori nei processi di parametrizzazione tradizionali. Gli utenti beneficeranno inoltre di un funzionamento senza problemi grazie ai touchpad capacitivi.



Sistema di filtrazione

Prolunga la durata dell'olio rimuovendo impurità di dimensioni nanometriche

È disponibile in formato compatto la tecnologia RecondOil di **SKF**, che rimuove dall'olio in circolo anche le impurità più piccole. Si tratta di una versione più piccola dei sistemi DST industriali di SKF: grazie alle dimensioni ridotte, il sistema è impiegabile in un maggior numero di settori e applicazioni, dal manifatturiero a quello della produzione di carta e cellulosa. La tecnologia DST (Double Separation Technology) del RecondOil Box rimuove dall'olio anche le particelle di dimensioni nanometriche. Rigenera l'olio dei

sistemi a ricircolo d'olio agendo come un "rene" meccanico, rimuovendo progressivamente i contaminanti e quindi rimettendo in circolazione l'olio. Poiché l'olio si trova in un circuito chiuso, le sue condizioni ottimali vengono preservate: RecondOil Box pulisce costantemente l'olio prolungando sensibilmente gli intervalli di cambio dell'olio. Per questo motivo, non solo consente di ridurre i costi di sostituzione dell'olio, ma può offrire un vantaggio anche in termi-



ni ambientali. Un'analisi del ciclo di vita eseguita dall'IVL Swedish Environmental Research Institute ha calcolato l'impatto climatico di un ciclo di olio convenzionale con un risultato di 3830 kg di CO² equivalente per m³ di olio, rispetto agli 8,2 kg di CO² equivalente ottenuti.

Pompe per vuoto multistadio

Per applicazioni che richiedono un'elevata portata di aspirazione per la movimentazione

Le pompe per vuoto multistadio CMS HD di **COVAL** sono pensate per rispondere alle

attuali esigenze dell'industria. Sviluppate insieme a integratori di sistemi e uten-






**AURORA®
RODOBAL®**



PERMAGLIDE®



RODOFLEX®



RODOGRIP®



RULAND®



www.getecno.com



Your demand, our efficiency

ti finali, migliorano le prestazioni in termini di: potenza, robustezza e modularità. Le pompe sono studiate per gestire portate fino a 1300 NI/min. La gamma è progettata e prodotta per impieghi gravosi, garantendo la sua resistenza in ambienti difficili. Le pompe classificate IP65 sono progettate per una durata di 50 milioni di cicli. Infine, grazie al loro design modulare, le pompe possono essere configurate con una portata selezionabile, con o senza pilotaggio, e con tre soluzioni di scarico configurabili, a seconda delle esigenze applicative. La modularità consente di accedere individualmente a ciascuno dei suoi sottogruppi per la manutenzione. Ciò migliora anche il tasso di riparabilità. Le pompe compatte possono essere facilmente integrate nel processo dell'impianto.

Gestione del CARO ENERGIA

Radici Chimica si affida all'expertise di Alisea per migliorare la sua efficienza energetica

L'attuale periodo storico si configura come ricco di potenzialità evolutive, dove la sfida della crisi energetica può essere vinta solo attraverso un sistema produttivo più efficiente e all'insegna del rispetto delle risorse e dell'ambiente. Una visione condivisa anche da Radici Chimica, che si affida ad Alisea – azienda di specializzazione nell'analisi, sanificazione e certificazione di idoneità igienico-sanitaria degli impianti aeraulici – per l'igiene aeraulica dei propri impianti di trattamento dell'aria al fine di ottimizzarne il funzionamento, a favore di un superiore risparmio energetico e tutela della salute e sicurezza dei lavoratori.

Produzione di intermedi chimici e polimeri

Radici Chimica S.p.A., parte di RadiciGroup, nasce nel 1986 per la produzione di intermedi chimici e polimeri di Poliammide 6.6. Il Gruppo è una tra le realtà chimiche italiane più attive a livello globale, vantando oltre 30 siti articolati tra Asia, Americhe ed Europa. I suoi prodotti, esportati in tutto il mondo, sono utilizzati in molteplici settori, come quello dell'abbigliamento, dello sport, dell'arredamento, dell'automobile e nei settori elettrico ed elettronico e degli elettrodomestici.

Sostenibilità: governance e risorse

«Per noi la sostenibilità è una promessa che si declina a 360 gradi: dalla governance al rispetto dell'ambiente fino a una corretta gestione delle risorse energetiche.» commenta Salvatore Figini, Supply Chain and Specialty Chemicals, che aggiunge «oltre a una diligente osservanza della normativa vigente, la pulizia periodica dei condotti aeraulici è certamente un ambito per noi prioritario. In tal senso, abbiamo trovato in Alisea un valido alleato che, in linea con gli obiettivi aziendali e con il Codice Etico, ha sempre anticipato le nostre esigenze. Grazie alla sua esperienza ventennale e all'utilizzo di tecnologie innovative ci ha permesso di ridurre al



■ *L'importanza e la cura attribuita che il Gruppo Radici dedica ai temi della sostenibilità ambientale sono in perfetta sintonia con la missione di Alisea*

minimo le perdite di carico delle macchine di climatizzazione, in un'ottica di energy saving e di una superiore salubrità dell'ambiente di lavoro. Siamo in attesa di scoprire i vantaggi derivanti dall'adozione del sistema brevettato Remotair, che ci permetterà un controllo giornaliero degli impianti di trattamento dell'aria, con una conseguente riduzione del nostro impatto energetico».

Gestione igienica degli impianti

Studi dimostrano come vi sia una precisa correlazione tra la gestione igienica degli impianti e l'efficienza energetica. Si stima, infatti, che circa il 10% dell'energia utilizzata da un'azienda sia attribuibile ai sistemi di trattamento dell'aria, le cui condizioni ottimali assicurano l'eliminazione di inefficienze causate principalmente da due tipologie di fenomeni: l'accumulo di particolato all'interno degli

appareati e le perdite d'aria derivanti dalle fessurazioni presenti nelle condotte aerauliche.

Filtrazione del particolato

Nel primo caso, una pulizia periodica permette di evitare che il particolato trasportato dall'aria diventi motivo di malfunzionamento. In tali casi, l'impianto, a parità di prestazione nell'erogazione ed estrazione dai locali della corretta portata d'aria alla velocità e temperatura desiderata, genererà un incremento dei consumi energetici e relativo aggravio di costi.

Allo stesso modo le perdite d'aria, causate dalle fessure, danno origine ad una dispersione dell'aria climatizzata, rendendo necessaria l'immissione di una maggiore quantità rispetto ai parametri stabiliti in fase progettuale. A tal proposito, Alisea azzera questi sprechi energetici con il sistema AeroSeal. Una tecnologia innovativa, di matrice americana, per

la sigillatura dall'interno dei sistemi di ventilazione. Il procedimento permette di risolvere mediamente il 90% delle perdite in tempi esigui, ripristinando l'efficienza energetica degli impianti anche in assenza di modifiche strutturali.

Una collaborazione ultradecennale

«Siamo onorati della fiducia che Radici Chimica continua a riporre in noi» dichiara Andrea Casa, Amministratore Delegato di Alisea «l'importanza e la cura attribuita dal Gruppo ai temi della sostenibilità ambientale sono in perfetta sintonia con la missione di Alisea. La collaborazione ultradecennale ci ha permesso di conoscere a fondo il loro sistema di ventilazione, consentendo ai nostri esperti di garantire il migliore dei risultati possibili attraverso una gestione delle operazioni rigorosa e puntuale».



POMPE ING. CALELLA

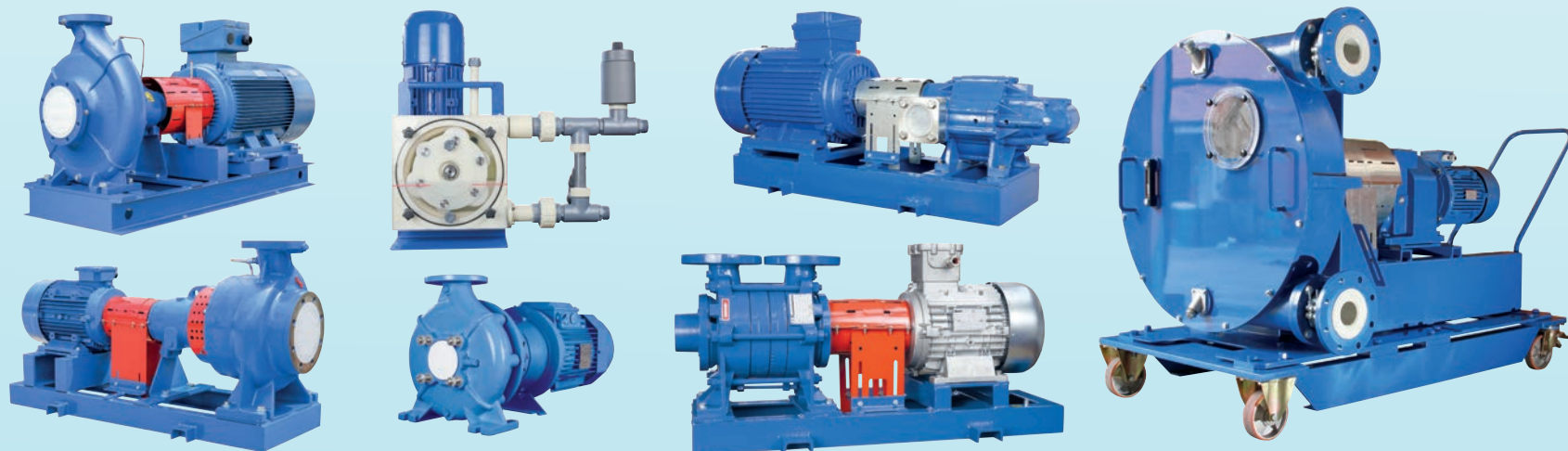
80 ANNI
1939 - 2019

www.pompecalella.it - info@pompecalella.it

POMPE CENTRIFUGHE IN MATERIALE PLASTICO PER L'INDUSTRIA CHIMICA E ACQUA DI MARE IN POLIPROPILENE, PVDF, VETRORESINA.



ELETTROPOMPE VOLUMETRICHE PER LIQUIDI VISCOSI ANCHE ABRASIVI. POMPE PNEUMATICHE PLASTICHE E METALLICHE.



POMPE CENTRIFUGHE IN METALLO PER LIQUIDI PULITI, SPORCHI, ABRASIVI IN GHISA, ACCIAIO AL CARBONIO, AISI 316, DUPLEX, SUPERDUPLEX, HASTELLOY. ESECUZIONI ORIZZONTALI E VERTICALI, SOMMERSIBILI E SOMMERSE, MULTISTADIO, SPLITCASE.



POMPE ING. CALELLA s.r.l. - 21022 AZZATE (VA) Italy - Via Garibaldi, 13 - Tel. +39.0332.459.119 - Fax +39.0332.459.219

cmi@tim-europe.com

RIF. 251311

Puntali impilabili

Gamma rivista di spine di sicurezza cortocircuito, con presa posteriore

Per testare, misurare o diagnosticare componenti e sistemi Stäubli Electrical Connectors propone accessori di prova sicuri e di alta qualità a livello globale. Da oltre 20 anni, attraverso la notorietà del nome **CONRAD ELECTRONIC**, amplia i propri canali di vendita in Germania e in Europa come gruppo attivo a livello internazionale. Quasi l'intero assortimento Stäubli è presente sulla Conrad Sourcing Platform. Nel campo



della tecnologia di prova e misurazione, l'assortimento Stäubli comprende puntali da 2 mm e 4 mm, prese, spine, sonde di prova, morsetti e adattatori, sviluppati e approvati secondo la norma IEC EN 61010-031 e possono essere utilizzati fino alla categoria di misura CAT IV. Tra le linee di prodotti, anche una gamma di puntali impilabili, dotati di una presa sul retro che consente di collegare altri puntali. Questa caratteristica è particolarmente necessaria nelle strutture di formazione o nei banchi di prova con breakout box, dove la distribuzione del segnale e le misurazioni simultanee sono molto importanti. Con undici colori standard e sei diverse lunghezze standard, Stäubli offre un assortimento completo di puntali impilabili per molte applicazioni. Anche l'assortimento delle spine di sicurezza cortocircuito è stato completamente rinnovato. In particolare, il design è stato rivisto e standardizzato per l'intero assortimento. Tutte le spine di sicurezza cortocircuito Stäubli hanno ora l'approvazione UL e sono quindi certificate anche per il mercato nordamericano.

Modulo per monitorare i freni

Trasmissioni intelligenti per efficientare la produzione

MAYR® propone un modulo per il monitoraggio dei freni senza sensori. Si tratta di un giunto integrabile con i sensori adatti a misurare le variabili che servono. Per effettuare il monitoraggio dei freni di sicurezza, Mayr® ha sviluppato il modulo ROBA®-brake-checker, installabile a posteriori e collegato all'alimentazione del freno. Il modulo analizza corrente e tensione per determinare lo stato di commutazione e condizioni del freno, ma non solo: esegue anche un monitoraggio preventivo delle funzioni per verificare l'usura, la riserva funzionale e i guasti. ROBA®-brake-checker è disponibile con una scheda aggiuntiva dotata di interfaccia specifica per il cliente. Tramite questa interfaccia, può fornire dati su tempo di commutazione, corrente, tensione, resistenza, potenza e relativa corrente di spunto. In questo



modo è possibile analizzare i dati, riconoscere rapidamente le anomalie del processo e trarre conclusioni per eventuali interventi di manutenzione, riducendo così i costi, i guasti e i tempi di inattività. Non solo trasmissione della coppia e compensazione dei disallineamenti: i giunti Mayr® sono in grado di svolgere altre funzioni interessanti. La loro collocazione al centro dell'azione li predispone a contribuire al monitoraggio intelligente: le informazioni che sono in grado di fornire possono portare vantaggi decisivi al processo produttivo.

Controllore

Progettato per rispondere a elevati requisiti di sicurezza

PHOENIX CONTACT annuncia sul mercato il controllore BPC 9102S, il più potente della gamma prodotti basati sulla tecnologia PLCnext. È stato sviluppato appositamente per applicazioni con i più elevati requisiti di sicurezza o che lavorano in condizioni estreme. Utilizzando un processore Intel® Core™ i7-10700TE Octa-Core e due potenti processori basati su architettura ARM, il controllore offre prestazioni tra le migliori sul mercato.

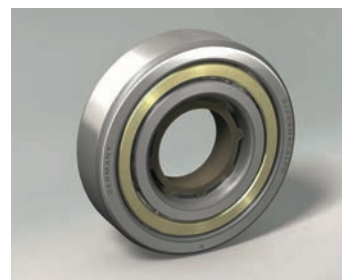


Creto per l'impiego in condizioni estreme e privo di ventole, può essere utilizzato a temperature comprese tra -20°C e 60°C. Offre un'ampia gamma di applicazioni che superano quelle del classico controllore di sicurezza. Grazie al processore a otto core, è possibile eseguire contemporaneamente al programma di controllo anche programmi in linguaggio di alto livello e software open-source.

Cuscinetti a sfere

Adatti a velocità elevate, con quattro punti di contatto

Fra le numerose caratteristiche di rilievo, i cuscinetti a sfere a quattro punti di contatto Serie QJ di **NSK** hanno un anello interno diviso in due metà. Gli utenti possono separare l'anello esterno di questi cuscinetti a una corona di sfere a contatto obliquo dalle metà dell'anello interno, diviso lungo un piano perpendicolare alla mezzera dell'albero, per favorire la movimentazione. Per soddisfare le esigenze di applicazioni complesse, i cuscinetti QJ di NSK sono in grado di reggere anche carichi assiali significativi in entrambe le direzioni. Di conseguenza, i cuscinetti sono ideali per sostenere carichi assiali puri o carichi combinati dove esistono carichi assiali elevati. Un altro vantaggio è la compattezza della Serie QJ. Una singola unità QJ può sostituire una coppia di cuscinetti standard con disposizione dorso-dorso o faccia-faccia, con un notevole risparmio di spazio.



Giunti a lamelle per sistemi di collaudo

Realizzati in alluminio anodizzato per un peso ridotto e una bassa inerzia di massa

I giunti a lamelle a gioco zero di **RULAND** possono trasmettere coppie elevate, hanno un'alta rigidità torsionale e sono in grado di compensare tutte le forme di disallineamento dell'albero, e sono pertanto adatti ai requisiti dei sistemi di collaudo, misurazione e verifica. Disponibili in versione a raccordo singolo o doppio, permettono al progettista di conformare le prestazioni del giunto ai



requisiti dell'applicazione. I giunti a lamelle sono costituiti da due mozzi in alluminio anodizzato e da diverse rondelle piatte (lamelle) in acciaio inossidabile. Nel caso dei giunti a lamelle nella versione a raccordo singolo, le rondelle sono direttamente fissate ai mozzi. Nella loro versione corta sono una soluzione per le applicazioni che richiedono dimensioni di installazione compatte.

Lorenzo Contardi racconta l'expertise della sua azienda, punto di riferimento per la clientela e partner affidabile per la consulenza tecnica e la fornitura di vetri speciali



VETRI TECNICI per ogni applicazione

Sul sito si legge che la vostra azienda è stata fondata nel 1946: in più di 75 anni di storia, cosa è cambiato?

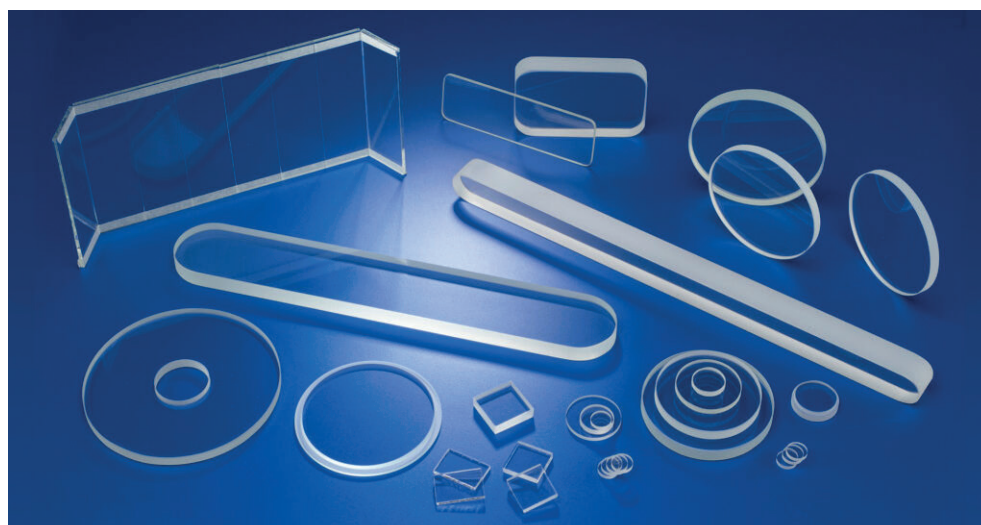
Esatto. Contardi nasce 75 anni fa, con il nome di Vetrochimica. Fondata da mio nonno, nasce come rivenditore di vetreria da laboratorio, occupandosi di articoli di consumo necessari a strut-

ture come ospedali e aziende chimico-farmaceutiche. Nel tempo, Contardi si è evoluta creando una linea di produzione per effettuare modifiche su articoli standard a catalogo, in base alle esigenze dei clienti, diventando così una soffieria. Il passo successivo ha portato l'azienda a entrare nel settore dei vetri per l'industria: chi pensa

al vetro, pensa a un materiale comune e unico, mentre in realtà ci sono molteplici tipologie di vetri. Noi ci occupavamo già di vetreria da laboratorio in vetro borosilicato, ed essendo in contatto con le aziende produttrici, abbiamo deciso di avvicinarci al mercato dei vetri speciali in ambito tecnico/industriale.



Dischi e Lastre in vetro Borosilicato adatti ad impieghi fino a 450° C



Si tratta di vetri che vengono utilizzati in applicazioni che subiscono attacchi chimici, con temperature e pressioni elevate. Nel tempo l'azienda, seguendo l'evoluzione del mercato, si è focalizzata sul settore industriale, mentre il settore laboratorio è andato sempre più scemando, per diversi motivi. I più importanti sono stati l'avvento delle plastiche monouso e di macchinari per le analisi che hanno fatto venire meno la richiesta continuativa di materiali di consumo. Il settore è stato definitivamente abbandonato quando negli anni

2000 sono nati grandi cataloghi internazionali che permettevano ai clienti finali di bypassare i rivenditori per gli articoli standard. Oggi, siamo focalizzati completamente sul settore industriale. Siamo un marchio riconosciuto, e forniamo impiantisti e produttori di macchinari: siamo, peraltro, gli unici in Italia certificati per rilasciare spie visive per utilizzi a pressione. Oltre al settore industriale, rimane una frazione di prodotti dedicati all'illuminazione tecnica.

Quali sono i prodotti che vi rendono più riconoscibili sul mercato in modo specifico?

In modo specifico noi siamo produttori di spie visive e passaggi visivi. Le spie visive sono dischi o lastre in vetro piano, che servono per poter vedere all'interno di un apparato o di un impianto. I passaggi visivi, invece, sono tubi in vetro borosilicato: fondamentalmente una tubazione in acciaio interrotta da una sezione in vetro dove si verifica il flusso. In qualsiasi tipologia di impianto è necessario che ci siano dei punti di osservazione e verifica, queste postazioni possono essere utilizzate da personale, oppure da sensori che supervisionano il processo. Siamo, inoltre, presenti anche nel mondo del vetro ceramico per camini, e in quello del vetro al quarzo per alte temperature.

Quali sono le principali caratteristiche delle vostre soluzioni, e i fattori vincenti alla base?

La caratteristica centrale delle nostre soluzioni è la loro personalizzazione. Produciamo prodotti su richiesta del cliente: chiaramente abbiamo articoli standard, quelli definiti dalle norme,



Produzione, vendita, manutenzione e riparazione valvole Serval

ma abbiamo la possibilità di intervenire in base alle richieste specifiche. Non siamo una vetreria: siamo un'azienda in grado di rispondere a domande tecniche su applicazioni, resistenze a diverse pressioni e temperature, supportare i clienti nelle scelte e rilasciare prodotti certificati in base alle diverse esigenze. Una buona parte del nostro core business è costituita dal supporto tecnico a chi produce impianti e macchinari: il nostro plus è la competenza.

Quale è stata la risposta dell'azienda all'esigenza sempre più attuale e urgente di soluzioni sostenibili ed efficienti in termini energetici?

Innanzitutto Contardi sta operando per una ristrutturazione aziendale, intesa come demolizione degli edifici vecchi per costruirne di nuovi, orientati in senso sostenibile e di efficientamento energetico. Nel corso degli anni l'azienda è riuscita a eliminare completamente l'utilizzo di gas per le lavorazioni. Tutti i processi per cui erano necessarie fiamme libere sono stati sostituiti da tecnologie più moderne. Abbiamo, per esempio, macchinari per la separazione dell'idrogeno dall'ossigeno: a partire da acqua distillata la macchina separa idrogeno, ossigeno e dà la possibilità di avere due gas e quindi di ottenere una fiamma. Questo comporta un impatto ecologico drasticamente ridotto. Tutti i forni a gas sono stati, inoltre, sostituiti da forni elettrici dotati di attrezzature che li tengono in funzione solo quando necessario. Il riscaldamento di tutto l'impianto produttivo è a pavimento, un grosso risparmio di energia sulla caldaia. Ci sarà, poi, la possibilità di installare sul tetto dell'azienda pannelli solari e stiamo già operando in direzione di un riciclo continuo dell'acqua. Per tutti i macchinari che lo consentono riutilizziamo la stessa acqua per molteplici cicli. In un'ottica di riciclo abbiamo eliminato tutti i materiali plastici possibili, muovendoci verso materiali più naturali, quindi legno e cartone, dove possibile, riciclati.

In quali mercati siete presenti? Oltre ai vostri prodotti, offrite qualche servizio specifico ai vostri clienti?

Siamo presenti fondamentalmente nel mercato italiano: per la mag-

gior parte forniamo aziende che poi esportano i propri prodotti in tutto il mondo. L'85% del nostro prodotto va in Nord Italia. Settori fondamentali sono l'alimentare, il chimico, trattamento delle acque, settori dove si lavora a temperature estreme, per cui caldaie e boiler, pompe. Il nostro servizio specifico, quello che più ci caratterizza, è la capacità di supportare i clienti nelle scelte da compiere, non ci limitiamo a fornire un prodotto. Dal punto di vista operativo, essendo specialisti della tempratura del vetro e specializzati su prodotti molto piccoli, forniamo un servizio di tempratura in tutta Italia per articoli di piccole dimensioni.

Che bilancio si potrebbe tracciare del 2022 della vostra azienda? E cosa possiamo aspettarci dal futuro?

Il 2022 è stato un anno particolare e diverso, senza precedenti: si è ritornati a una corsa dei costi delle materie prime, del gas e in generale dell'energia. Tutto è aumentato sproporzionatamente più volte, e questo ha fatto sì che il fattore fondamentale da tenere sotto controllo fossero i costi: fortunatamente, noi, operando in una nicchia, abbiamo potuto limitare l'impatto sui clienti organizzando gli acquisti delle materie prime in modo da ottimizzare gli stock ritardando o comunque limitando gli aumenti dei prodotti finiti. Tirando le somme, abbiamo comunque raggiunto gli obiettivi che ci eravamo posti. Siamo ambiziosi e per quest'anno ci poniamo l'obiettivo di un aumento circa del +5 del fatturato, e contiamo di raggiungerlo.

Dischi e Lastre in vetro borosilicato temprato a norma DIN 7080 e DIN 7081



A&T

AUTOMATION & TESTING

La Fiera di riferimento per l'Industria 4.0 RADDOPPIA

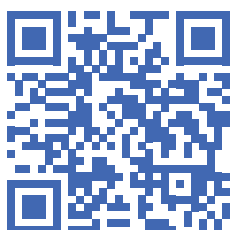
TORINO | 22-24 Febbraio 2023

VICENZA | 25-27 Ottobre 2023

LE FILIERE – TORINO



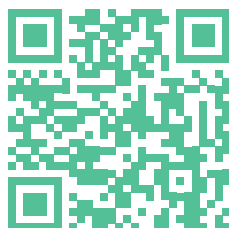
SCOPRI TUTTE
LE FILIERE



LE FILIERE – VICENZA



SCOPRI TUTTE
LE FILIERE



cmi@tim-europe.com RIF. 251555

www.aetevent.com



A&T - Automation & Testing

22-24 FEBBRAIO, TORINO

La Fiera A&T – Automation & Testing, dedicata a innovazione, tecnologie, affidabilità e competenze 4.0, a torna nel 2023 dal 22 al 24 febbraio. Per tre giorni la tradizionale location dell'Oval Lingotto di Torino, accoglierà più di 400 espositori provenienti da tutta Italia per partecipare alla manifestazione, il cui successo nasce dalla sinergia tra l'esposizione di tecnologie di ultima generazione legate all'Industria 4.0 e i contenuti messi a disposizione attraverso un programma formativo e informativo di altissima qualità: un evento che conduce il pubblico in un percorso dove l'innovazione diventa applica-

zione e l'esigenza si trasforma in opportunità concreta. L'affidabilità rappresenta un fattore decisivo che consente alle imprese di competere sui mercati nazionali e internazionali. Come rivela un'indagine condotta da A&T su 300 aziende e laboratori prove del Nordest l'affidabilità a sostegno della competizione industriale è un elemento fondamentale per le aziende. Non a caso il tema è uno dei principali focus della fiera A&T. Nell'Industria 4.0 l'affidabilità è diventato un elemento cruciale per garantire l'innovazione di prodotto e la crescita. Praticamente la totalità degli intervistati ha dichiarato fortissimo interesse per l'innovazione tecnologica, sia a livello di strumentazione sia di novità che riguardano il settore delle misure e delle prove. Questo dato conferma che il tema dell'innovazione è strettamente legato a quello dell'affidabilità, strategico ai fini della competitività. «L'agenzia di trasferimento tecnologico e innovazione ricopre un ruolo chiave

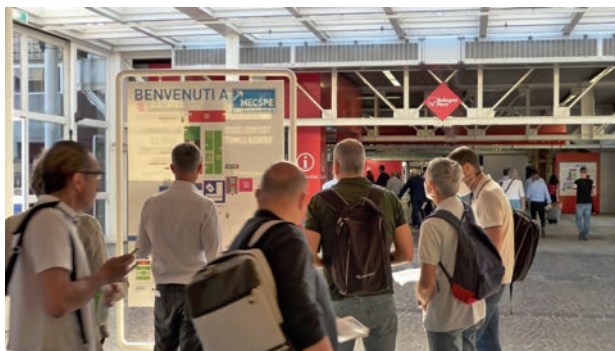


per lo sviluppo del territorio, in quanto perno di un ecosistema, capace di creare valore aggiunto e generare crescita diffusa», sottolinea Roberto Santolamazza, direttore generale di t2i – Trasferimento tecnologico e innovazione. «In particolare, i centri di accreditamento si rivelano strategici per aumentare la competitività delle imprese, supportandole nello sviluppo, implementazione e validazione di prodotti per l'accesso a nuovi mercati».

MECSPE

29-31 MARZO, BOLOGNA

Con un Pil del +3,2%, secondo le ultime stime del governo, e gli ultimi dati sul fatturato dell'industria, cresciuto a luglio in termini tendenziali del +16,3% (Istat), la manifattura si conferma forza trainante del Paese, nonostante le difficoltà dovute a inflazione e caro energia che il tessuto imprenditoriale italiano si ritrova a dover affrontare in questi mesi. Un settore che può contare, per perseguire l'obiettivo della trasformazione digitale, sui fondi del PNRR (13,4 miliardi di euro) destinati alla Transizione 4.0. Il MISE ha infatti già dato accesso, nel corso del 2022, a crediti d'imposta volti a incentivare gli investimenti privati a favore dell'innovazione. Secondo MECSPE, la fiera dedicata alla mani-



fattura e all'innovazione tecnologica organizzata da Senaf, in programma dal 29 al 31 marzo 2023 a BolognaFiere, che ha interrogato alcune associazioni del settore, i risultati degli incentivi sono positivi con numerose aziende che ne hanno già usufruito. Per Maruska Sabato, Project Manager di MECSPE «MECSPE è il polo di riferimento per l'aggiornamento delle competenze e l'integrazione di innovazioni

più recenti nelle aziende. In questo senso, il nostro obiettivo è proprio quello di favorire il dialogo tra tutti gli attori dell'industria con gli occhi puntati sul futuro del nostro tessuto industriale». Il tema dell'innovazione è quindi per le imprese una sfida prioritaria per la crescita e per guardare al futuro con ottimismo. Ed è uno degli obiettivi di MECSPE, che si occuperà anche nella 21ª edizione di favorire l'incontro e lo sviluppo tecnologico delle imprese, con un programma sempre più ricco di

approfondimenti e iniziative speciali dedicati a digitalizzazione, formazione e sostenibilità, i tre asset fondamentali per la crescita in chiave 4.0. Come dimostrano i dati dell'Osservatorio MECSPE, il 42% delle aziende ha realizzato investimenti in campo digitale dimostrando di crescere notevolmente in questo senso a seguito della pandemia: si tratta del +15% rispetto allo stesso periodo del 2021.

HANNOVER MESSE

17 - 21 APRILE, HANNOVER

Dal 17 al 21 aprile 2023 torna l'Hannover Messe, in occasione della quale aziende dei settori dell'ingegneria meccanica, dell'elettrotecnica, dell'energia, del software e dell'IT mostreranno i progressi compiuti verso una produzione efficiente dal punto di vista delle risorse, neutrale dal punto di vista climatico e resiliente. Quest'anno, seguendo il tema principale "Trasformazione industriale - Fare la differenza", gli espositori mostreranno come l'industria può ridurre significativamente le emissioni di CO2. Le grandi sfide che oggi il mondo si trova ad affrontare, quali il cambiamento climatico, la scarsità di energia e l'interruzione delle catene di approvvigionamento, sono tutte accomunate dalla necessità di soluzioni inno-

vative e ad alta tecnologia. Presso l'Hannover Messe, fiera di riferimento per la tecnologia industriale, le aziende espositrici avranno l'occasione di mostrare la propria capacità di fare la differenza, i cambiamenti che possono attuare e le innovazioni che sviluppano sulla strada verso un'industria neutrale dal punto di vista climatico. L'Hannover Messe 2023 ospiterà oltre 4.000 aziende espositrici provenienti da tutto il mondo, oltre a rinomati istituti di ricerca come il Fraunhofer e il Karlsruhe Institute for Technology (KIT), che illustreranno le soluzioni industriali del futuro e più di 300 startup di vari settori tecnologici presentano innovazioni con un potenziale dirompente. In occasione della prossima edizione, la fiera presenterà sette settori espositivi: Automazione, Motion & Drives, Ecosistemi digitali, Soluzioni energetiche, Parti e soluzioni ingegnerizzate, Future Hub, Aria compressa e vuoto e Global Business & Markets. Gli espositori presentano soluzioni in



settori quali la produzione a zero emissioni di CO2, l'Industria 4.0, l'intelligenza artificiale, la sicurezza informatica, la Logistica 4.0, l'economia circolare, l'idrogeno e le celle a combustibile. L'Indonesia, la più grande potenza economica della regione ASEAN, è il Paese partner della Hannover Messe 2023. Con il motto "Making Indonesia 4.0", l'Indonesia mira a diventare una delle dieci maggiori economie del mondo entro il 2030.

Würth sostiene lo sviluppo in Kenya

Supportando la realizzazione di un pozzo per facilitare l'accesso alle acque

WÜRTH ITALIA, in collaborazione con l'organismo pastorale Caritas, ha deciso di supportare la realizzazione di un pozzo nel villaggio di Witu, in Kenya. Lo scopo del progetto, sostenuto dal team Divisioni di Würth, consiste nel donare acqua e, di conseguenza, donare vita a chi ne ha più bisogno. Secondo i dati rilevati da Amref Health Africa, l'80% delle malattie in Africa sono causate dall'uso di acqua sporca e contaminata. Per questo motivo, Würth Italia si è unita alle opere del missionario alto-atesino Padre Adolf Pöll e alle comunità locali per supportare la realizzazione di uno dei cosiddetti "pozzi della speranza". L'iniziativa rientra nella più ampia strategia di Würth Italia orientata agli obiettivi di Sviluppo Sostenibile che comprendono sia la sfera sociale che quella ambientale. Würth è infatti impegnata da anni ad accostare le proprie attività di business all'at-



tenzione verso i valori e la cultura necessari a garantire un futuro migliore alle nuove generazioni. Il pozzo che il Team Divisioni e Marketing di Würth contribuirà a creare sarà in grado di servire circa 200 persone entro un raggio di 2 km. L'acqua pulita proteggerà soprattutto i bambini da diverse malattie, come il colera e la difterite, e consentirà il miglioramento delle condizioni igieniche contenendo al contempo la diffusione del Covid19, problematiche non ancora debellate da questa realtà.

Schneider Electric completa l'acquisizione di AVEVA

Sono state definite le intenzioni di preservare l'autonomia del business aziendale

AVEVA ha annunciato il completamento dell'acquisizione da parte di **SCHNEIDER ELECTRIC**: dalla sua fondazione, AVEVA è passata dall'essere uno sviluppatore di software di progettazione specialistica a diventare un'azienda leader mondiale del software industriale con un valore di oltre 10 miliardi di sterline. I software di AVEVA aumentano l'efficienza

e riducono i costi per oltre 20.000 utenti in tutto il mondo, offrendo Digital Twin per l'intero ciclo di vita degli asset, dalla fase di Engineering e progettazione alle Operations e manutenzione, in diversi settori industriali. Il settore industriale globale fa sempre più affidamento sui dati per massimizzare il valore aziendale. Ma come altri asset, questa risorsa industriale chiave diventa utile solo quando viene estratta, elaborata e consegnata alle persone giuste al momento giusto, in modo sicuro e contestuale. L'obiettivo strategico di AVEVA è quello di diventare il primo fornitore SaaS di software e dati industriali e di evolvere verso un modello di business solo su abbonamento. L'acquisizione da parte di Schneider Electric accelererà questa transizione, giocando un ruolo strategico nello sviluppo di AVEVA.



Il tour europeo del Truck Schaeffler Lifetime Solutions

Il giro si conclude in Italia, per presentare le innovazioni dedicate alla manutenzione

SCHAEFFLER ha intrapreso un tour in Europa, in cui mostra in modo inedito la gamma prodotti Schaeffler Lifetime Solutions, con un Truck dedicato. Il Truck permette di immergersi in un Roadshow interattivo in cui il cliente ha l'opportunità di sperimentare dal vivo la quotidianità di un responsabile della manutenzione, le sfide che deve affrontare e le soluzioni che lo aiuteranno ad aumentare l'efficienza del proprio impianto attraverso la lubrificazione, il monitoraggio, nonché gli strumenti di montaggio e smontaggio, per garantire agli impianti di produzione un processo produttivo regolare. Dopo aver fatto tappa in diversi Paesi europei come Germania e Finlandia, Spagna, Portogallo e Francia, lo show truck ha concluso il suo tour in Italia raggiungendo diversi siti di partner.



Sensitron festeggia i 35 anni con un nuovo logo

Anche come parte del gruppo Halma, evidenzia il focus nella sfida della transizione energetica

SENSITRON quest'anno compie 35 anni. L'azienda è stata fondata nel 1988 con l'obiettivo di creare un'esperienza tutta italiana nel settore della rilevazione gas. Riconosciuta nel mercato nazionale e internazionale come un nome di spicco nella settore della rilevazione gas, avendo venduto oltre 12.250.000 rilevatori di gas e centrali in tutto il mondo, dopo 35 anni, Sensitron si rinnova con un nuovo logo. Il marchio riflette meglio la strategia e l'identità attuale di Sensitron, guardando al futuro di sviluppo ed evoluzione, per continuare a progettare, sviluppare e produrre i prodotti per soddisfare esigenze vecchie e nuove, nel rispetto della sostenibilità e dell'ambiente.



Nidec per l'elettrificazione delle banchine del porto di Sète

Una serie di progetti di cold ironing in diversi porti del mediterraneo, tra cui Genova, Tolone e Malta

NIDEC ASI, parte della Divisione Energy & Infrastructure del Gruppo Nidec e tra i Gruppi impegnati rispetto alla crescita economica in un'ottica di maggiore sostenibilità, consolida la sua crescita in Europa nel settore della mobilità elettrica aggiudicandosi la gara per la realizzazione di un progetto "shore-to-ship" per il Porto di Sète, nel sud della Francia. Nidec ASI ha infatti siglato un contratto del valore di 2,5 milioni di euro con Port Sud de France, volto alla realizzazione di innovativi sistemi di alimentazione elettrica che permetteranno alle navi ormeggiate nel porto di attingere dalle banchine l'energia necessaria ad essere pienamente operative, senza bisogno di mantenere accesi gli inquinanti e rumorosi motori diesel a bordo. Il progetto avrà così con un impatto positivo sulla qualità della vita delle comunità locali e sul turismo.



A, B,		N, O	
A&T	32	NETZSCH POMPE & SISTEMI	1
ABC TOOLS	5	NORD MOTORIDUTTORI	16
ALISEA	27	NSK	29
ANALOG DEVICES	8	OMRON ELECTRONICS	15
ARCHIMEDE	21	P	
ARROW ELECTRONICS	20	PARKER HANNIFIN	1
B&R INDUSTRIE-ELEKTRONIK	20	PENTAIR WATER	25
C, E		PEPPERL+FUCHS	16
COGNEX	14	PHOENIX CONTACT	29
CONRAD ELECTRONIC	3, 29	POMPE GARBARINO	17
CONTARDI	30	POMPE ING. CALELLA	28
COVAL	26	PROTOLABS	25
CS INSTRUMENTS	15	R, S	
EMERSON	14	ROHDE & SCHWARZ	15
EUROCARBO	12, 24	ROTEN	18, 19
F, G, H		RULAND	29
FAULHABER	8	SAVINO BARBERA	22
FLUKE	14	SDPROGET INDUSTRIAL SOFTWARE	20
FLUORTECNO	1	SENSITRON	2, 21
GEFRAN	14	SIEMENS	23
GETECNO	26	SKF	26
HENGSTLER	16	SOCOMEK	8
HENKEL	8	T, V, Z	
M		TELEDYNE FLIR	14
MANUTAN	25	TEXPACK	9
MAYR	29	TOSHIBA ELECTRONICS	20
MELCHIONI READY	25	TRACO ELECTRONIC	16
MITSUBISHI ELECTRIC	20	TURCK BANNER	26
MONDIAL	16	VEGA	21, 36
MOXA	15	VERZOLLA	10, 11
MURRELEKTRONIK	21	ZEBRA TECHNOLOGIES	8

TARGETED MARKETING FOR THE INDUSTRY

BOOST YOUR COMPANY VISIBILITY THROUGH



400,000 Decision-Makers
12 Media Brands
5 Languages
11 Websites
5 Events
50,000 original contents/year
Editors in 5 countries

WWW.TIM-EUROPE.COM

MARKETING@TIM-EUROPE.COM





PRECISIONE, SEMPLICITÀ, COMPATIBILITÀ.
IN ALTRI TERMINI:
THE 6X®. ORA DISPONIBILE!

Il nuovo sensore di livello radar VEGAPULS 6X è così facile da usare che è un vero piacere. Ciò che ci guida è una tecnologia perfetta e l'obiettivo di rendere la misura affidabile e semplice. Non saremmo VEGA se la tecnologia di misura fosse il nostro unico valore.

VEGA. HOME OF VALUES.

www.vega.com/radar

VEGA